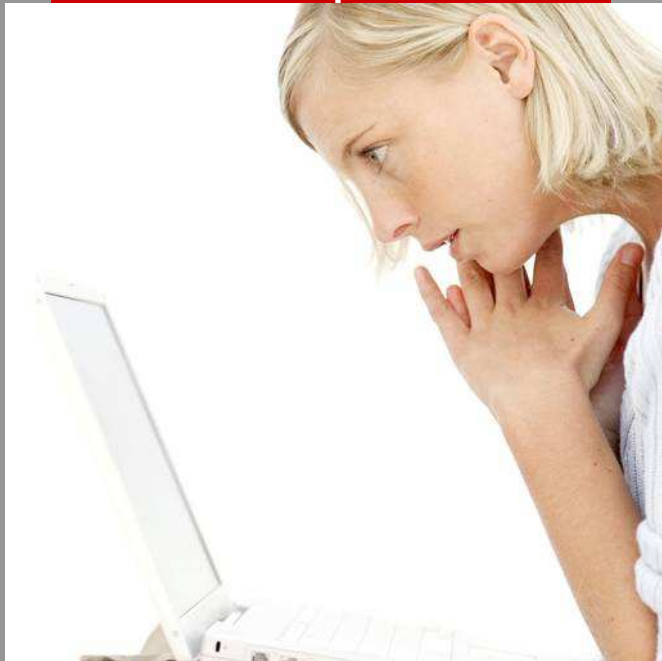


Presentación estudio



Mujeres empresarias y directivas en Navarra 2010

1. Introducción

Amedna (Asociación de Mujeres Empresarias y Directivas de Navarra), desea conocer la situación de las mujeres empresarias y directivas en Navarra. Por este motivo, se ha realizado un estudio dentro del tejido empresarial de la Comunidad Foral, centrado especialmente en el colectivo de empresarias, que ha puesto de manifiesto la realidad actual de este colectivo tan importante dentro del ámbito empresarial de la comunidad.

Los datos obtenidos para la realización del estudio, se han recabado a través de encuestas telefónicas entre las empresas navarras que han contestado al cuestionario planteado.

Estas encuestas han sido diseñadas tomando como referencia los puntos de interés indicados por Amedna.

2. Cálculo de la muestra sobre el universo muestral

El universo muestral trabajado para la realización de las encuestas asciende a:

- Empresas: 3.043 (volumen de la BBDD en referencia a empresas navarras con más de 5 personas en plantilla).

La segmentación realizada se ha configurado de la siguiente forma:

- Empresas:
 - Sector de actividad
 - Volumen de personas en plantilla
 - Zonas geográfica.
 - Tramo de facturación

2. Cálculo de la muestra sobre el universo muestral

Detalle de encuestas realizadas:

Empresas		
Sectores	Nº de Encuestas	Error Muestral
Agrícola	12	10%
Automoción	35	10%
Comercio	38	10%
Construcción	110	10%
Industria	132	10%
Industria Alimentación	39	10%
Industria Textil	15	10%
Servicios	223	10%
Servicios Hostelería	50	10%
Transportes	34	10%
TOTAL	688	10%

2. Cálculo de la muestra sobre el universo muestral

El número total de encuestas realizadas se ha previsto según la aplicación de la fórmula de cálculo de la muestra sobre el universo muestral.

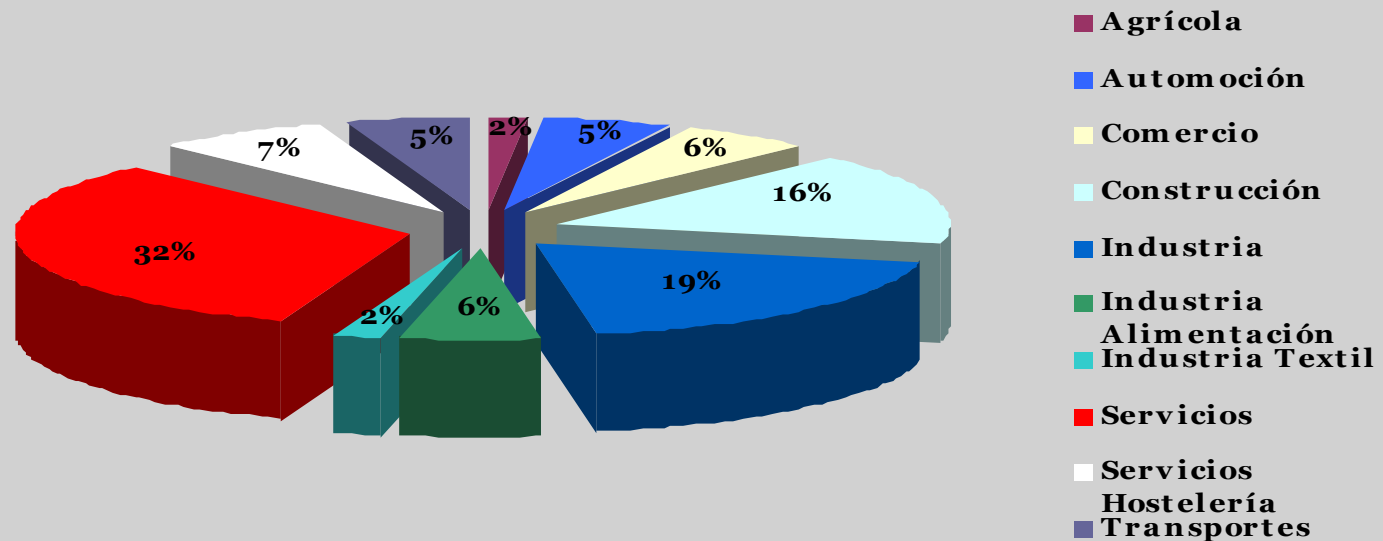
El número de encuestas cumplimentadas ha sido:

688 encuestas a empresas

1. ¿Cuál es el sector principal al que pertenece su empresa?

Un total de 688 empresas han contestado a esta pregunta obteniéndose los resultados reflejados en el gráfico:

- Sector Servicios: 32%
- Sector Industrial: 19%
- Sector Construcción: 16%
- Resto Sectores: 33%



✕ un proyecto ✕ ✕ ✕
elegido por clientes de **can**

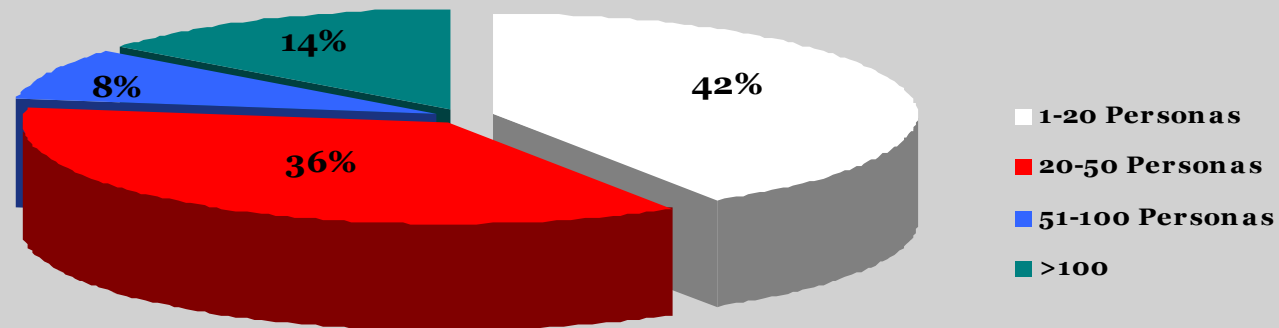


Asociación de Mujeres Empresarias
y Directivas de Navarra

Nafarroako Emakume Enpresari
eta Zuzendarien Elkarte

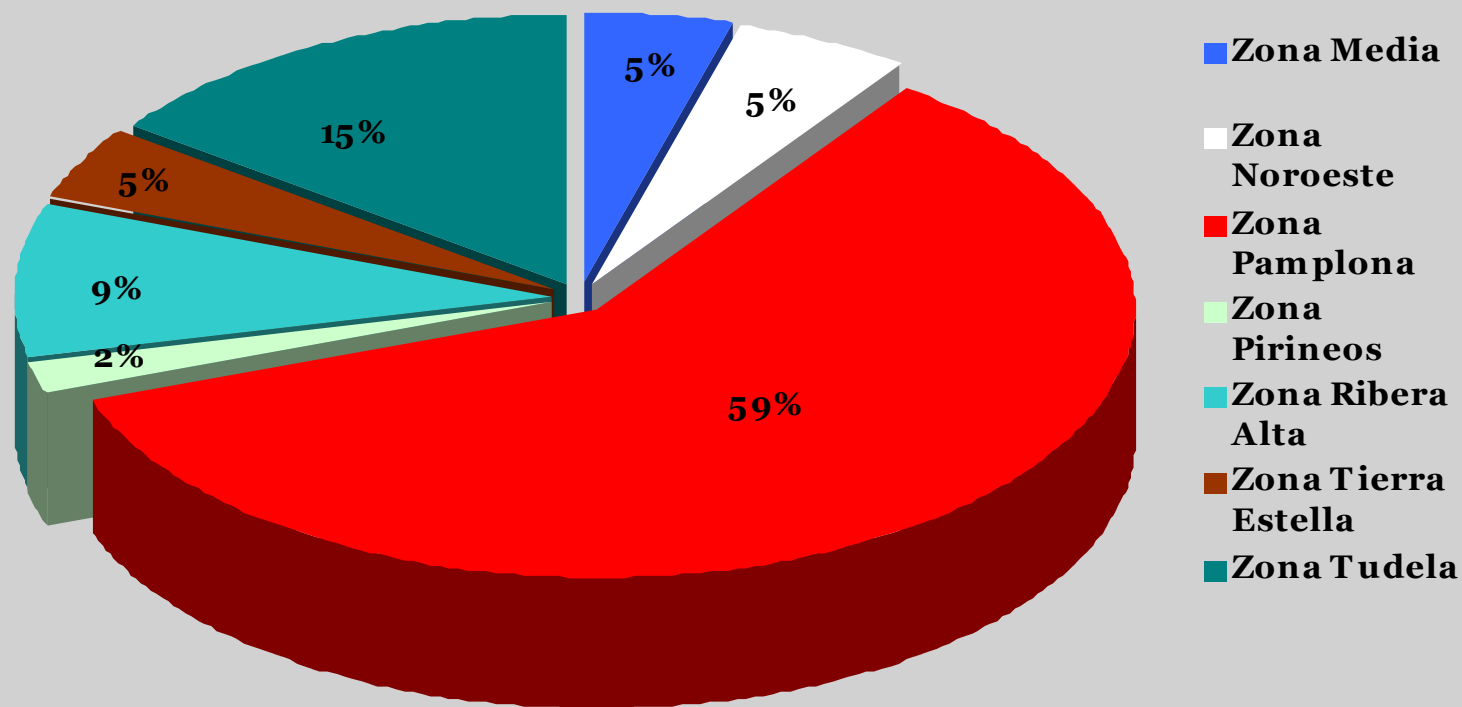
2. ¿Cuántas personas empleadas tiene su empresa?

El 42% de las empresas encuestadas manifiestan contar con una plantilla de entre 1 y 20 personas, el 36% de 20 a 50. El 8% de las empresas a las que se les ha realizado esta pregunta tienen de 51 a 100 personas en plantilla y el 14% más de 100.



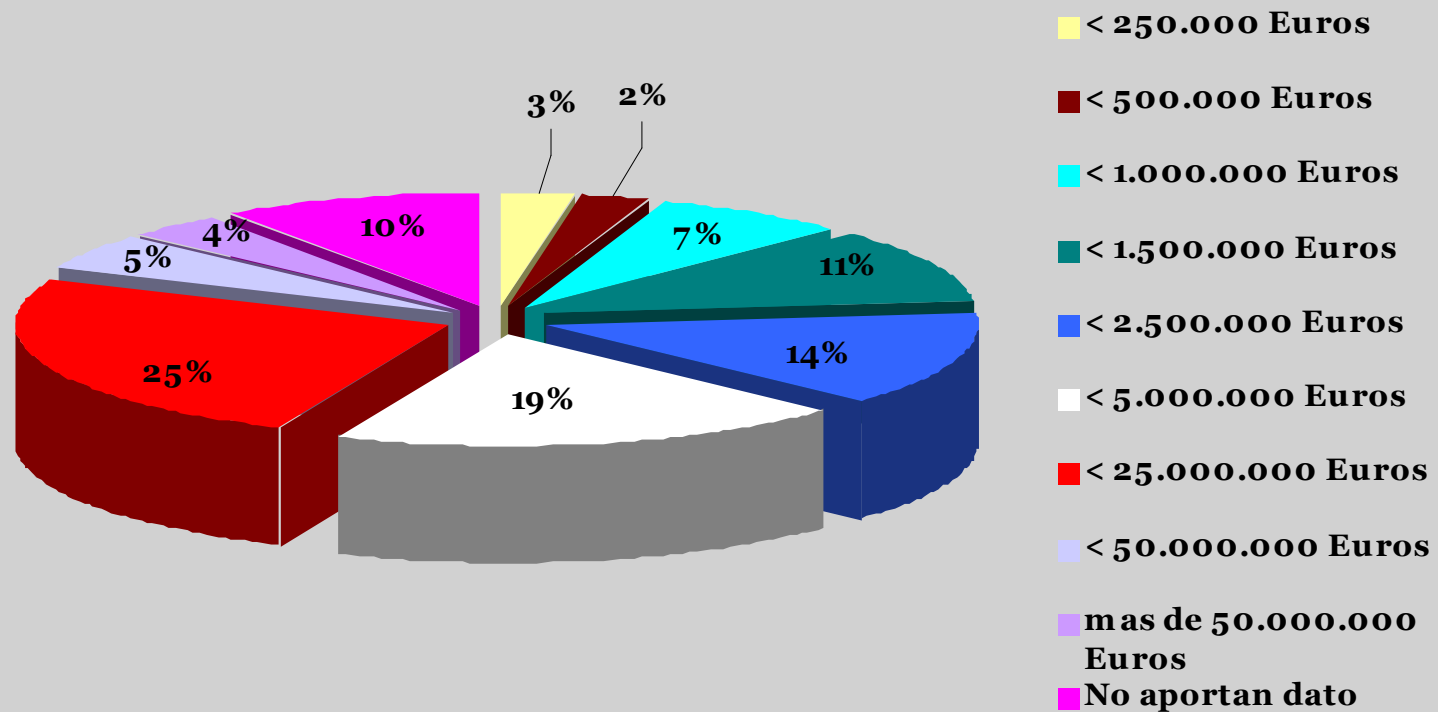
3. ¿En qué zona geográfica se ubica su empresa?

El 59% de las empresas a las que se ha realizado la encuesta están ubicadas en la zona de Pamplona. En Tudela se ubican el 15%. El resto, 26%, se reparte por orden de importancia entre Ribera Alta, Noroeste, Zona Media, Tierra Estella y Pirineos.



4. ¿En qué tramo de facturación se encuentra su empresa?

El 25% de las empresas a las que se ha realizado la encuesta se encuentran en el tramo de 25 a 50 millones de euros de facturación. El 19% de las empresas facturan entre 5 y 25 millones de euros.



✕ un proyecto ✕ ✕ ✕
elegido por clientes de **can**



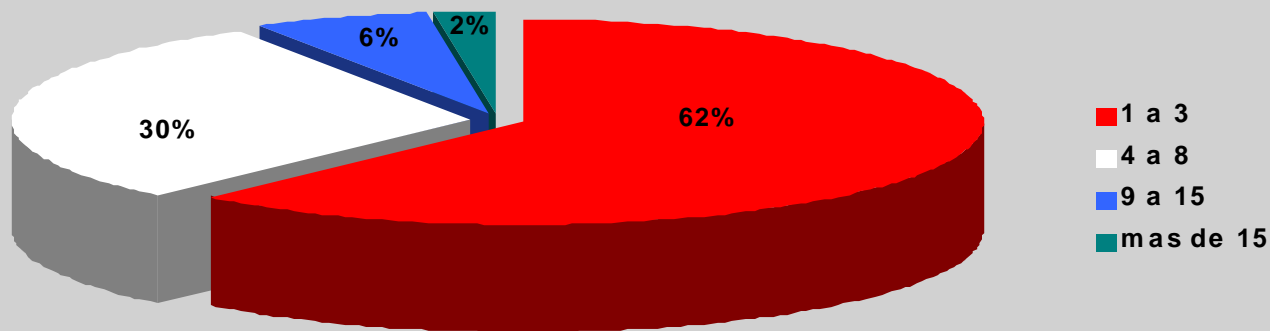
Asociación de Mujeres Empresarias
y Directivas de Navarra

Nafarroako Emakume Enpresari
eta Zuzendarien Elkarte

5. ¿Cuántos puestos directivos existen en su empresa en Dirección Gral. o Gerencia?

El 62% de las empresas encuestadas tienen entre 1 y 3 puestos directivos y únicamente el 2.18% del tejido empresarial encuestado tiene 15 puestos directivos o más.

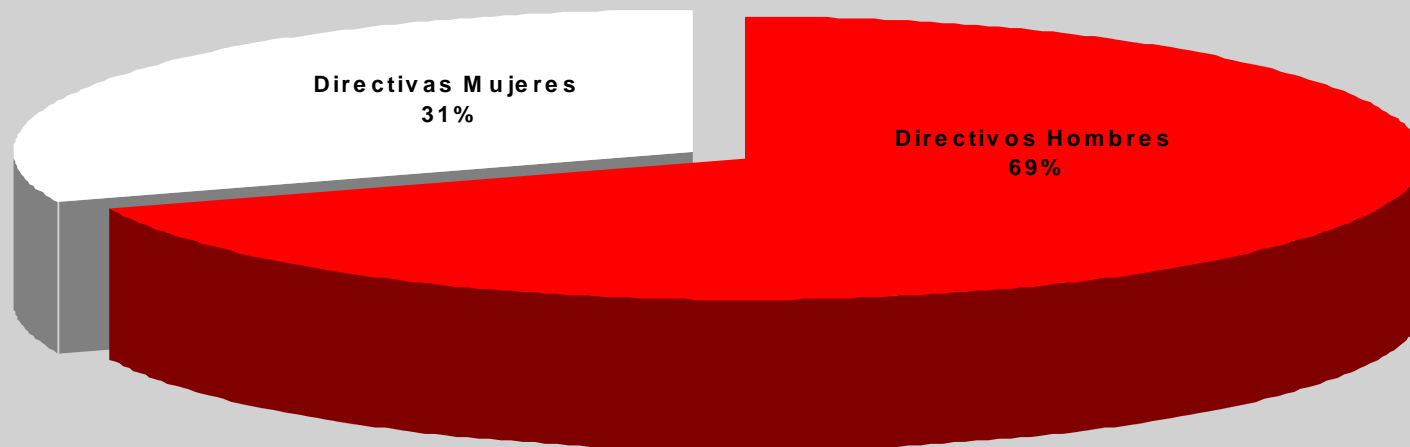
Número de Puestos Directivos por Empresas		
Puestos Directivos	Empresas	Porcentajes
1 a 3	426	61,92%
4 a 8	205	29,80%
9 a 15	42	6,10%
mas de 15	15	2,18%
TOTAL	688	100,00%



6. De estos puestos directos, ¿cuántos son ocupados por mujeres?

Las empresas encuestadas han manifestado tener 924 directivas frente a 2.075 directivos. Del total de puestos directivos de las empresas encuestadas el 31% es ocupado por mujeres.

El 57.55% de las empresas manifiestan contar con alguna mujer en sus equipos directivos.

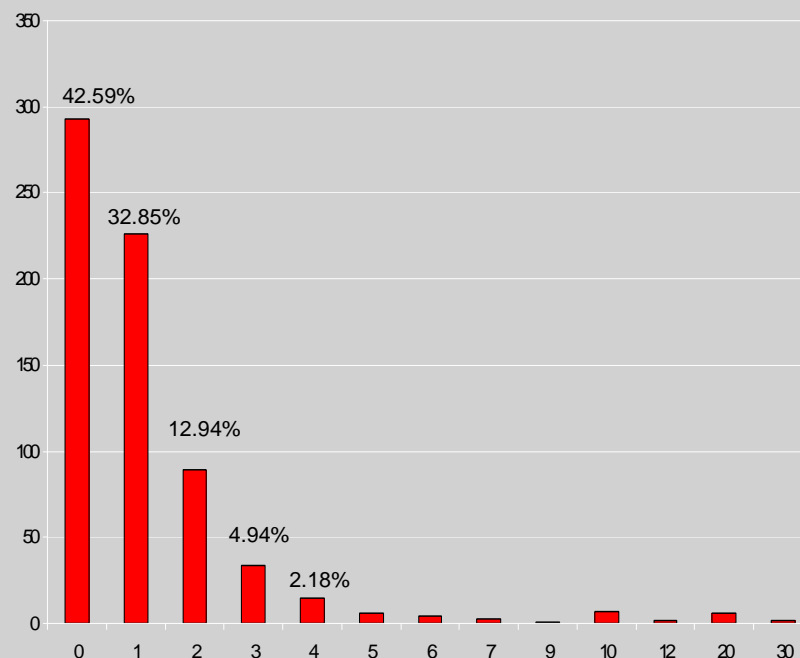


6. De estos puestos directos, ¿cuántos son ocupados por mujeres?

De las 688 empresas encuestadas 293, un 42,59%, manifiestan no tener ninguna mujer en sus equipos directivos. Mientras que 66, un 7,14%, cuentan con equipos directivos compuestos íntegramente por mujeres.

De las empresas encuestadas 182, 26,45%, manifiestan que sus equipos directivos están compuestos al 50% por mujeres y por hombres.

Número de Puestos Ocupados por Mujeres		
Puestos Ocupados por Mujeres	Empresas	Porcentajes
0	293	42,59%
1	226	32,85%
2	89	12,94%
3	34	4,94%
4	15	2,18%
5	6	0,87%
6	4	0,58%
7	3	0,44%
9	1	0,15%
10	7	1,02%
12	2	0,29%
20	6	0,87%
30	2	0,29%
TOTAL	688	100,00%



✕ un proyecto ✕✕
elegido por clientes de **can**

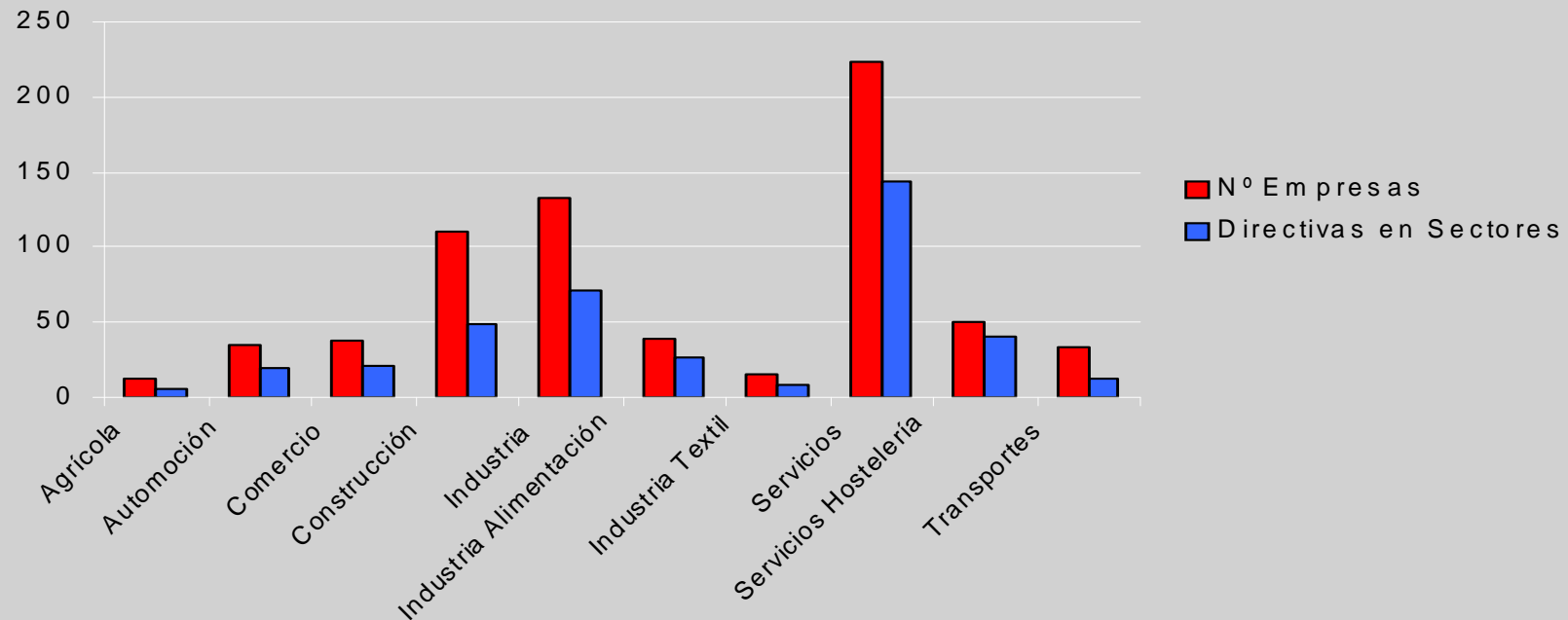


Asociación de Mujeres Empresarias
y Directivas de Navarra

Nafarroako Emakume Enpresari
eta Zuzendarien Elkarte

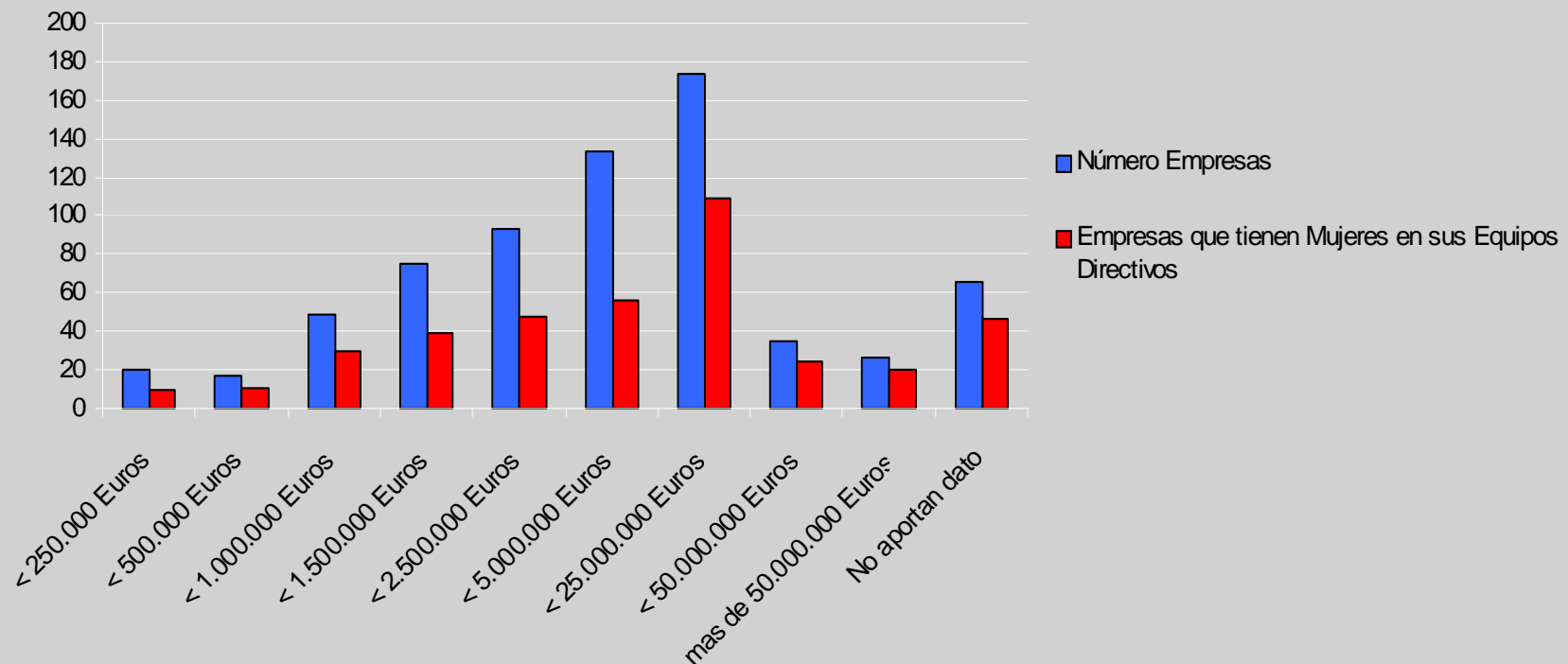
6. De estos puestos directos, ¿cuántos son ocupados por mujeres?

El sector que mayor volumen de directivas asume es, siguiendo la tendencia de estudios anteriores, el de servicios. Concretamente de las 399 empresas que manifiestan contar con mujeres en sus equipos directivos, el 36,09% desarrollan su actividad en el sector servicios.



6. De estos puestos directos, ¿cuántos son ocupados por mujeres?

De las empresas encuestadas, las que se encuentran en el tramo de facturación de 5 a 25 millones de euros, manifiestan tener el mayor número de directivas, concretamente el 11.79% del total.



✕ un proyecto ✕
elegido por ✕
clientes de **can** ✕



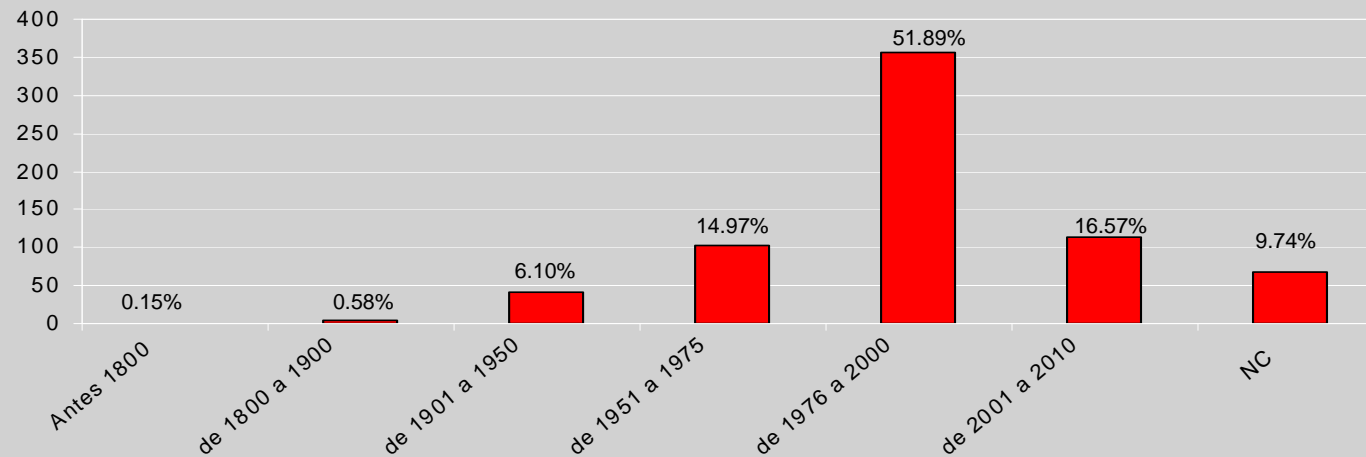
Asociación de Mujeres Empresarias
y Directivas de Navarra

Nafarroako Emakume Enpresari
eta Zuzendarien Elkarte

7. ¿En qué año se fundó la empresa?

El 51,89% de las empresas encuestadas se fundó entre 1976 y el año 2000 y un 16,57% tiene menos de diez años de antigüedad.

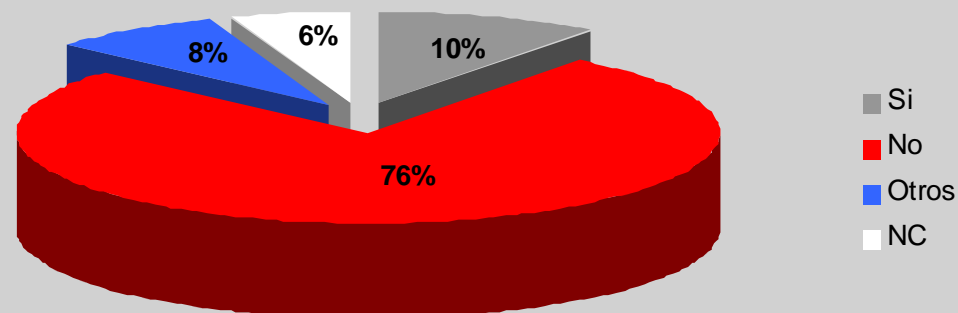
Año de Creación de Empresa							
Empresas	Antes 1800	de 1800 a 1900	de 1901 a 1950	de 1951 a 1975	de 1976 a 2000	de 2001 a 2010	NC
	1	4	42	103	357	114	67
	0,15%	0,58%	6,10%	14,97%	51,89%	16,57%	9,74%



8. ¿Fue fundada por alguna mujer?

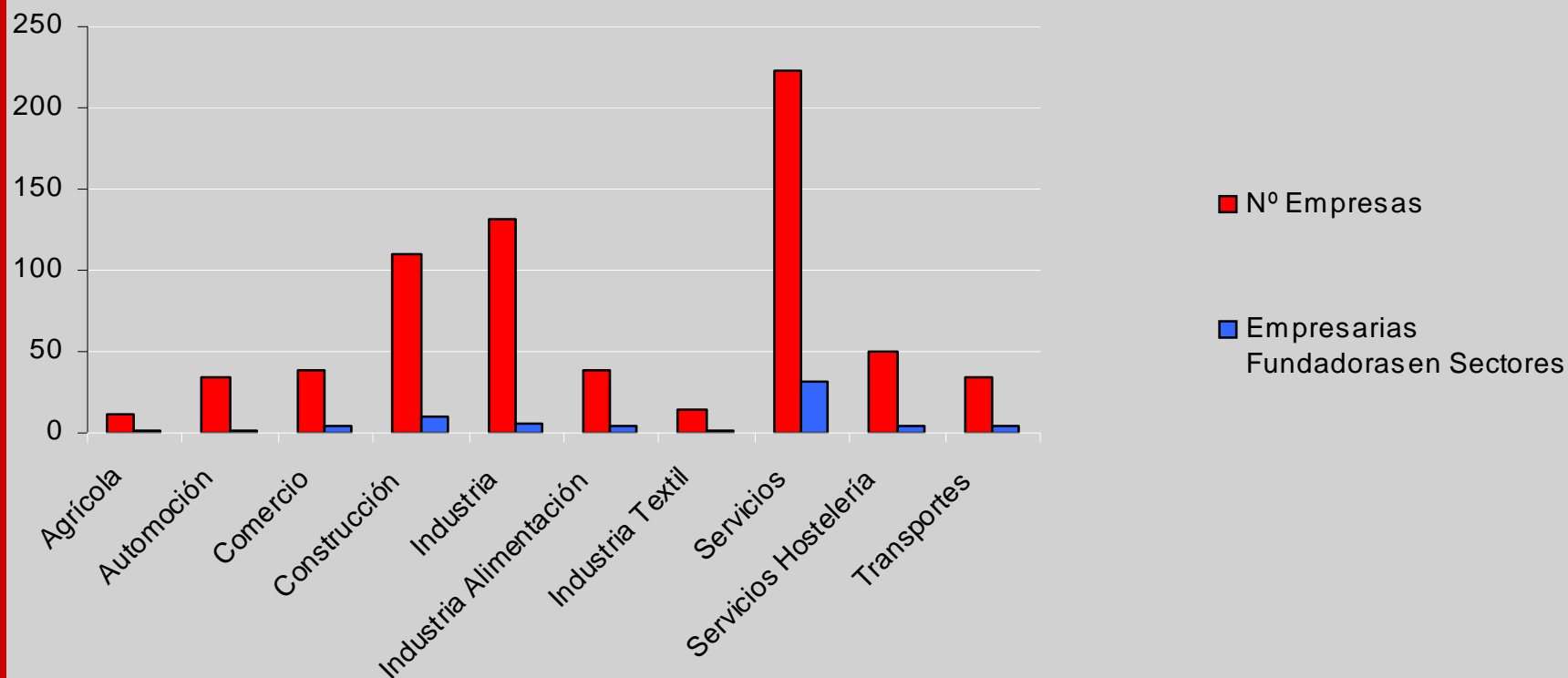
Únicamente el 10,32% de las empresas encuestadas fueron fundadas por una mujer.

¿Fue fundada por alguna mujer?		
Si	71	10,32%
No	525	76,31%
Otros	53	7,70%
NC	39	5,67%
TOTAL	688	100,00%



8. ¿Fue fundada por alguna mujer?

De las empresas fundadas por mujeres, el 57,41% desarrollan su actividad en el sector de servicios.



✕ un proyecto ✕ ✕ ✕
elegido por
clientes de **can**

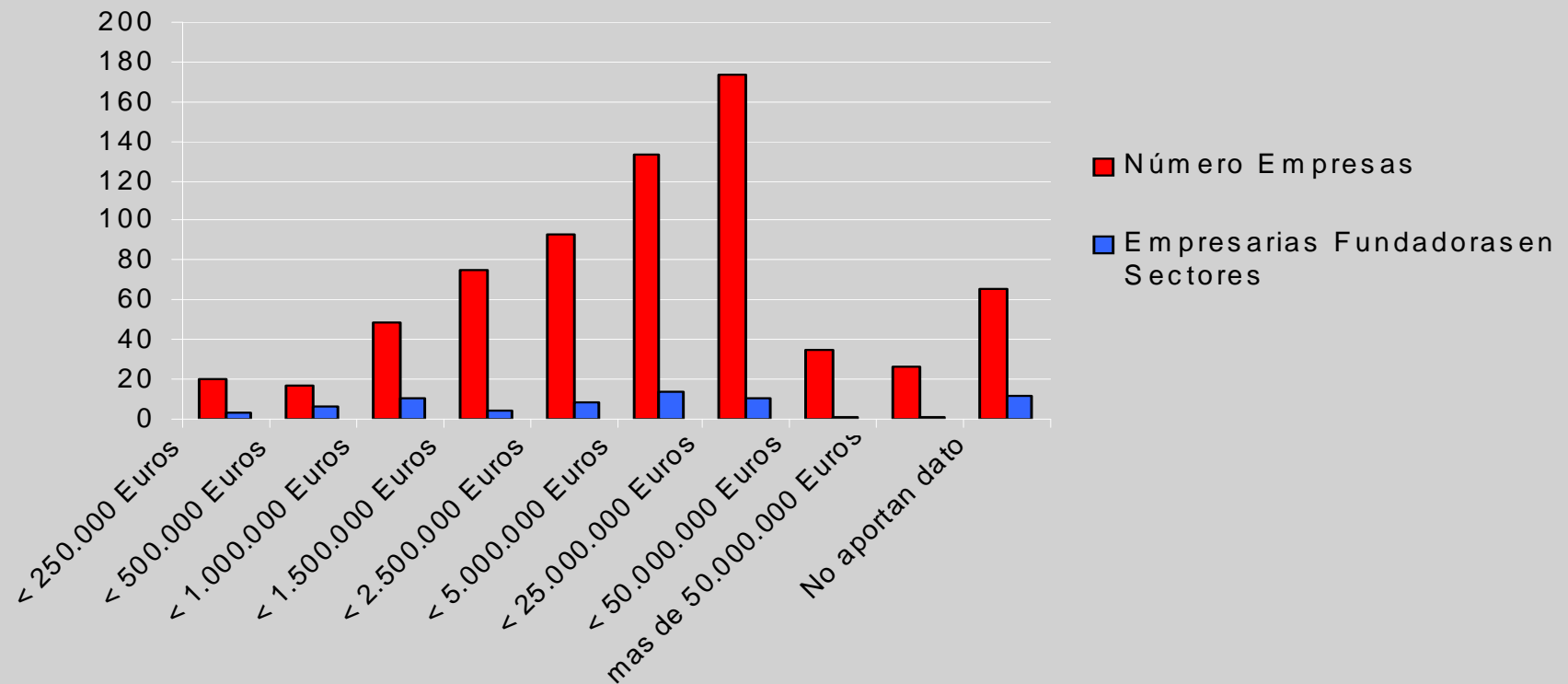


Asociación de Mujeres Empresarias
y Directivas de Navarra

Nafarroako Emakume Enpresari
eta Zuzendarien Elkarte

8. ¿Fue fundada por alguna mujer?

De las empresas que forman la muestra y que entre sus equipos fundadores contaban con alguna socia, 2 (de 71 empresas) facturan por encima de los 25 millones de euros.



✕ un proyecto ✕
elegido por ✕
clientes de **can** ✕



Asociación de Mujeres Empresarias
y Directivas de Navarra

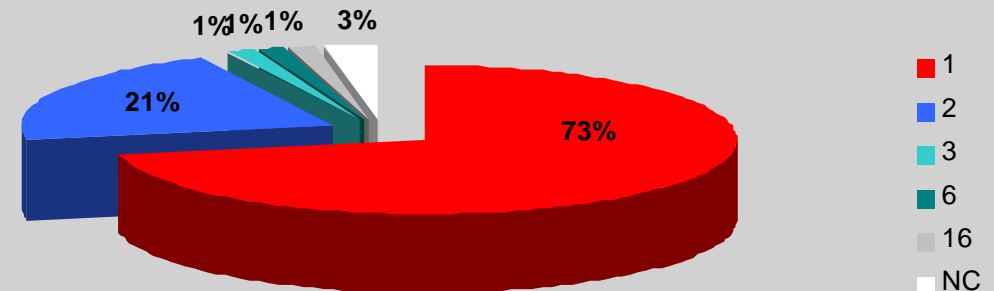
Nafarroako Emakume Enpresari
eta Zuzendarien Elkartea

9. ¿Por cuántas mujeres fue fundada la empresa?

De las 71 empresas que fueron fundadas por mujeres, en el 71,83% de los casos se fundaron bajo el mando de una mujer.

El 27% de las empresas fueron fundadas por más de una mujer.

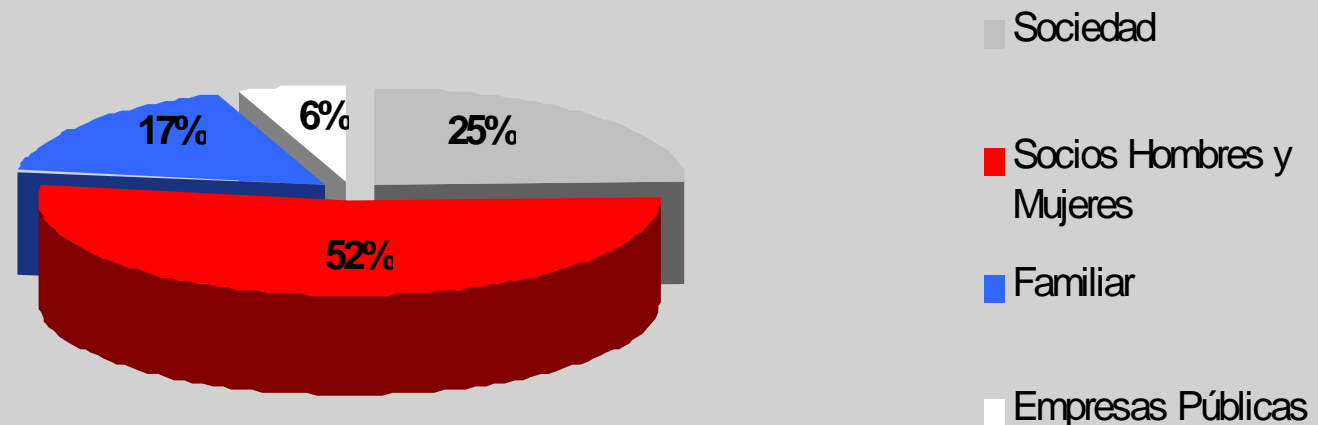
¿Por cuántas Mujeres se fundó la Empresa		
Número de Fundadoras	Número Empresas	Porcentaje
1	51	71,83%
2	15	21,13%
3	1	1,41%
6	1	1,41%
16	1	1,41%
NC	2	2,82%
TOTAL	71	100,00%



10. A la respuesta "Otros" para su fundación

De las 53 empresas que para su fundación han elegido la opción Otros, han mencionado las siguientes posibilidades.

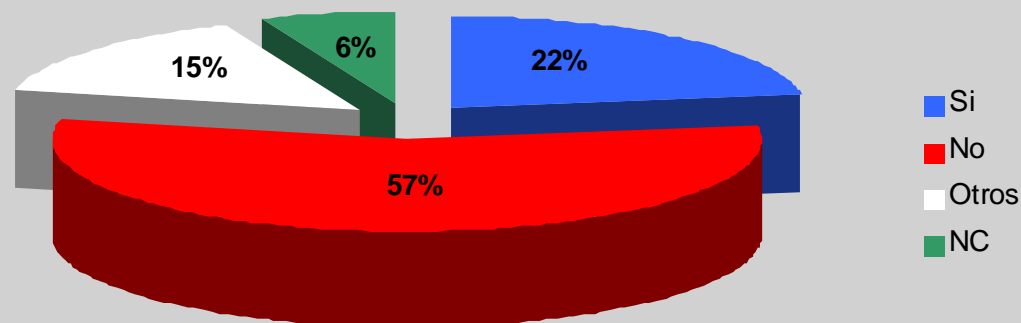
Otros		
Sociedad	13	25%
Socios Hombres y Mujeres	28	53%
Familiar	9	17%
Empresas Públicas	3	6%



11. Y en la actualidad, ¿la empresa es propiedad de alguna mujer?

154 (22,38%) empresas manifiestan que actualmente la propiedad la ostenta alguna mujer.

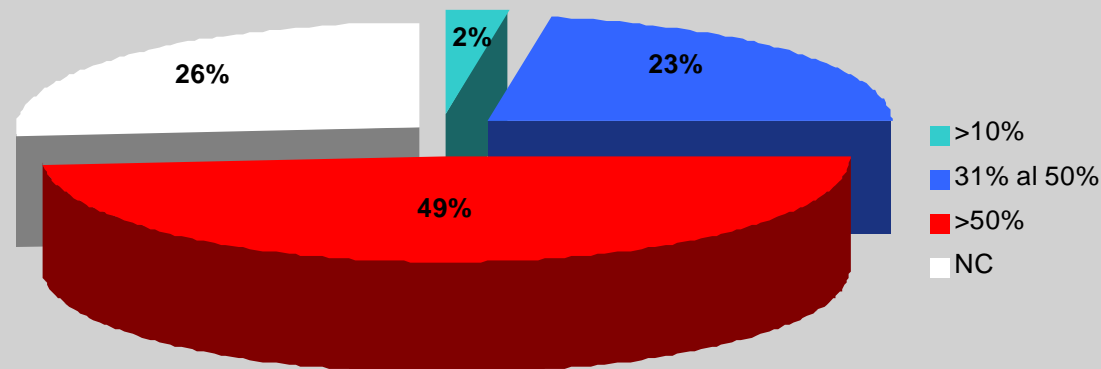
¿Y en la actualidad, es propiedad de alguna mujer?		
Si	154	22,38%
No	387	56,25%
Otros	105	15,26%
NC	42	6,10%
TOTAL	688	100,00%



12. ¿Qué porcentaje del capital está en manos de mujeres?

En las empresas donde la propiedad es ostentada por alguna mujer 84 responden al reparto sobre el reparto accionarial , en el 48,81% de los casos lo es en más del 50% del capital.

Indicar Porcentaje		
>10%	2	2,38%
31% al 50%	19	22,62%
>50%	41	48,81%
NC	22	26,19%
TOTAL	84	100,00%



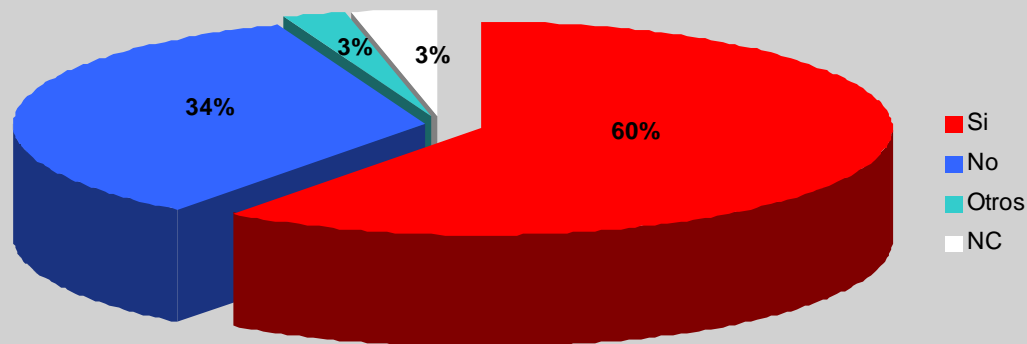
13. La propietaria de la empresa, ¿desempeña en estos momentos funciones directivas?

En el 60,39% de los casos en que alguna mujer forma parte de la propiedad de la empresa también asume funciones directivas.

Hay casos en los que la propietaria no asume funciones directivas pero sí es socia y trabajadora.

También se dan situaciones en las que la propietaria, después de haber ostentado puestos directivos, se encuentra jubilada.

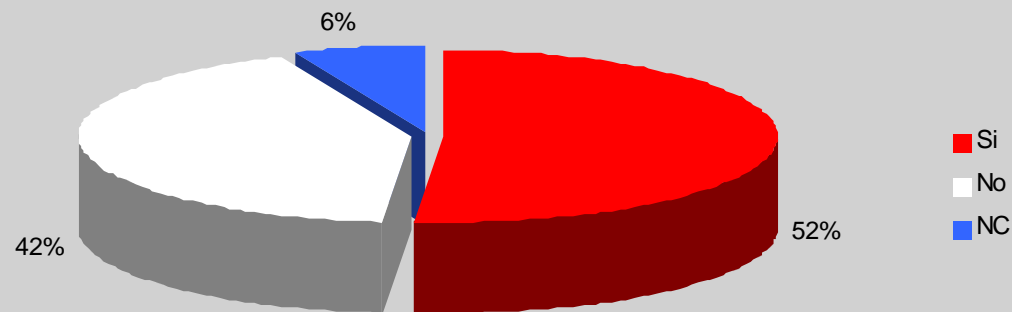
¿Desempeña en estos momentos, la propietaria de la empresa, funciones directivas?		
Si	93	60,39%
No	52	33,77%
Otros	4	2,60%
NC	5	3,25%
TOTAL	154	100,00%



14. ¿La empresa se rige por un Consejo de Administración?

El 51,45% de las empresas encuestadas se rigen por un Consejo de Administración.

¿La empresa se rige por un Consejo de Administración?		
Si	354	51,45%
No	290	42,15%
NC	44	6,40%
TOTAL	688	100,00%

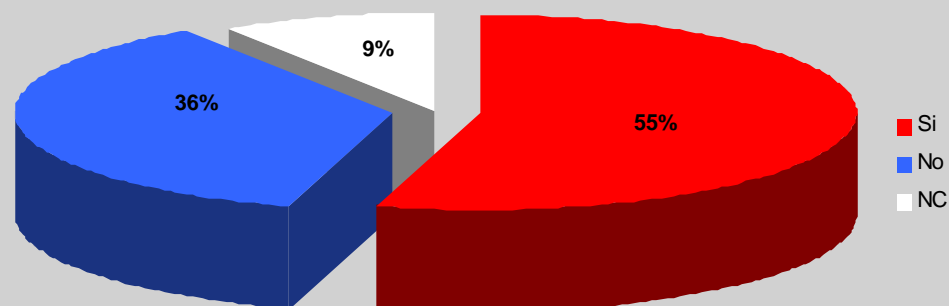


15. ¿Alguno de los miembros del Consejo de Administración es una mujer?

De las empresas que se rigen por un el 54,52% cuentan con alguna mujer entre sus miembros.

¿Alguno de los miembros del Consejo de Administración es una mujer?

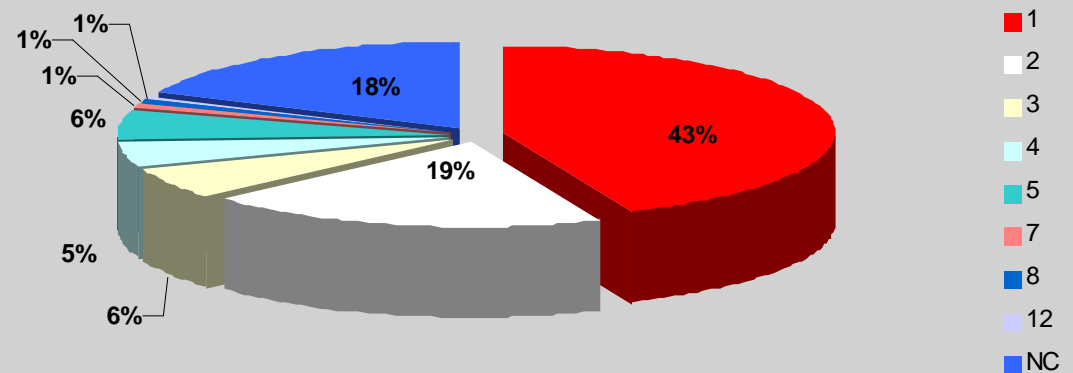
Si	193	54,52%
No	129	36,44%
NC	32	9,04%
TOTAL	354	100,00%



16. ¿Cuántas mujeres forman parte del Consejo de Administración?

84 empresas de las que cuentan con mujeres en el Consejo de Administración, manifiestan que únicamente cuentan con una mujer entre sus miembros.

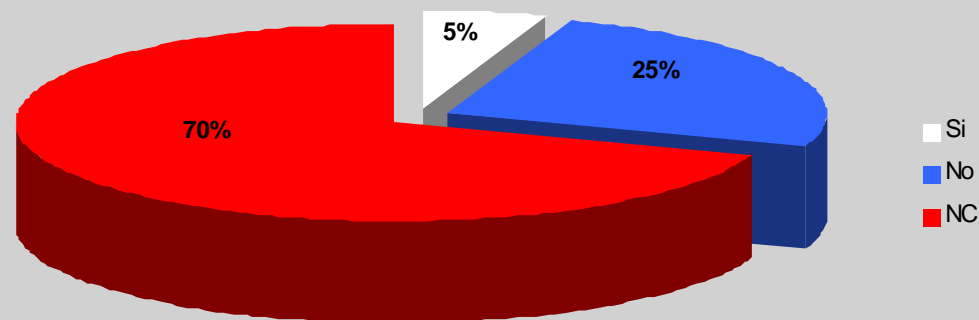
¿Cuántas?		
1	84	43,52%
2	38	19,69%
3	12	6,22%
4	9	4,66%
5	11	5,70%
7	1	0,52%
8	2	1,04%
12	1	0,52%
NC	35	18,13%
TOTAL	193	100,00%



17. ¿Se aplica el sistema de cuotas en la designación de los miembros del Consejo de Administración?

19 empresas, un 5,37%, de las que se rigen por un Consejo de Administración, aplican el sistema de cuotas para designar a sus miembros.

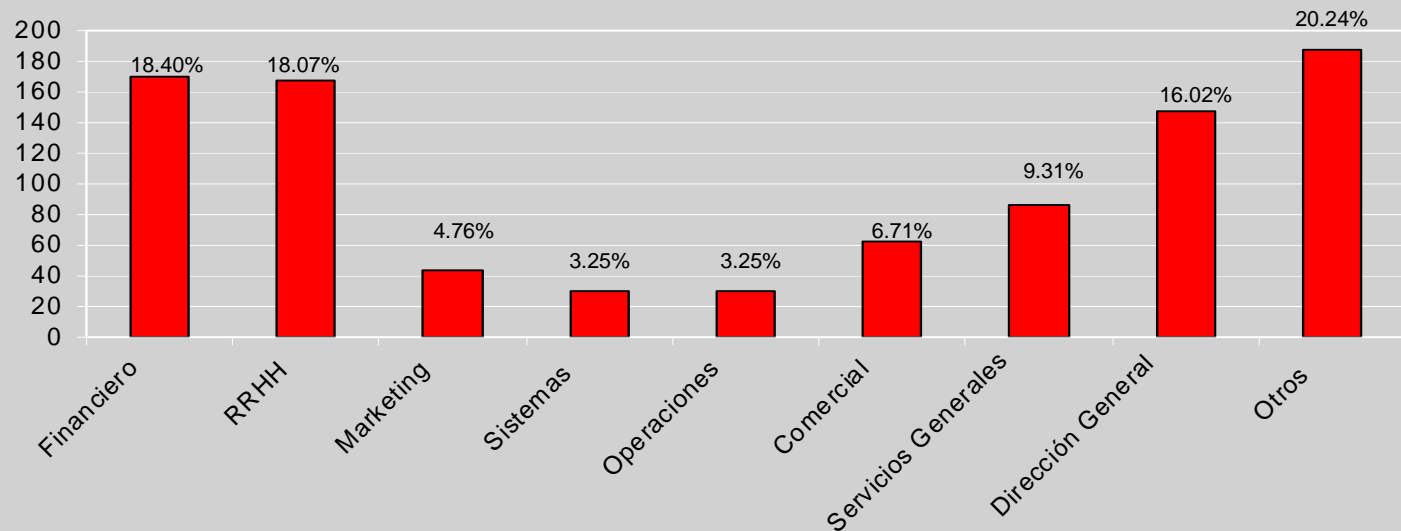
¿Se aplica el sistema de cuotas en la designación de los miembros del Consejo de Administración?		
Si	19	5,37%
No	88	24,86%
NC	247	69,77%
TOTAL	354	100,00%



18. ¿En qué áreas o departamentos de su empresa hay mayor presencia de mujeres?

Financiero (18,40%) y RRHH (18,07%) son las áreas que en mas ocasiones son dirigidas por mujeres, seguidas de la Dirección General (16,02%).

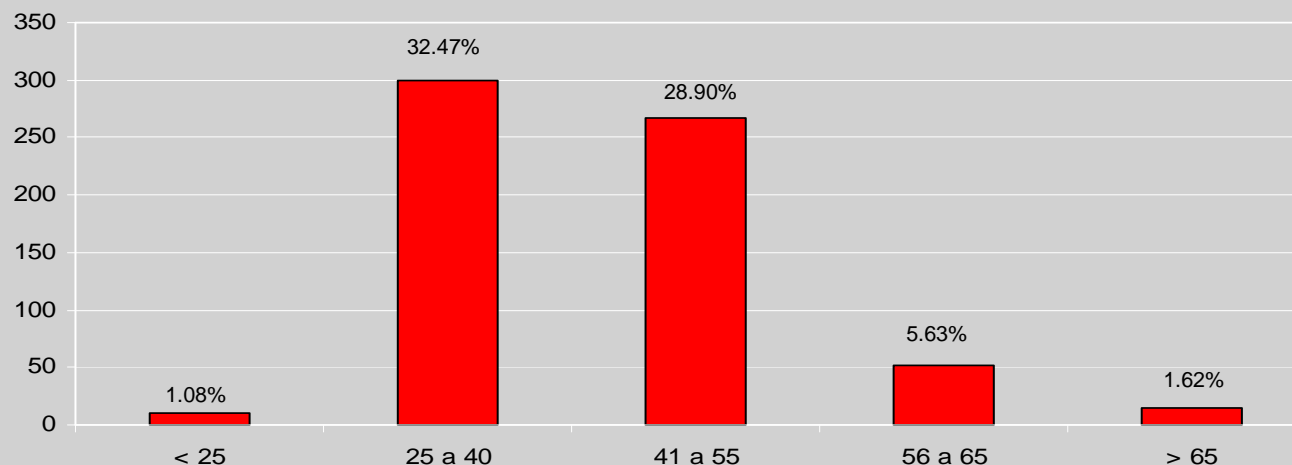
¿Que áreas o departamentos de su empresa tienen mayor presencia femenina?								
Financiero	RRHH	Marketing	Sistemas	Operaciones	Comercial	Servicios Generales	Dirección General	Otros
170	167	44	30	30	62	86	148	187
18,40%	18,07%	4,76%	3,25%	3,25%	6,71%	9,31%	16,02%	20,24%



19. ¿Entre qué edades se encuentran las mujeres que desempeñan funciones directivas dentro de su empresa?

El 32,47% de las directivas de las empresas encuestadas se encuentran entre los 25 y 40 años.

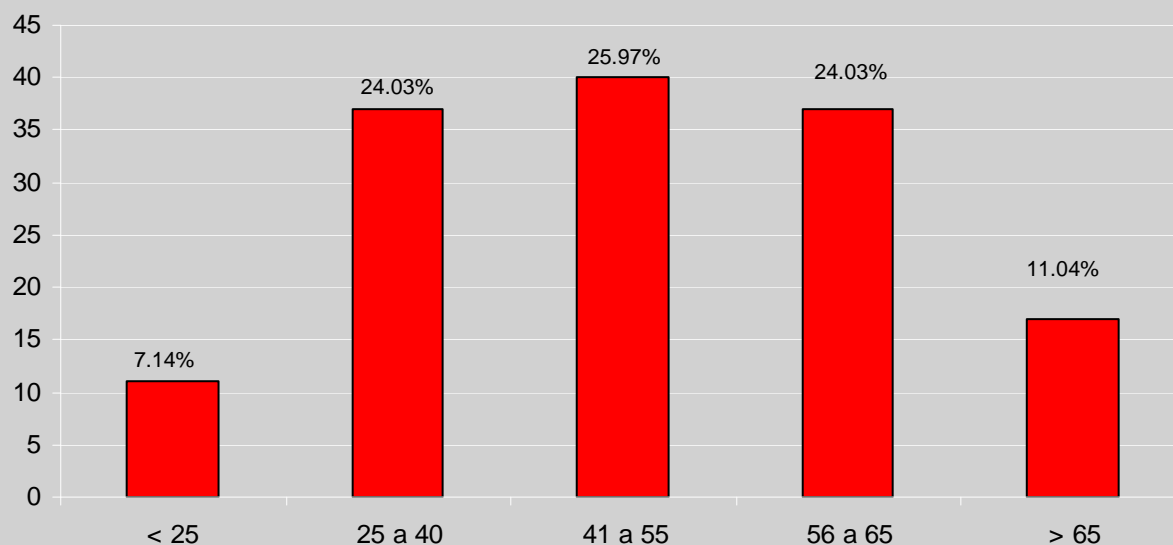
¿Entre que edades se encuentran las mujeres que desempeñan funciones directivas dentro de su empresa?				
< 25	25 a 40	41 a 55	56 a 65	> 65
10	300	267	52	15
1,08%	32,47%	28,90%	5,63%	1,62%



20. ¿En qué franja de edad se encuentran las propietarias de las empresas?

El 25,97% de las propietarias de las empresas encuestadas se encuentran en la franja de edad de entre 41 y 55 años.

¿Y la propietaria?				
< 25	25 a 40	41 a 55	56 a 65	> 65
11	37	40	37	17
7,14%	24,03%	25,97%	24,03%	11,04%



* 12 empresas no contestan

✕ un proyecto ✕ ✕ ✕
elegido por clientes de **can**



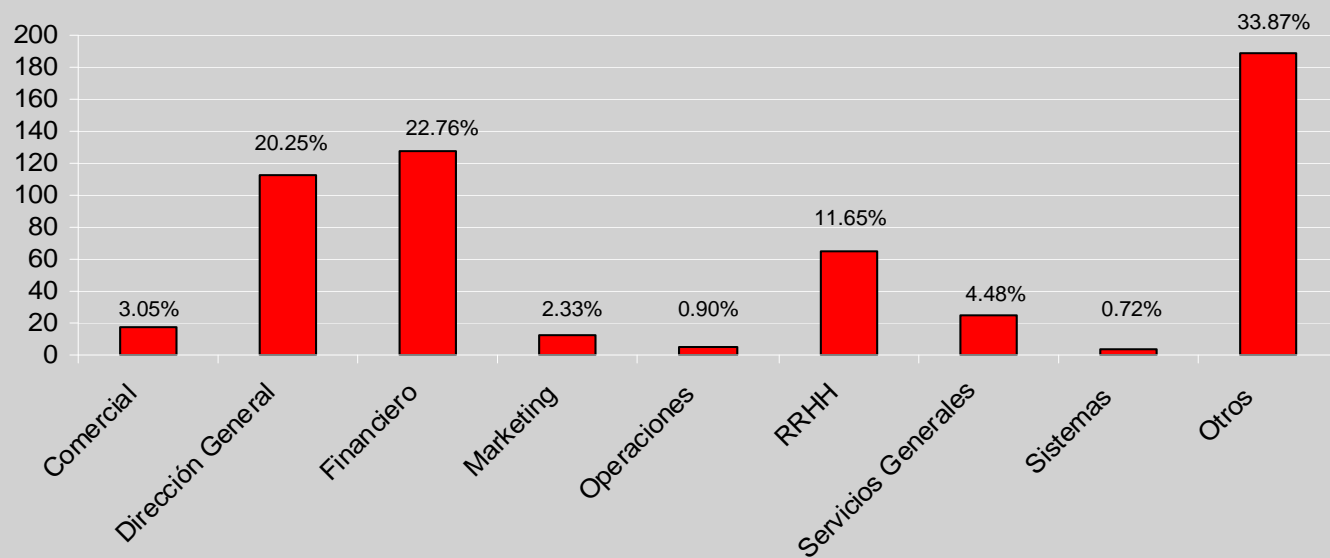
Asociación de Mujeres Empresarias
y Directivas de Navarra

Nafarroako Emakume Enpresari
eta Zuzendarien Elkarte

21. ¿Sabría indicarme cual de los puestos mencionados lleva más tiempo ocupado por mujeres?

Las áreas que más tiempo llevan ocupadas por mujeres son las de Financiero y Dirección General.

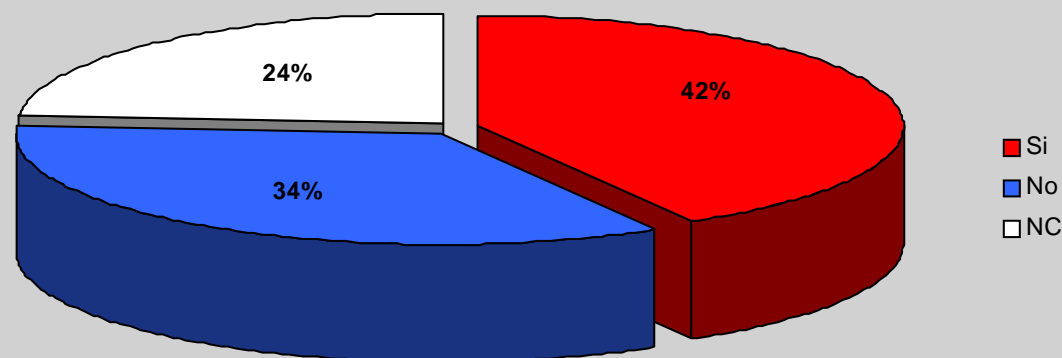
¿Sabría indicarme cual de los puestos mencionados lleva más tiempo ocupado por mujeres?								
Comercial	Dirección General	Financiero	Marketing	Operaciones	RRHH	Servicios Generales	Sistemas	Otros
17	113	127	13	5	65	25	4	189
3,05%	20,25%	22,76%	2,33%	0,90%	11,65%	4,48%	0,72%	33,87%



22. ¿Tiene la propietaria de su empresa en su ámbito familiar personas que dependan de ella?

El 41,56% de las mujeres que ostentan la propiedad en las empresas encuestadas, tienen personas a su cargo.

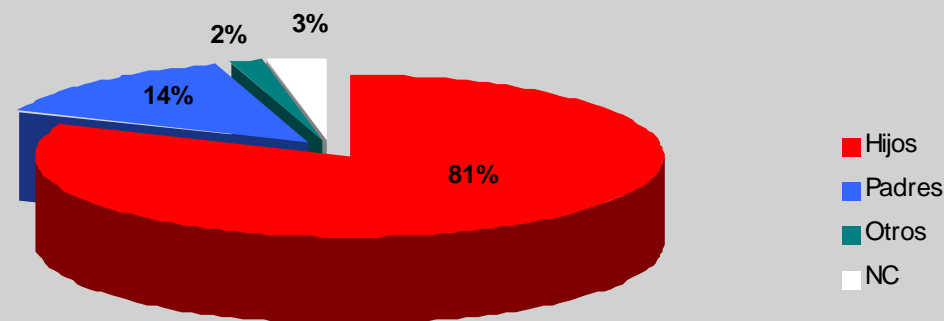
¿Tiene la propietaria de su empresa en su ámbito familiar, personas que dependan de ellas?		
Si	64	41,56%
No	53	34,42%
NC	37	24,03%
TOTAL	154	100,00%



23. ¿Qué parentesco o vínculo mantiene con estas personas?

El 81,25% de estas mujeres manifiestan que tienen hijos menores, un 14,06% se ocupan de sus padres y una manifiesta tener hijos menores y además cuida de sus padres.

¿Qué parentesco o vínculo mantiene con estas personas?		
Hijos	52	81,25%
Padres	9	14,06%
Otros	1	1,56%
NC	2	3,13%
TOTAL	64	100,00%



Análisis de resultados

- En el análisis de los resultados obtenidos en este estudio cabe destacar que, en lo que concierne, emprendizaje femenino el 10,32% de las empresas encuestadas ha sido fundada por alguna mujer.
- De estas empresas el 57,41% desarrolla su actividad en el sector servicios y sólo dos (de 71 empresas fundadas por mujeres) factura por encima de los 25 millones de euros.
- En cuanto a las mujeres emprendedoras en Navarra, el 52% fundó sus empresas entre los años 1976-2000, mientras que el 17% de las empresas fundadas por mujeres tienen menos de 10 años de vida.

Análisis de resultados

- En cuanto al número de mujeres como fundadoras de una empresa destaca el dato de que el 72% de las empresas fue fundada por una sola mujer, frente al 25% que fueron fundadas bajo el mando de 2 o más mujeres.
- Asimismo cabe destacar que, actualmente, el 22,38% de esas empresas tienen en la propiedad alguna mujer. En estos casos las mujeres, en un 48,81% de las empresas, ostentan la mitad o más de la propiedad de la empresa.
- Respecto a la edad de las empresarias en Navarra, el 24,03% se sitúa en una franja de edad entre los 25 y los 40 años, el 25,97% entre los 41 y 55 años y, por último, el 24,03% entre los 56 y 65 años.
- El 41,56% de las empresarias navarras tienen personas a su cargo, siendo en el 81,25% menores (hijos/as) y en un 14,06% padres.

Análisis de resultados

- Respecto a los Consejos de Administración en las empresas navarras, el 51,45% de las empresas entrevistadas se rige por Consejo y de éstas el 54,52% tiene alguna mujer participando en el Consejo de Administración.
- En referencia a este dato se destaca que el 43,52% tienen solo una mujer dentro del Consejo de Administración, frente al 38,35% que tienen más de una mujer en estos Consejos.
- En cuanto a la aplicación del sistema de cuotas en la designación de los miembros del Consejo de Administración se destaca que sólo el 5% lo tiene en cuenta, frente al 70% de las empresas encuestadas que responden a esta pregunta “no sabe/no contesta”.
- Asimismo, es destacable que el 60,39% de las propietarias de empresas asumen a su vez funciones directivas.

Análisis de resultados

- En los resultados de este estudio se destaca que el 61,92% de las empresas encuestadas tienen de 1 a 3 puestos directivos en su plantilla, frente a los datos de las empresas de 2009, de las cuales el 83,06% tenían de 1 a 3 puestos directivos.
- En 2010 son 29,80% las empresas que tienen de 4 a 8 puestos directivos frente al 15,42% de 2009. Asimismo, el 6,10% de las empresas tiene de 9 a 15 puestos directivos frente al 1,53% de 2009. Lo que revela que las empresas analizadas durante 2010 son de mayor tamaño y tienen más personal en plantilla.
- A la luz de los resultados obtenidos se destaca que el 31% de los puestos directivos de las empresas encuestadas son ocupados por mujeres, frente a los datos obtenidos en 2009 que reflejaban un 19% de mujeres en puestos directivos.

Análisis de resultados

- De esta forma cabe destacar que el 42,59% de las empresas encuestadas manifiesta que no tienen mujeres en sus equipos directivos, frente al 69,81% de las empresas que afirmaban no tener mujeres en dirección en 2009.
- Los datos confirman que, al igual que en 2009, el sector que mayor volumen de directivas asume en sus plantilla es el de servicios 36,09% en 2010 frente al 38,65 en 2009.
- En la misma tendencia que en 2009, el 60% de los casos en que alguna mujer forma parte de la propiedad de la empresa también asume funciones directivas.
- En cuanto a los tramos de edad de las directivas en Navarra el 32,47% tienen entre 25-40 años y el 28,90 entre 41-55 años. En 2009, los datos respecto a las edades comprendían un 61% entre 25 y 45 años y un 33% entre 45 y 55 años.

Conclusiones

- Las empresas que conforman este estudio han manifestado contar con 2.999 puestos directivos y de estos **924** son ocupados por **mujeres**, un **31%**. En el estudio realizado en 2009, el porcentaje de mujeres directivas en las empresas encuestadas era del 19%, la diferencia entre los años 2009 y 2010 se debe a que en la actual edición se ha accedido a empresas de mayor tamaño (concretamente en el año 2009 se entrevistó a 17 empresas de más de 100 trabajadores y en la edición de 2010 a 97).
- De las empresas encuestadas 182 (**26,45%**) manifiestan que sus equipos directivos están compuestos al **50% por mujeres y por hombres**. El **9,20%** afirma que sus equipos directivos están compuestos **íntegramente por mujeres**.
- El **10,32%** de las empresas encuestadas fueron **fundadas** por alguna **mujer**. En la **actualidad** 154 (**22,38%**) tienen a una o mas mujeres en la propiedad.

Conclusiones

- En el **60,39%** de los casos en que una **mujer** forma parte de la **propiedad** de la empresa también **asume funciones directivas**.
- En el **54,52%** de las empresas que se rigen por un **Consejo de Administración** cuentan con **alguna mujer** entre sus miembros, pero únicamente el **5,37%**, aplican el **sistema de cuotas** para designar a sus miembros.
- Al igual que en los datos obtenidos en 2009, **Finanzas (18,40%)** sigue siendo el área que **con mayor frecuencia** es dirigida por mujeres, y **Sistemas (3,25%)** y **Operaciones (3,25%)** las que **menos presencia femenina** tienen en puestos directivos.

Conclusiones

- El **mayor volumen de mujeres directivas** se engloban en la franja de edad de **25 a 40 años (32,47%)**. Por el contrario, entre **empresarias o propietarias** la franja de edad más habitual es la de **41 a 55 años (25,97%)**.
- El **41,56%** de mujeres que ocupan puestos en la propiedad de las empresas encuestadas tiene personas a su cargo, **menores** en su gran mayoría.

Conclusiones

- Es destacable que aún queda **mucho camino** que recorrer para alcanzar la paridad en los equipos directivos y en los Consejos de Administración de las empresas navarras.
- Es necesario **fomentar la participación de mujeres** en los Consejos de Administración y los equipos directivos, no sólo para conseguir una **mayor igualdad de oportunidades**, sino como **elemento clave** para favorecer una mayor **diversidad** y mejorar el desarrollo corporativo y estratégico de las empresas navarras.