

Programa de **Dirección** General

Executive Education

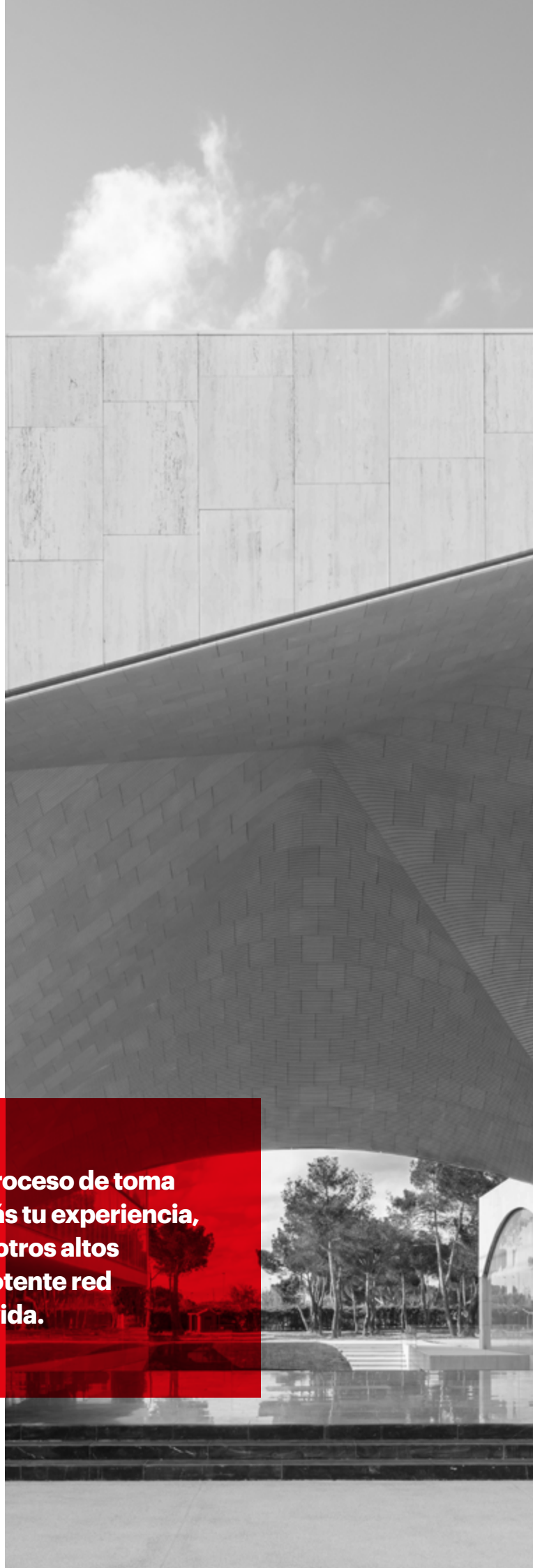


Lidera el futuro

Hoy las empresas necesitan **líderes comprometidos y con valores**, capaces de tomar decisiones de un modo más ágil y efectivo. Se espera de ellos visión estratégica para combinar el corto y el largo plazo, así como resolución para acometer los cambios que den impulso a las organizaciones.

En el IESE sabemos que dirigir una empresa exige, más que nunca, una **actualización continua**. Con el Programa de Dirección General (PDG) reforzarás los conocimientos y desarrollarás las **habilidades directivas** que te permitirán ejecutar la estrategia más adecuada en entornos complejos y cambiantes, además de entender y motivar a tu **equipo**.

El PDG es un programa eminentemente práctico, basado en la **discusión de casos de negocio reales** y en metodologías activas de aprendizaje. Obtendrás puntos de vista innovadores sobre los difíciles retos empresariales que afrontas en tu día a día.



Con el PDG mejorarás tu proceso de toma de decisiones, enriquecerás tu experiencia, contrastarás criterios con otros altos directivos y forjarás una potente red de contactos para toda la vida.



Dirige con visión estratégica

¿Qué te aportará el PDG del IESE?

1. Visión global e innovadora de la empresa y mejora de la toma de decisiones

- Maximiza tu capacidad de análisis y diagnostica tu estilo de **toma de decisiones**. Te servirá para detectar puntos de mejora, especialmente en situaciones complejas y bajo presión.
- Aumenta y agiliza tu **efectividad** a la hora de identificar y explotar oportunidades para nuevos productos, servicios o mercados.
- **Potencia tu liderazgo**: concóctete mejor y forma equipos comprometidos y motivados, alineados en torno a una visión compartida.

2. Aprendizaje práctico y de aplicación inmediata

- Seis meses de programa con **aprendizajes aplicables** desde el primer día.
- Aprende de forma individual y en equipo con metodologías activas como el **método del caso**, conferencias y simulaciones.
- **Comparte experiencias y aprendizajes** con directores generales de distintos sectores.

3. Liderazgo con valores

- Fomenta un **liderazgo basado en los valores**, las personas y la responsabilidad.
- Mejora tus habilidades de **comunicación, negociación y dirección de equipos**.
- Forma parte de la comunidad de alumni del IESE, que cuenta con más de **55.000 miembros en los cinco continentes**. Esta red de *networking* y tu formación te acompañarán de por vida.

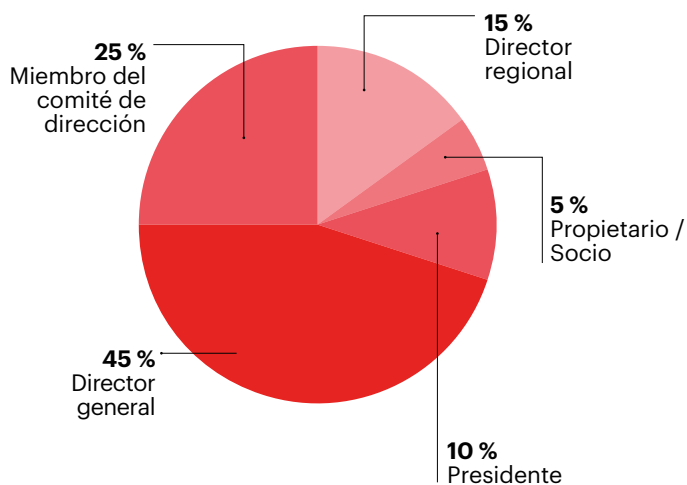
Para **directivos** como tú

¿Eres alto directivo o empresario? ¿Quieres ampliar tu visión con la de directores generales de otros sectores y retos similares? El PDG es tu programa.

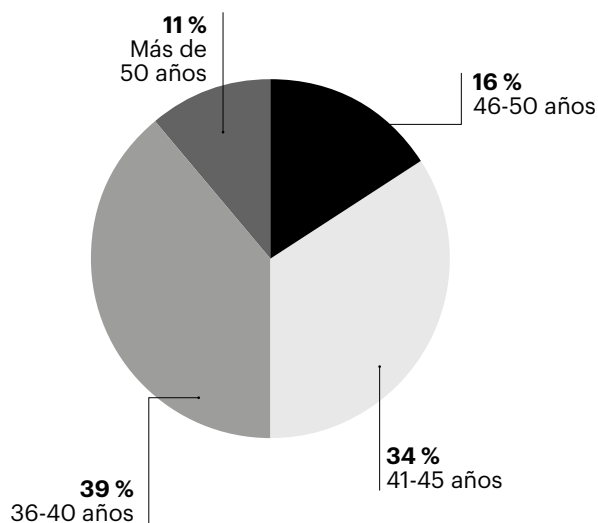
El PDG está específicamente diseñado para:

- **Directores generales**
- **Directivos con cinco años de experiencia en el comité de dirección**

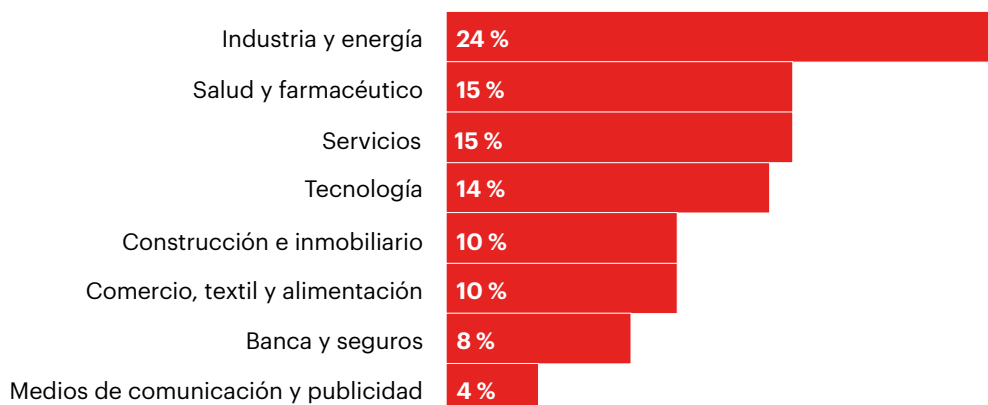
Nivel de responsabilidad



Edad



Sectores





Liderazgo con impacto

“El PDG te proporciona herramientas efectivas para liderar equipos en un entorno de cambio constante. Además de un claustro excelente, he tenido la oportunidad de conocer y colaborar con personas brillantes de orígenes profesionales muy diversos”.

Samir Samhan Manjon
(PDG)



Decisiones estratégicas

“El programa me ayudó a mejorar mi capacidad de análisis y a desarrollar mi modo de razonar. Me dio criterio para tomar mejores decisiones en mi empresa y para fundamentarlas más allá de la intuición”.

Marta Vidal Ollé
(PDG)



Aprendizaje práctico

“El método del caso te enseña a resolver problemas de empresas reales y te permite aprender desde los múltiples enfoques que aportan tus compañeros. El PDG ofrece una experiencia de aprendizaje orientada a la acción y que traslada al aula los retos de la dirección general”.

Patricia Estévez Soro
(PDG)



Visión global

“El PDG me ha permitido actualizar mis conocimientos, ahondar en las nuevas tendencias y tener una visión más amplia de la empresa. Me ha ayudado a potenciar mi pensamiento estratégico y a entender mejor el impacto que tienen mis decisiones en toda la organización”.

Ramon Palou Carballo
(PDG)

Estructura del programa

El PDG ofrece una **formación exigente y práctica**. Se estructura en tres módulos que abordan los retos de la dirección general con el foco puesto en la acción.



Clases presenciales,
a tiempo parcial.



6 meses.
Un día completo o dos medias
jornadas a la semana.



Barcelona, Madrid
o Pamplona.

1

Módulo inicial: **Actualiza las bases**

Refuerza tus conocimientos sobre aspectos fundamentales de la gestión empresarial, desde la contabilidad y las finanzas hasta las operaciones y el proceso de toma de decisiones, entendiendo lo que suponen para toda la organización.



**Simulación
de operaciones**

2

Módulo intermedio: **Potencia las habilidades de dirección general**

Profundiza en las áreas clave de la empresa y abórdalas desde una perspectiva transversal. Lleva al siguiente nivel tus habilidades de dirección de personas y comprende las implicaciones éticas de tus decisiones. Potencia tus habilidades comunicativas y negociadoras.



**Negociación
Coaching**

3

Módulo final: **Pasa a la acción**

Reflexiona sobre tu estilo de liderazgo y pasa de la teoría a la acción. Analiza los efectos del nuevo entorno económico y digital y redefine la estrategia global de tu empresa. Elabora un plan de acción transversal que eleve al máximo exponente tus habilidades de liderazgo.



**Executive challenge
Simulación de digitalización**



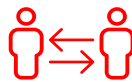
El método del caso y otras metodologías de **aprendizaje**

El PDG garantiza una formación de alto rendimiento. La teoría, aun siendo importante, por sí sola no basta. Por eso, el IESE ha desarrollado un **aprendizaje activo** basado en el método del caso. El programa incluye diversas metodologías que te ayudarán a resolver los retos y dilemas a los que te enfrentarás en el futuro. Las más destacadas son:



Método del caso

La discusión de más de 100 casos te permitirá potenciar tus habilidades analíticas, estratégicas y de toma de decisiones.



Coaching ejecutivo

Trabajarás con un *coach* experimentado que te ayudará a asentar tu aprendizaje y a alcanzar un objetivo concreto, personal o profesional.



Simulaciones de negocio

Resolverás retos en equipo con ejercicios interactivos que replican situaciones de empresas reales.



Alumnos del PDG
discutiendo un caso

El método del caso

Los casos son **situaciones reales de empresas** de todos los sectores, tamaños y países. La diversidad es máxima.

Esta metodología te sitúa **en la piel del protagonista** para diagnosticar el problema y evaluar las alternativas antes de tomar una decisión.

El profesor guía el debate. Además de formular preguntas, estimula la intervención de todos los participantes para enriquecer la **discusión** con distintos puntos de vista.

Impacto personal y profesional



Personal: te llevará a reflexionar sobre tu estilo de dirección, tus sesgos en la toma de decisiones, etc.



Profesional: el contraste de puntos de vista favorece un proceso de toma de decisiones más realista y enfocado a la acción.

¿Cómo funciona?

1 Estudio y análisis individual del caso

Las sesiones de trabajo requieren un trabajo individual previo. La actitud de los participantes y su preparación de las sesiones condicionan el grado de aprendizaje de la clase. Así, cuanto más preparados estén y mejor actitud tengan, mayor será el crecimiento que experimente el grupo.

La carga de trabajo se diseña teniendo en cuenta la necesidad de conciliación con el día a día profesional y personal de los participantes.



2 Discusión previa del caso en equipos de trabajo

Tras la preparación individual del caso, se lleva a cabo la discusión en equipo. La composición de los equipos, integrados por de seis a ocho participantes, la decide el IESE al inicio del programa para que sean lo más diversos posible y el enriquecimiento mutuo sea el máximo.

En las sesiones de equipo, se ponen en común los distintos puntos de vista sobre los casos preparados. Más que de llegar a un consenso definitivo, se trata de justificar las distintas visiones.



3 Discusión del caso en clase

Ha llegado el momento de la verdad. Tras la preparación individual y la reunión del equipo, el caso se discute con el resto de la clase. Los aprendizajes del caso van descubriéndose con las aportaciones de los participantes, mientras el profesor guía el debate y añade su criterio.

La voluntad de intervenir en clase, compartir experiencias y escuchar activamente los puntos de vista de los compañeros resulta clave para aprovechar el programa. En el IESE todos aprendemos de todos.

Contenido académico

Contabilidad y control

- Los estados contables como instrumento para diagnóstico financiero.
- Contabilidad financiera.
- Políticas contables.
- Aspectos de control en el gobierno corporativo.
- Análisis económico de las decisiones: productos, precios.
- Costes y estrategia del negocio.
- Diagnóstico económico del negocio.

Dirección financiera

- La función financiera.
- Planificación financiera.
- Políticas financieras a medio y largo plazo.
- Decisiones de inversión.
- Valoración de empresas.
- Análisis de proyectos de inversión.
- Fusiones y adquisiciones.

Dirección comercial

- El mercado: elementos de la acción comercial.
- Diseño de la oferta: política de productos, política de precios, política de marcas. Colocación de la oferta: la red comercial, publicidad y promociones.
- Gestión del canal de distribución: buscando el equilibrio rentable.
- La imagen de marca y su comunicación al mercado.
- Provisión de valor al cliente.
- El valor de la marca.
- Estrategias comerciales.
- Fidelización o captura de nuevos clientes. La satisfacción del cliente.

Dirección de operaciones

- Componentes de la estructura de las operaciones.
- Configuración del proceso.
- Gestión de la información: planificación agregada. Asignación de recursos.
- Operaciones: las actividades desde una idea hasta un cliente satisfecho.
- Competir desde las operaciones: en flexibilidad, tiempo de respuesta, diseño y prestación del servicio, innovación tecnológica, calidad del servicio, mejora continua, globalmente y a través del *benchmarking*.
- La mejora permanente.
- Gestión del conocimiento.

Dirección de personas en las organizaciones

- Dirección de personas: poder frente a autoridad.
- Motivación y aprendizaje individual.
- La comunicación en la línea jerárquica.
- Sistema formal e informal en la empresa.
- Relaciones interpersonales.
- Estilos de mando. Trabajo en equipo: compromiso y sinergia.
- Desarrollo de la carrera profesional.

- El liderazgo desde un enfoque múltiple.
- Motivación y liderazgo personal en la alta dirección.
- Dirección y gestión del talento y de la creatividad en la empresa.

Compitiendo en la era digital

- Sistemas de información y tecnologías de la información: el proceso de toma de decisiones.
- SI/TI: asignación de responsabilidades y estructura directiva.
- Activos intangibles: información, conocimiento y aprendizaje.
- Comercio electrónico. Mercados electrónicos. Nuevos canales de distribución y estructura sectorial.
- ¿A dónde nos llevan las tecnologías de la información y comunicación?

Economía

- El entorno macroeconómico de la empresa.
- Política monetaria, tipos de interés e inflación.
- Sector exterior: balanza de pagos y tipo de cambio.
- Sector exterior: comercio internacional.
- Crecimiento y distribución de ingresos.
- Situación económica de la UE y el resto del mundo.
- El papel del gobierno y de las instituciones supranacionales.
- Los retos de la globalización para las empresas españolas.

Dirección general

- Dirección estratégica.
- Entorno de la empresa y su estrategia.
- Diagnóstico de los competidores.
- Estructura del sector.
- Escenarios competitivos y cambio.
- Proceso de dirección y estrategia.
- Liderazgo estratégico e inversión estratégica.
- Procesos de globalización.
- La cuenta de resultados subyacente.
- Estrategia internacional/estrategia corporativa.

Análisis de decisiones

- Criterios y alternativas en el proceso de decisión.
- Análisis de lo objetivo y de lo subjetivo.
- Objetivos empresariales y personales.
- Razones económicas, psicológicas y éticas para decidir.
- Ética empresarial: comportamiento ético en las organizaciones.
- Responsabilidades sociales del directivo y de la empresa.
- Ética y alta dirección.

Iniciativa emprendedora

- Lanza un proyecto emprendedor: de la idea a la oportunidad.
- Búsqueda y selección de oportunidades: criterios de valoración e inversores privados.
- Primeros pasos y diseño de la oportunidad: riesgos y factores para lograr el éxito.
- *Search funds*: emprender mediante la adquisición de un negocio existente.
- *Intrapreneurship*: iniciativa emprendedora dentro de una empresa.

Un **equipo** de tú a tú

Tienes a tu disposición un completo claustro y un equipo de profesionales que te ayudarán en tu experiencia de aprendizaje.

Nuestro claustro

Si algo caracteriza a los profesores del IESE es su pasión y dedicación. Son académicos de reconocido prestigio con una sólida experiencia docente y empresarial.

Podrás consultar a **tus profesores** durante y después del programa.

Los directores de programa

Velan por que todo el engranaje del PDG funcione a la perfección. Te acompañarán en tu proceso formativo y se asegurarán de que el programa responde en todo momento a tus necesidades.

Nuestras instalaciones y personal

El IESE cuenta con unas instalaciones de referencia. Todos nuestros campus están situados en entornos únicos y privilegiados en los que podrás formarte sin distracciones.

Cursarás el PDG en unas aulas cómodas y equipadas, diseñadas especialmente para favorecer el debate en el método del caso, así como salas de trabajo y muchos otros recursos. Tu comodidad es prioritaria para nosotros; así podrás centrarte en lo verdaderamente importante: tu desarrollo personal y profesional.



El profesor Carlos García Pont
impartiendo clase

El IESE: tu nueva gran **comunidad**

Cursar un programa en el IESE supone un gran salto en tu vida profesional y personal.

Te sumarás a los más de 55.000 alumni de nuestra comunidad, una de las redes de directivos más grandes y activas del mundo.

Esta gran familia te acompañará, orientará y apoyará durante toda tu carrera. Estés donde estés, sea cual sea tu reto.



Ventajas exclusivas de nuestros alumni

Apoyo a tu carrera

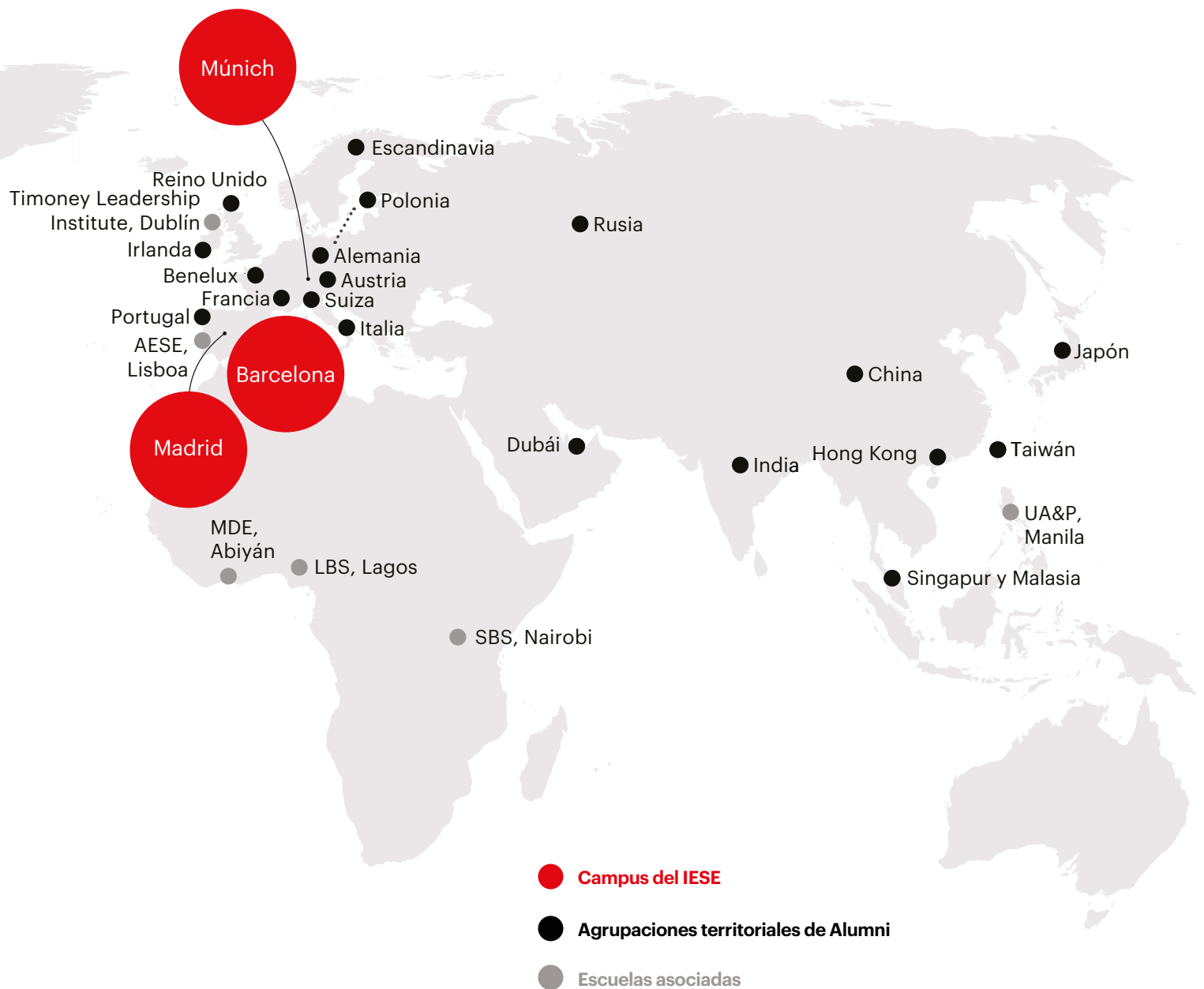
Nuestro Alumni Career Management Center ofrece servicios de *coaching*, asesoramiento personalizado, mentoría, talleres, *webinars*, eventos y otros recursos para que sigas avanzando en tu carrera.

Formación continua

El Alumni Learning Program te permite actualizar tus conocimientos mediante sesiones presenciales y *online*.

Networking

Las actividades que organiza la Agrupación de Antiguos Alumnos en todo el mundo son una ocasión perfecta para ampliar tu red de contactos.



Emprendimiento y financiación

Como antiguo alumno tendrás acceso al ecosistema emprendedor del IESE, que cubre aspectos como la red de emprendedores o nuestro fondo de capital riesgo, Finaves.

Eventos y encuentros sectoriales

Acceso preferente a los encuentros sectoriales que organizamos periódicamente en el IESE, donde se analizan las últimas tendencias con expertos de todos los sectores.

Otras ventajas

Dispondrás de todos los recursos de la amplia biblioteca del IESE, además de acceso prioritario a las instalaciones y otros servicios.



Da el salto

Estás a un solo paso de empezar una de las experiencias más intensas y enriquecedoras de tu vida.

Si quieres tomar las riendas de tu carrera y transformarte para siempre, cuenta con nosotros: queremos acompañarte.

Derechos de inscripción

El importe de la matrícula varía según la convocatoria del programa.

Puedes consultar la información actualizada en:
www.iese.edu/pdgadmision

Ayuda financiera

El IESE ofrece a todos los participantes el Global Student Loan Program, una alternativa de financiación en la que colabora el Banco Sabadell. También existe la opción de acceder a bonificaciones de la Seguridad Social (Permiso Individual de Formación o PIF).

Más información en:
www.iese.edu/ayuda-financiera

1. Reunión personal

Entrevista de asesoramiento para conocer en primera persona tus expectativas de formación y tu trayectoria profesional. Te permitirá saber si el PDG es la opción que mejor se ajusta a tus necesidades.

2. Solicitud de admisión

Una vez valorada tu candidatura, podrás presentar la solicitud de admisión al programa.

3. Comité de Admisiones

El Comité de Admisiones valorará tu solicitud y te informará sobre su decisión en el plazo máximo de un mes.

4. Certificado académico

Los participantes que concluyen el programa con éxito obtienen un certificado académico y adquieren la condición de alumni.

Más información en:
www.iese.edu/pdgadmision

Z

Contáctanos

Entrevista

Agenda hoy mismo tu entrevista:
www.iese.edu/entrevista

OPEN DAYS

Ven a conocer cómo funciona el método del caso de la mano de un profesor e interactúa con antiguos alumnos que comparten su experiencia. www.iese.edu/opendays

Para cualquier pregunta, estamos a tu disposición:

IESE Executive Education

Campus Barcelona
+34 93 253 42 00
exedbcn@iese.edu

Campus Madrid
+34 91 211 32 32
exedmad@iese.edu

Solicita una sesión de **asesoramiento**.



Por qué elegir el **IESE**

Apuntas a lo más alto. Quieres ser líder, dejar huella. Pero lo que más valoras es la excelencia profesional, la integridad y el espíritu de servicio. Te estábamos esperando.

En el IESE, la escuela de dirección de empresas de la Universidad de Navarra, nuestra misión es formar líderes que aspiran a ejercer una influencia positiva y duradera en las personas, las empresas y la sociedad.

Desde 1958, hemos compartido nuestro enfoque de la toma de decisiones con más de 55.000 directivos de todo el mundo. Es una visión integradora, centrada en las personas y socialmente responsable.

Los programas del IESE son una experiencia transformadora, un viaje de crecimiento personal y profesional. Nuestros profesores, que serán tus compañeros y mentores, están presentes en puestos de alta responsabilidad empresarial y académica. Desarrollan, además, una investigación rigurosa y emplean las metodologías más avanzadas para que tu aprendizaje sea un éxito.

Somos una escuela genuinamente global, con cinco campus internacionales y más de 50 alianzas académicas con las universidades más prestigiosas del mundo. Pero vamos más allá. En nuestras aulas encontrarás el mejor talento de más de 130 países. Y formarás parte de una comunidad integrada por miles de antiguos alumnos, amigos y socios de todos los continentes, sectores y trayectorias.

Nuestros valores se basan en los pilares del humanismo cristiano. Creemos en los derechos y la dignidad de todas las personas, en el individuo como agente de cambio, en la buena voluntad, en dar lo mejor de nosotros mismos y en ayudar a la sociedad con nuestro trabajo. Ese es nuestro compromiso: formar excelentes directivos, líderes responsables y mejores personas.

Somos el IESE. Una forma de aprender. Una huella que dejar. Un mundo que cambiar.



Transformación

personal

¿Quieres crecer como líder? Prepárate para cambiar. A través de nuestros programas descubrirás nuevas formas de entender a las personas, las empresas y su entorno, que te transformarán. Tú eliges la ruta que mejor se adapta a tu situación personal y profesional. En el IESE nos encargamos de que desarrolles al máximo todo tu potencial.

JÓVENES PROFESIONALES



MASTER IN MANAGEMENT (MIM)*

Inicia con fuerza tu entrada en el mercado laboral con una amplia visión de las herramientas de gestión y acceso a las principales empresas del mundo que buscan talento.

- Sin experiencia profesional previa
- Madrid
- 11 meses / *Full-time* / Presencial
- Inglés

MBA*

Cambia tu carrera profesional con habilidades de *management* que te permitirán tomar decisiones estratégicas en cualquier sector y mercado. Una experiencia única en la que compartirás aprendizajes con alumnos de todo el mundo.

- +4 años de experiencia profesional
- Barcelona
- 15 o 19 meses / *Full-time* / Presencial
- Inglés

MANAGERS FUNCIONALES



EXECUTIVE MBA*

Potencia tu carrera y adquiere las habilidades de liderazgo, de toma de decisiones y de iniciativa emprendedora que te permitirán llevar a cabo el cambio hacia nuevas responsabilidades.

- +5 años de experiencia profesional
- Barcelona, Madrid, Múnich o São Paulo
- 18 meses / *Part-time* / Presencial
- Inglés, español

BUSINESS ACCELERATION PROGRAM (BAP)

Profundiza en tus competencias directivas para impulsar tu carrera profesional, beneficiándote de una visión holística en todos los ámbitos y descubriendo nuevas ideas y tendencias.

- +5 años de experiencia directiva
- Múnich
- 5 meses / *Part-time* / Presencial
- Inglés

PROGRAMA DE DESARROLLO DIRECTIVO (PDD)

Impulsa tu carrera hacia la alta dirección, consolidándote o abriendo nuevos horizontes, sin dejar de atender tus obligaciones profesionales.

- +5 años de experiencia directiva
- Barcelona, Madrid, Santiago de Compostela, Valencia, Zaragoza
- 6 meses / *Part-time* / Presencial
- 8 meses / *Part-time* / Semipresencial
- Español

PROGRAM FOR MANAGEMENT DEVELOPMENT (PMD)

Acelera tu trayectoria hacia la alta dirección con una comprensión más global de los negocios junto con otros brillantes directivos, sin dejar de atender tus obligaciones profesionales.

- +8 años de experiencia directiva
- Barcelona o São Paulo
- 6 meses / *Part-time* / Semipresencial
- Inglés

Para más información sobre nuestros programas, visita: www.iese.edu/programas *Los masters son títulos oficiales de grado universitario, acreditados por organismos oficiales, con una duración de entre 11 y 19 meses y que requieren pruebas de acceso adicionales.

DIRECTIVOS SÉNIOR



GLOBAL EXECUTIVE MBA*

Abre tu puerta al liderazgo global y profundiza en la comprensión de las mejores prácticas de negocio junto a altos directivos de todo el mundo, en una clase que se mueve por los cinco continentes.

- +10 años de experiencia profesional
- Barcelona, Múnich, Nueva York, San Francisco y Silicon Valley, entre otras ciudades
- 16 meses / Part-time / Semipresencial
- Inglés

PROGRAMA DE DIRECCIÓN GENERAL (PDG)

Da el salto hacia nuevos niveles de liderazgo rodeado de directores generales y directivos con más de dos años en puestos de dirección general.

- +2 años de experiencia en dirección general
- Barcelona, Madrid, Pamplona
- 6 meses / Part-time / Presencial
- Español

C-SUITE



PROGRAMA DE ALTA DIRECCIÓN DE EMPRESAS (PADE)

Define las estrategias que aseguren el futuro de tu empresa a largo plazo y contrasta y conoce las mejores prácticas en la dirección de compañías junto a directivos y empresarios sénior.

- +15 años de experiencia en alta dirección
- Barcelona, Madrid
- 6 meses / Part-time / Presencial
- Español

ADVANCED MANAGEMENT PROGRAM (AMP)

Obtén la ventaja competitiva que necesitas para crecer junto a compañeros de clase CEO, directores generales, miembros de consejos o empresarios con al menos 15 años de experiencia en alta dirección.

- +15 años de experiencia en alta dirección
- Barcelona, Madrid, Múnich
- 7 meses / Part-time / Presencial
- Inglés

GLOBAL CEO

Dos de las mejores escuelas de negocios globales (IESE y MIT Sloan) en tres continentes distintos, se unen para ofrecerte una experiencia de aprendizaje única en tres continentes, junto a CEO y miembros de consejos.

- +20 años de experiencia en alta dirección
- Cambridge, Singapore, Barcelona
- 6 meses / Part-time / Presencial
- Inglés

Managers Funcionales / Directivos sénior / C-Suite

PROGRAMAS ENFOCADOS

Los Programas Enfocados te permiten explorar en profundidad temas específicos en un corto periodo de tiempo. Te enfrentan a los retos más críticos y te ayudan a desarrollar las competencias de liderazgo necesarias para resolverlos.

- +7 años de experiencia profesional
- Barcelona, Madrid y Múnich
- 2 días – 8 semanas (según formato)
Presencial, semipresencial, *live online* y *online*
- Inglés, español

Empresas

PROGRAMAS CUSTOM

Soluciones de aprendizaje a medida para atender las necesidades y los objetivos de tu equipo. El claustro de profesores trabaja directamente contigo para diseñar un programa que se ajuste a la realidad actual de tu empresa y a tus expectativas de futuro.

PLAN MULTIPROGRAMA

Trabajamos con tu empresa para crear la combinación perfecta de programas con el objetivo de dotar a los empleados y equipos de tu organización de las habilidades y los conocimientos que el actual mercado global exige.

- 100% personalizable

www.iese.edu

Barcelona
Madrid
Munich
New York
São Paulo



A Way to **Learn** . A Mark to **Make** . A World to **Change** .