



vialogar



vialogoscopio

sociedades,



vialogos



AMEDNA Estudio Mujeres Directivas en Navarra 2009



Asociación de Mujeres Empresarias
y Directivas de Navarra

Nafarroako Emakume Enpresari
eta Zuzendarien Elkarte

1. Introducción

Amedna (Asociación de Mujeres Empresarias y Directivas de Navarra) , desea conocer la situación de las mujeres empresarias y directivas en Navarra. Por este motivo, se ha realizado un estudio dentro del tejido empresarial de la Comunidad Foral, que ha puesto de manifiesto la realidad actual de este colectivo tan importante dentro del ámbito empresarial de la comunidad.

Los datos obtenidos para la realización del estudio, se han recabado a través de encuestas telefónicas entre las empresas navarras que han contestado al cuestionario planteado.

Estas encuestas han sido diseñadas tomando como referencia los puntos de interés indicados por Amedna.

2. Cálculo de la Muestra sobre el Universo Muestral

El universo muestral trabajado para la realización de las Encuestas asciende a 2.955 Empresas (registros).

La segmentación realizada para la extracción total de la información facilitada por las empresas que han contestado a la encuesta, ha sido realizada de la siguiente forma:

- ❖ Sector de actividad.
- ❖ Volumen de empleados*.
- ❖ Zonas geográfica.
- ❖ Tramos de facturación.

*La segmentación por volumen de empleados, se ha establecido sobre los datos confirmados por las personas contactadas, en cada una de las empresas que han respondido a la encuesta y no en base al dato indicado en cada uno de los registros procedentes de la base de datos.

Detalle de encuestas a realizar y encuestas obtenidas:

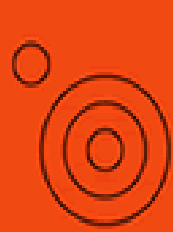
TAMAÑOS MUESTRALES ENCUESTAS DIRECTIVAS			
SECTOR DE AGRICULTURA			
ZONA	TAMAÑOS MUESTRALES	ENCUESTAS A REALIZAR	% ERROR MUESTRAL
Zona Media	9	8	10%
Noroeste	4	4	10%
Pamplona	7	6	10%
Pirineos	0	0	0%
Ribera Alta	7	6	10%
Tierra Estella	1	1	10%
Tudela	4	4	10%
SECTOR DE CONSTRUCCIÓN			
ZONA	TAMAÑOS MUESTRALES	ENCUESTAS A REALIZAR	% ERROR MUESTRAL
Zona Media	19	16	10%
Noroeste	41	29	10%
Pamplona	232	68	10%
Pirineos	4	4	10%
Ribera Alta	36	26	10%
Tierra Estella	22	18	10%
Tudela	89	46	10%

SECTOR DE INDUSTRIA

ZONA	TAMANOS MUESTRALES	ENCUESTAS A REALIZAR	% ERROR MUESTRAL
Zona Media	20	17	10%
Noroeste	69	57	10%
Pamplona	402	196	5%
Pirineos	10	9	10%
Ribera Alta	72	44	10%
Tierra Estella	47	32	10%
Tudela	87	47	10%

SECTOR DE SERVICIOS

ZONA	TAMANOS MUESTRALES	ENCUESTAS A REALIZAR	% ERROR MUESTRAL
Zona Media	58	36	10%
Noroeste	82	44	10%
Pamplona	856	256	5%
Pirineos	12	11	10%
Ribera Alta	114	52	10%
Tierra Estella	69	40	10%
Tudela	162	61	10%
TOTAL	2.535	1.144	



Encuestas realizadas sobre las previstas inicialmente

- El número total de encuestas previstas inicialmente según la aplicación de la fórmula de cálculo de la muestra sobre el universo muestral, indica la cantidad de 1.144 encuestas a cumplimentar (detalle diapositiva 6)
- El número de encuestas cumplimentadas ha sido de 921 encuestas.
- Se han cumplimentado el 80.5% del total de encuestas previstas. Teniendo en cuenta que se trabaja con una base de datos pequeña y finita, nos encontramos ante un porcentaje elevado.



3. Presentación de Resultados

Los datos obtenidos en la realización de las encuestas se han trabajado desde los siguientes criterios de agrupación y/o segmentación, dependiendo de la información a recopilar en cada uno de los módulos o preguntas que componen la encuesta:

➤ **Resultados Generales Navarra:**

- ✓ Valores Absolutos
- ✓ Valores Porcentuales (%)

➤ **Resultados por zonas geográficas, sectores de actividad, volumen de empleados y tramos de facturación:**

- ✓ Valores Absolutos
- ✓ Valores Porcentuales (%)

Universo Muestral

Detalle de las empresas encuestadas del universo muestral por:

❖ Sectores, división territorial y volumen de empleados (Diapositiva 10).

➤ De las 921 empresas encuestadas un 21.38% se localizan en la zona de Pamplona y cuentan con una plantilla de entre 1 y 25 empleados, el sector en el que desarrollan su actividad es el de Servicios.

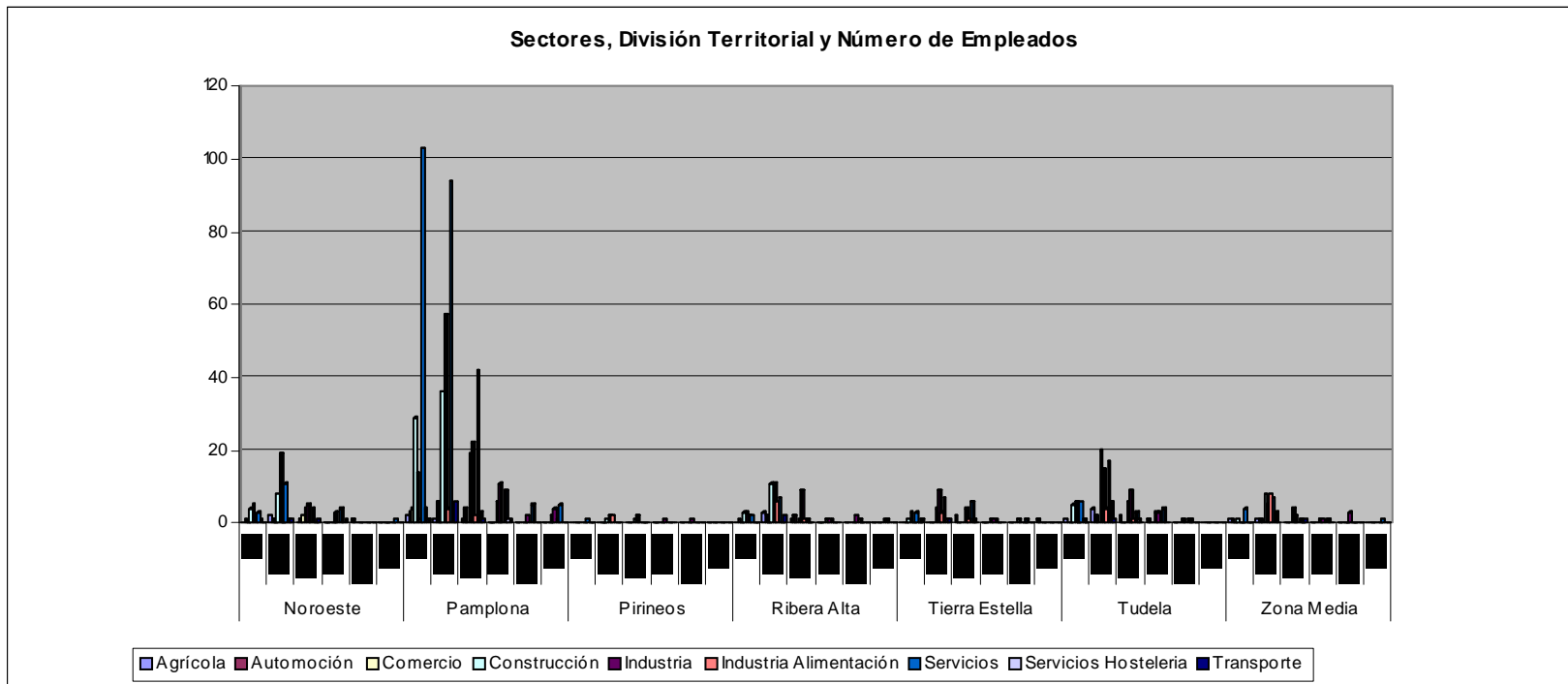
➤ Los datos que arroja la muestra en cuanto a la fisonomía y ubicación de las empresas encuestadas refleja de manera fiel el mapa de empresas de Navarra.

❖ Tramos de facturación (diapositivas 11, 12 y 13)

➤ 217 empresas, el 23.5% de las empresas encuestadas, tienen una facturación anual de entre 5.000.000 y 25.000.000 de euros.



Universo Muestral por sectores, división territorial y número de empleados.

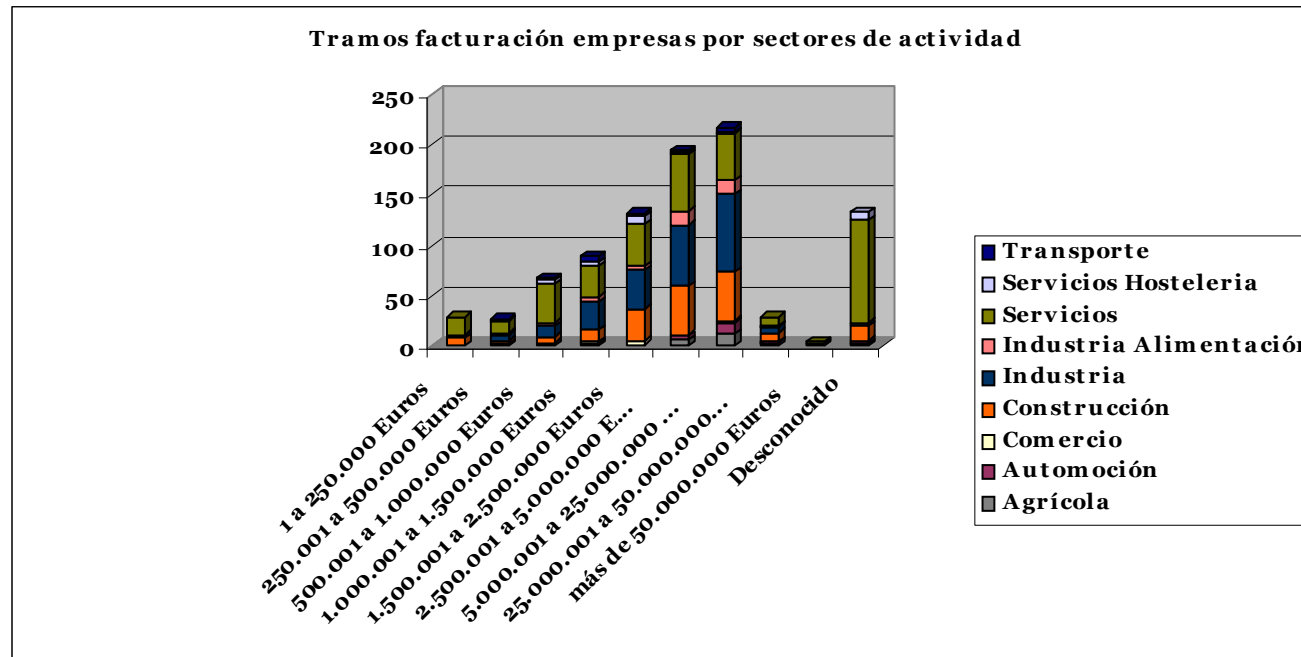


Universo Muestral por tramos de facturación y sectores de actividad.

➤ Valores absolutos:

TRAMOS DE FACTURACIÓN	SECTORES DE ACTIVIDAD								TOTALES	
	Agrícola	Automoción	Comercio	Construcción	Industria	Industria Alimentación	Servicios	Servicios Hostelería		Transporte
1 a 250.000 Euros				8	3		18			29
250.001 a 500.000 Euros			2	3	6	2	12	1	1	27
500.001 a 1.000.000 Euros		3		6	11	3	38	5	1	67
1.000.001 a 1.500.000 Euros		2	2	12	28	5	30	5	5	89
1.500.001 a 2.500.000 Euros		1	4	32	39	3	42	8	3	132
2.500.001 a 5.000.000 Euros	6	4	1	48	61	14	57	2	1	194
5.000.001 a 25.000.000 Euros	12	11	2	49	77	14	46	1	5	217
25.000.001 a 50.000.000 Euros	3	1		9	6	1	9			29
más de 50.000.000 Euros					2		2			4
Desconocido	2	3		15	3		102	8		133
TOTALES	23	25	11	182	236	42	356	30	16	921

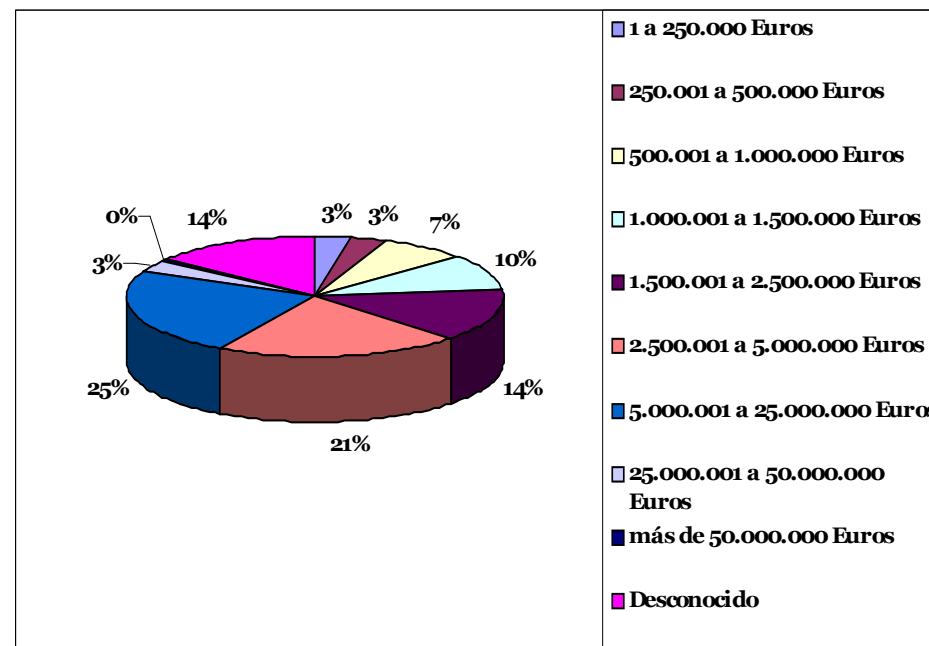
Universo Muestral por tramos de facturación y sectores de actividad.



Universo Muestral por tramos de facturación y sectores de actividad.

➤ Valores porcentuales

TRAMOS DE FACTURACIÓN	PORCENTAJES
1 a 250.000 Euros	3,15%
250.001 a 500.000 Euros	2,93%
500.001 a 1.000.000 Euros	7,27%
1.000.001 a 1.500.000 Euros	9,66%
1.500.001 a 2.500.000 Euros	14,33%
2.500.001 a 5.000.000 Euros	21,06%
5.000.001 a 25.000.000 Euros	23,56%
25.000.001 a 50.000.000 Euros	3,15%
más de 50.000.000 Euros	0,43%
Desconocido	14,44%
TOTALES	100,00%





Preguntas 1: ¿Cual es el Sector principal al que pertenece su empresa?

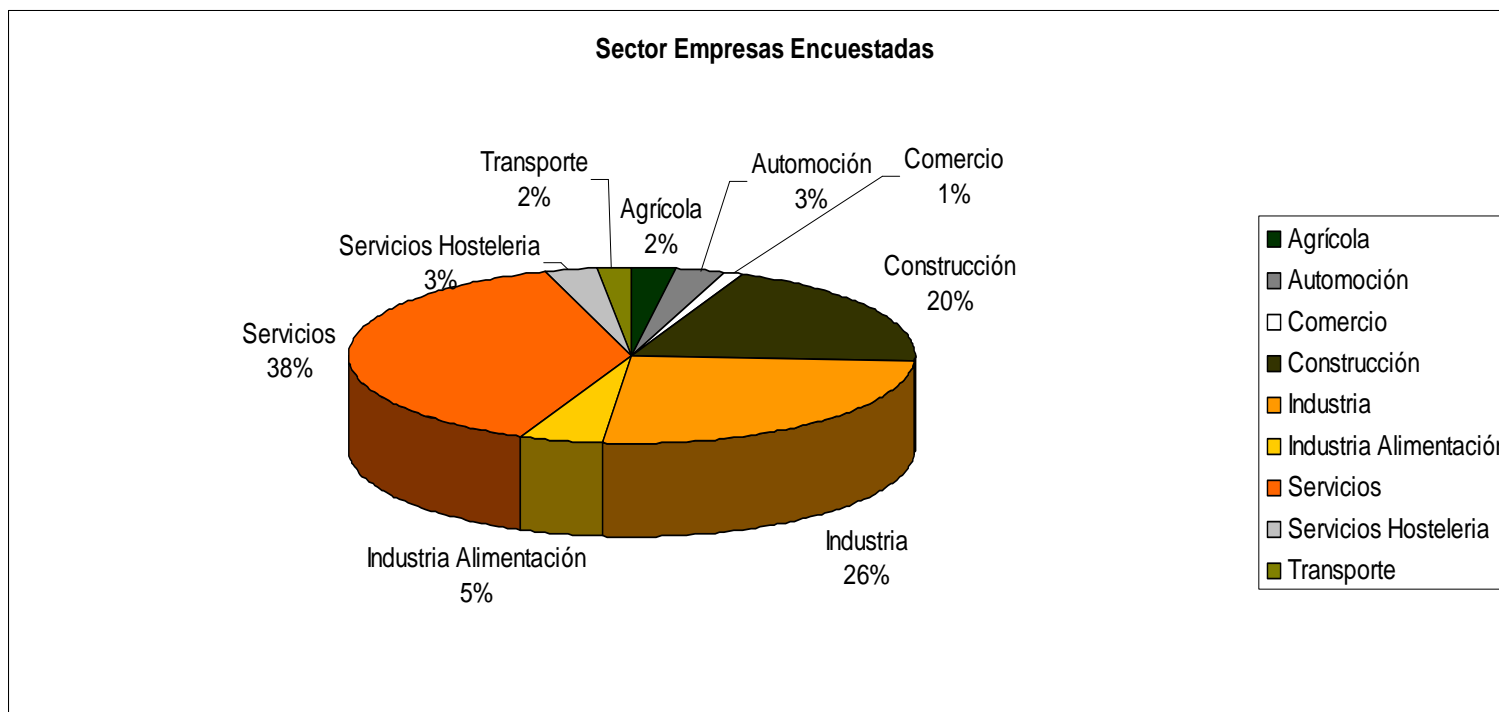
- Un total de 921 empresas han contestado a esta pregunta obteniéndose los resultados reflejados más abajo.
- El 38% de las empresas encuestadas pertenecen al sector servicios. El 26 % a la Industria. El 20% al de la Construcción. El resto un 16% se reparte entre Industria de la Alimentación (5%), Automoción (3%), Servicios de Hostelería (3%), Automoción (3%), Transporte (2%), Agrícola (2%) y Comercio (1%).



Preguntas 1: ¿Cual es el Sector principal al que pertenece su empresa?

Sectores	Empresas	Porcentaje
Agrícola	23	2,50%
Automoción	25	2,71%
Comercio	11	1,19%
Construcción	182	19,76%
Industria	236	25,62%
Industria Alimentación	42	4,56%
Servicios	356	38,65%
Servicios Hosteleria	28	3,04%
Transporte	18	1,95%

Preguntas 1: ¿Cual es el Sector principal al que pertenece su empresa?





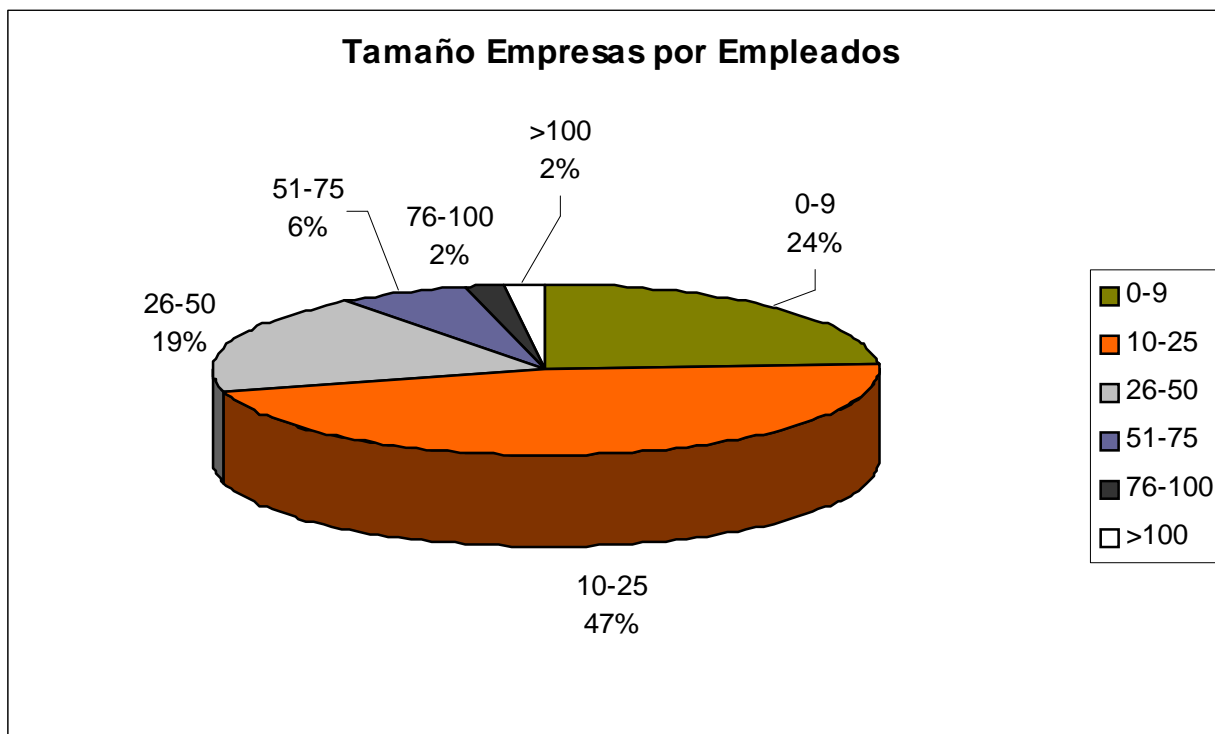
Preguntas 2: ¿Cuántos empleados tiene su empresa?

➤ El 47% de las empresas encuestadas manifiestan contar con una plantilla de entre 10 y 25 empleados, el 24% menos de 9 y el 19% entre 26 y 50. Únicamente el 10% de las empresas a las que se les ha realizado esta pregunta tienen más de 50 empleados.

Numero de Empleados	Empresas	Porcentaje
0-9	222	24,10%
10-25	431	46,80%
26-50	173	18,78%
51-75	58	6,30%
76-100	20	2,17%
>100	17	1,85%



Preguntas 2: ¿Cuántos empleados tiene su empresa?



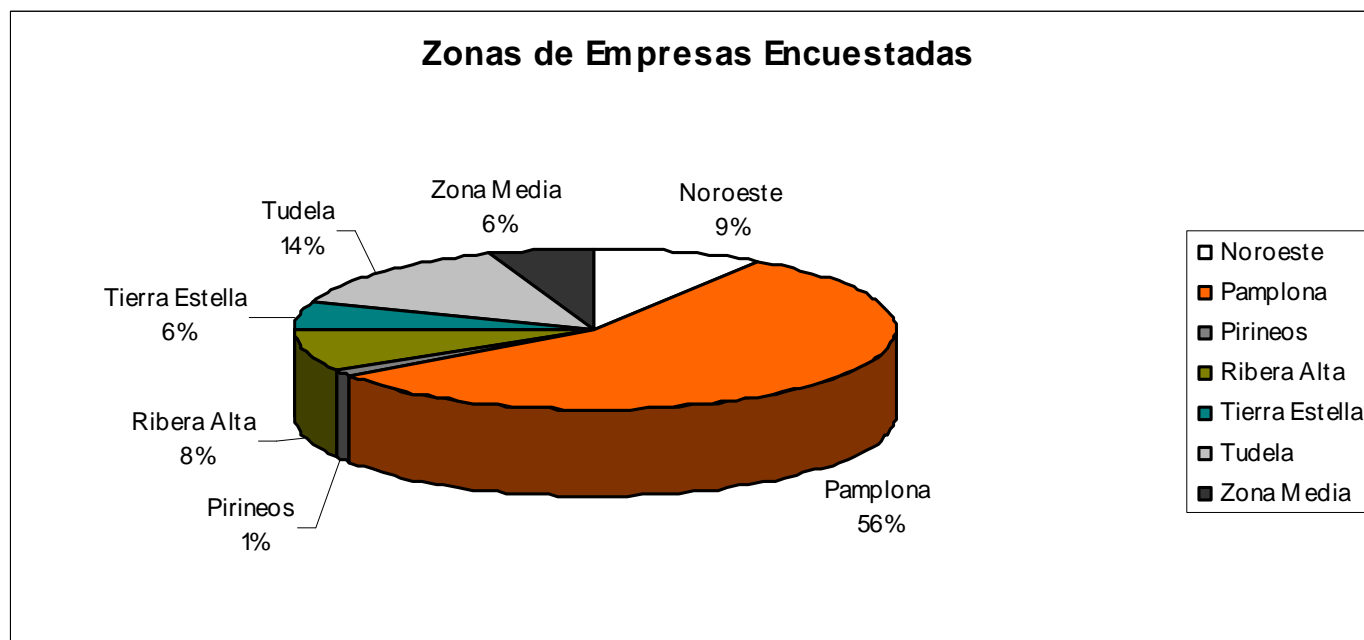
Preguntas 3: ¿En que zona geográfica se ubica su empresa?

➤ El 56% de las empresas a las que se ha realizado la encuesta están ubicadas en la zona de Pamplona. En Tudela se ubican el 13.57%. El resto se reparte por orden de importancia entre Noroeste, Ribera Alta, Zona Media, Tierra Estella y Pirineos.

Zona	Empresas	Porcentaje
Noroeste	85	9,23%
Pamplona	516	56,03%
Pirineos	11	1,19%
Ribera Alta	76	8,25%
Tierra Estella	53	5,75%
Tudela	125	13,57%
Zona Media	55	5,97%



Preguntas 3: ¿En que zona geográfica se ubica su empresa?



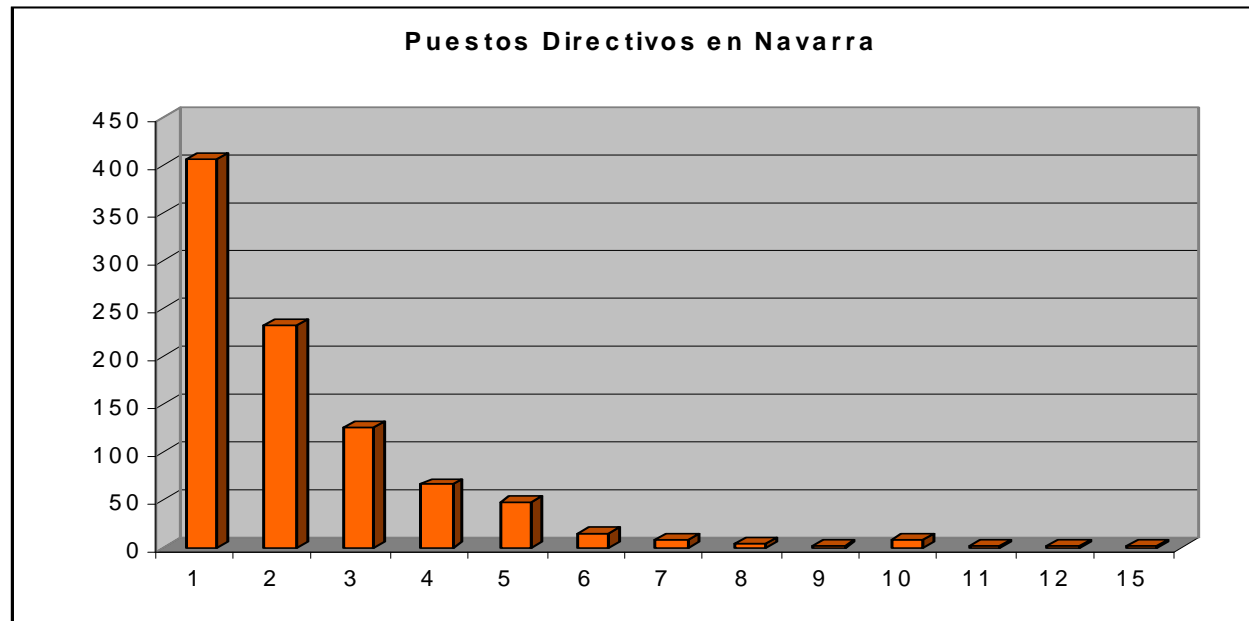
Pregunta 4: ¿Que volumen de puestos directivos existen en su empresa incluyendo la Dirección General o Gerencia?

➤ El 69.38% de las empresas encuestadas tienen entre 1 y 2 directivos y únicamente el 1.30% del tejido empresarial encuestado tiene 10 directivos o más.

Número de Puestos Directivos por Empresas		
Puestos Directivos	Empresas	Porcentajes
1	406	44,08%
2	233	25,30%
3	126	13,68%
4	66	7,17%
5	48	5,21%
6	15	1,63%
7	8	0,87%
8	5	0,54%
9	2	0,22%
10	8	0,87%
11	2	0,22%
12	1	0,11%
15	1	0,11%



Pregunta 4: ¿Que volumen de puestos directivos existen en su empresa incluyendo la Dirección General o Gerencia?



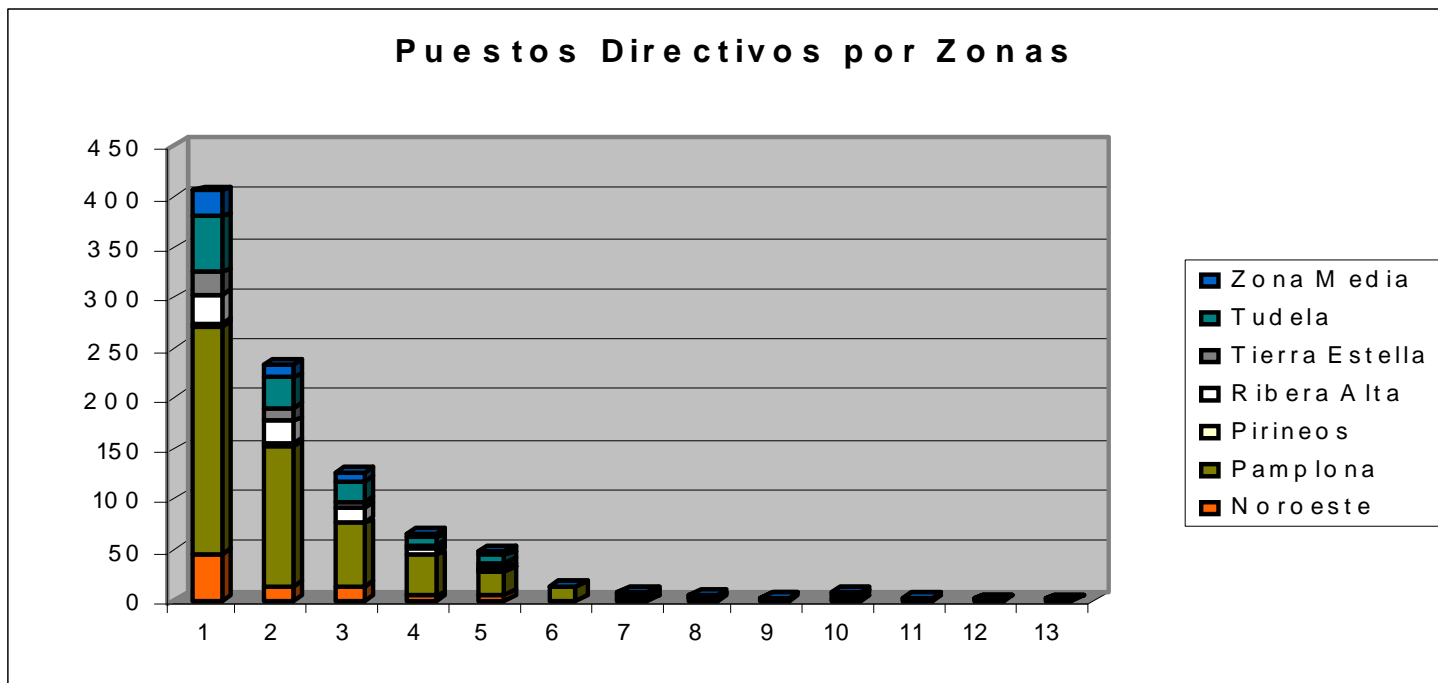
Pregunta 4: ¿Que volumen de puestos directivos existen en su empresa incluyendo la Dirección General o Gerencia?

➤ El mayor número de puestos directivos, en las empresas encuestadas, se asienta en la zona de Pamplona, concretamente un 56.02%.

	Puestos Directivos												
	1	2	3	4	5	6	7	8	9	10	11	12	15
Noroeste	45	15	13	4	6	0	1	0	0	1	0	0	0
Pamplona	227	137	63	40	23	13	5	2	2	2	1	1	0
Pirineos	2	3	2	2	1	1	0	0	0	0	0	0	0
Ribera Alta	28	22	14	4	3	0	1	1	0	2	0	0	1
Tierra Estella	23	13	5	4	4	1	0	0	0	2	1	0	0
Tudela	55	31	21	8	7	0	1	1	0	1	0	0	0
Zona Media	26	12	8	4	4	0	0	1	0	0	0	0	0



Pregunta 4: ¿Que volumen de puestos directivos existen en su empresa incluyendo la Dirección General o Gerencia?



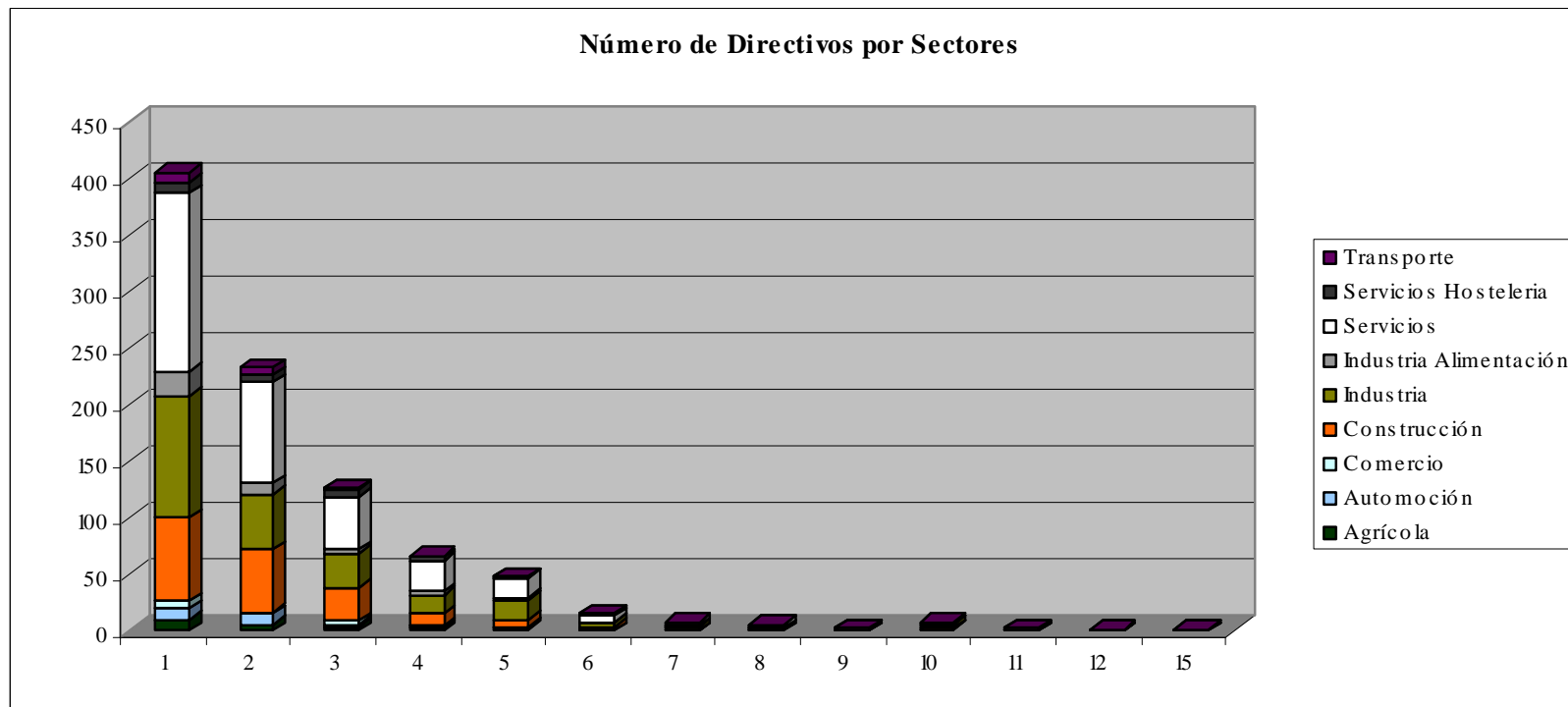
Pregunta 4: ¿Que volumen de puestos directivos existen en su empresa incluyendo la Dirección General o Gerencia?

➤ El sector que más directivos aglutina en Navarra es el de Servicios un 38.65% (356) seguido de Industria con un 25.62% (236).

Sectores	Puestos Directivos												
	1	2	3	4	5	6	7	8	9	10	11	12	15
Agrícola	10	6	3	2	1	0	0	0	0	1	0	0	0
Automoción	10	9	2	2	2	0	0	0	0	0	0	0	0
Comercio	6	1	4	0	0	0	0	0	0	0	0	0	0
Construcción	74	56	29	11	7	3	0	1	0	1	0	0	0
Industria	108	49	31	17	17	5	3	1	1	4	0	0	0
Industria Alimentación	21	9	3	3	3	0	1	0	0	1	0	0	1
Servicios	158	90	47	27	17	5	4	3	1	1	2	1	0
Servicios Hostelería	10	6	6	3	1	2	0	0	0	0	0	0	0
Transporte	9	7	1	1	0	0	0	0	0	0	0	0	0



Pregunta 4: ¿Qué volumen de puestos directivos existen en su empresa incluyendo la Dirección General o Gerencia?

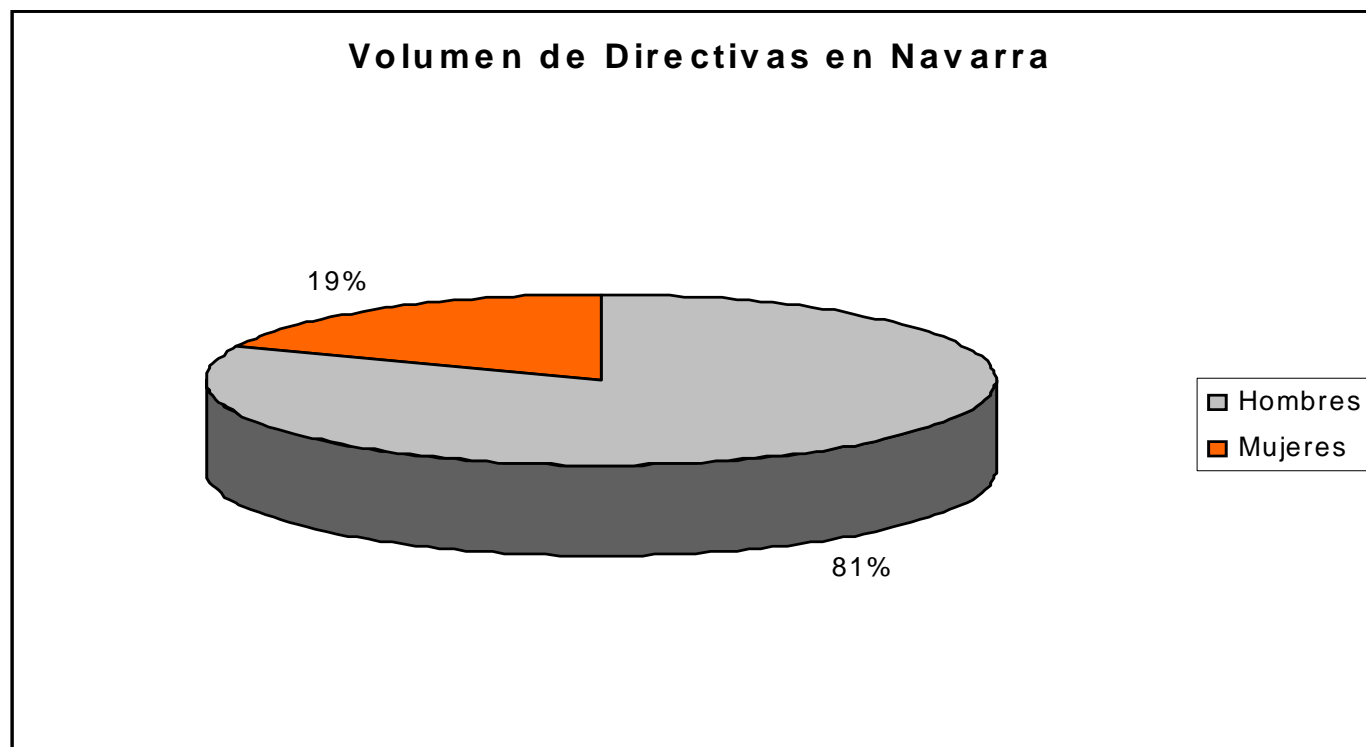


Preguntas 5: ¿Qué volumen de puestos indicados en la pregunta anterior son desempeñados por hombres y cuantos por mujeres?

- De las 921 empresas encuestadas 643, un 69.81%, manifiestan no tener mujeres en sus equipos directivos frente a 64, el 8.87% que manifiestan no contar con directivos masculinos en sus direcciones.
- Las empresas encuestadas han manifestado tener 389 directivas frente a 1.699 directivos. Del total de puestos directivos de las empresas encuestadas únicamente el 18.63% es ocupado por mujeres.



Preguntas 5: ¿Qué volumen de puestos indicados en la pregunta anterior son desempeñados por hombres y cuantos por mujeres?





Preguntas 6: ¿Qué volumen de puestos indicados en la pregunta anterior son desempeñados por hombres y cuantos por mujeres?

- En empresas que manifiestan tener un único directivo este es hombre en el 87.43% de los casos y únicamente en el 12.56% este cargo lo ostenta una mujer.
- Las empresas que manifiestan tener más de 6 directivos en el equipo de dirección cuentan en él con más de un hombre.
- De las empresas encuestadas únicamente una ha manifestado tener 7 mujeres en su equipo directivo compuesto por 15 miembros aplicando los criterios de paridad.

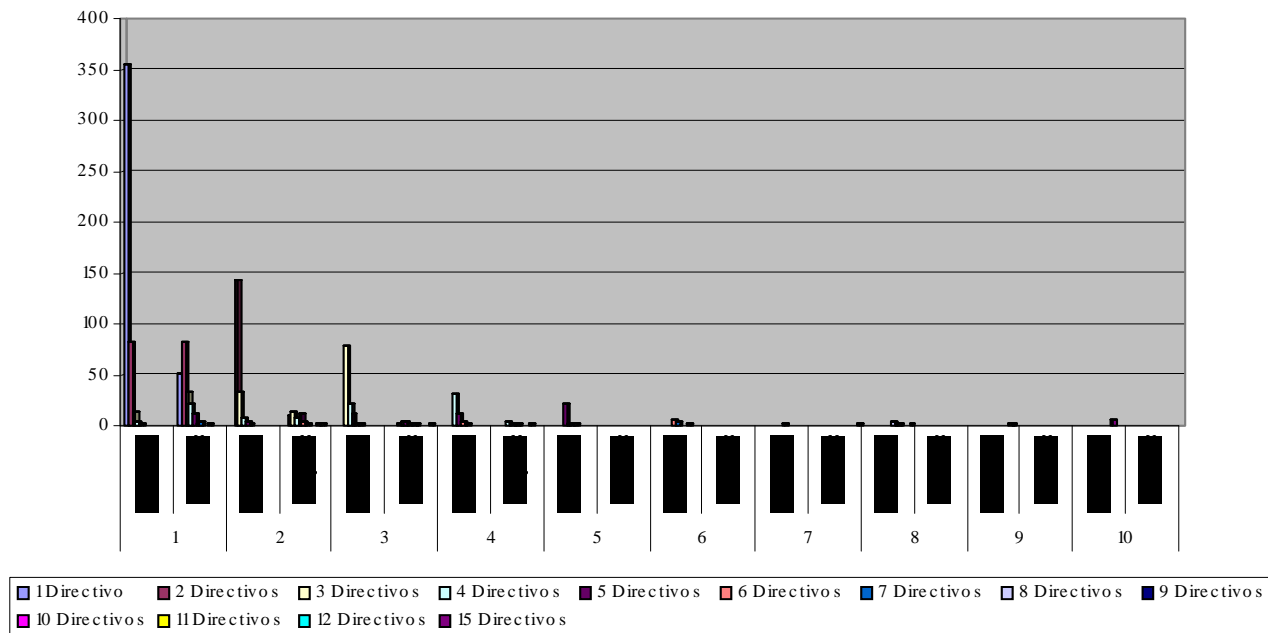
Preguntas 6: ¿Qué volumen de puestos indicados en la pregunta anterior son desempeñados por hombres y cuantos por mujeres?

Total Puestos Directivos	Número de Puestos Directivos																				
	1		2		3		4		5		6		7		8		9		10		
	H	M	H	M	H	M	H	M	H	M	H	M	H	M	H	M	H	M	H	M	
1	355	51																			
2	82	82	143	9																	
3	13	33	33	13	78	2															
4	3	22	7	7	22	3	31	3													
5	2	11	3	11	11	3	11	2	21												
6		2	2	4	2	2	4	2	2	5											
7		3		1	1	2	2	1	1	3		1									
8							2		2						3						
9		2													2						
10				1				1		1					1					6	
11				2													2				
12						1											1				
15													1	1							



Preguntas 6: ¿Qué volumen de puestos indicados en la pregunta anterior son desempeñados por hombres y cuantos por mujeres?

Distribución de Puestos Directivos entre Hombres y Mujeres



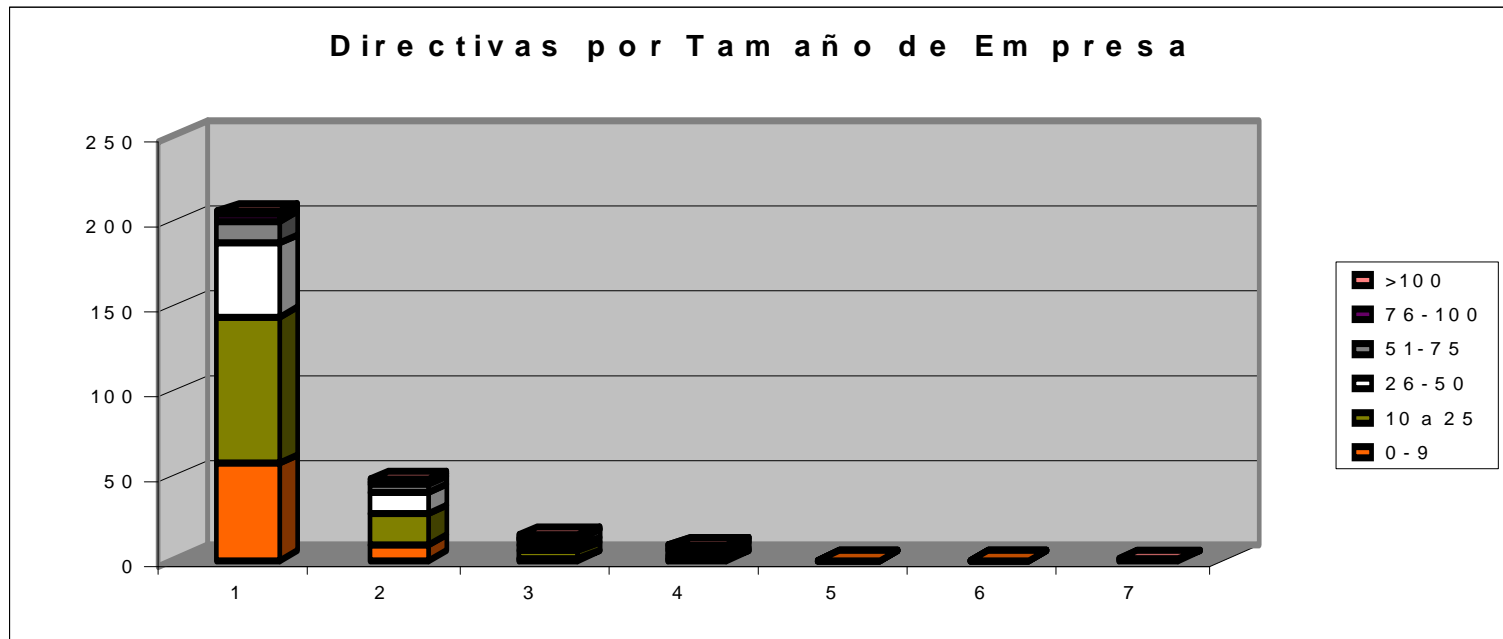
Preguntas 6: ¿Qué volumen de puestos indicados en la pregunta anterior son desempeñados por hombres y cuantos por mujeres?

➤ El mayor número de mujeres directivas se concentra en empresas que tienen entre 10 y 25 trabajadores. Concretamente 87 empresas de este tamaño cuentan con una directiva en sus equipos de dirección.

Número de Empleados	Número de Directivas							Total
	1	2	3	4	5	6	7	
0-9	57	10	1	1	0	0	0	69
10-25	87	18	5	2	0	0	0	112
26-50	43	12	3	3	0	0	0	61
51-75	13	5	4	1	0	0	0	23
76-100	4	1	1	2	0	0	0	8
>100	1	2	1	0	0	0	1	5



Preguntas 6: ¿Qué volumen de puestos indicados en la pregunta anterior son desempeñados por hombres y cuantos por mujeres?



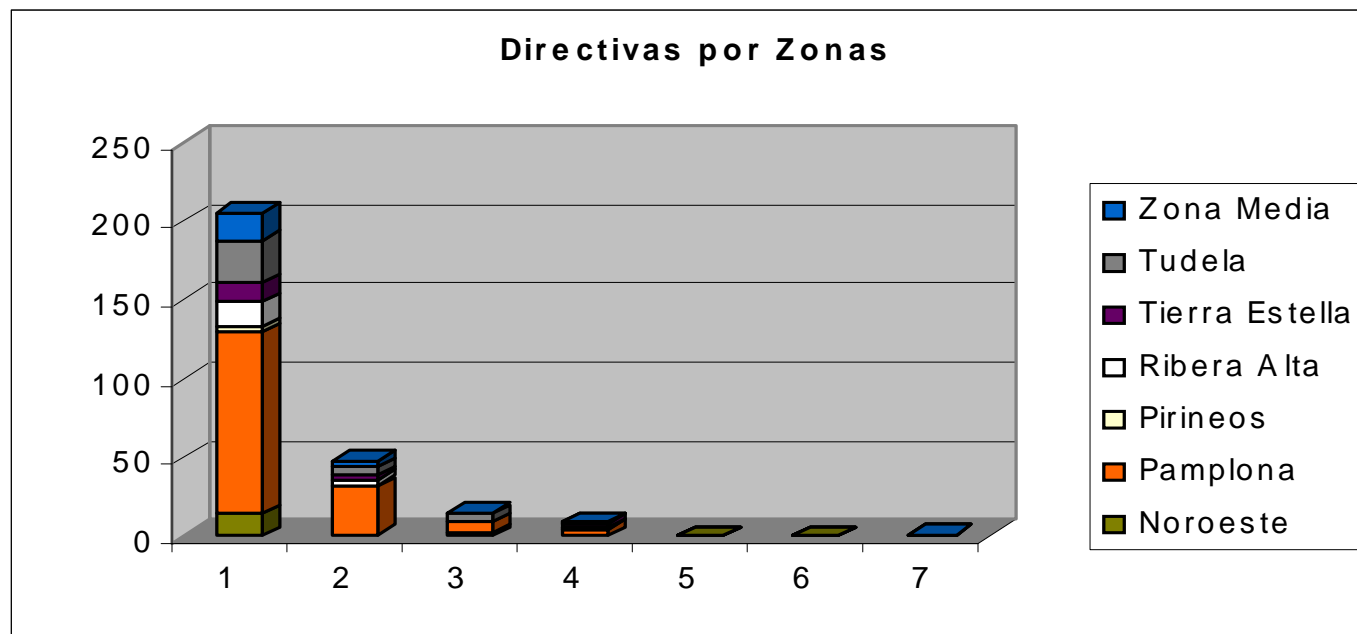
Preguntas 6: ¿Qué volumen de puestos indicados en la pregunta anterior son desempeñados por hombres y cuantos por mujeres?

- Dentro de la distribución en zonas de Navarra la que más puestos directivos femeninos aglutina es la de Pamplona, concretamente 158 empresas cuentan con mujeres directivas lo que se traduce en 218 directivas.

Zona	Número de Directivas							TOTAL
	1	2	3	4	5	6	7	
Noroeste	14	1	2	0	0	0	0	17
Pamplona	115	31	7	5	0	0	0	158
Pirineos	4	1	0	0	0	0	0	5
Ribera Alta	16	3	0	1	0	0	1	21
Tierra Estella	12	3	0	2	0	0	0	17
Tudela	27	5	5	0	0	0	0	37
Zona Media	17	4	1	1	0	0	0	23



Preguntas 6: ¿Qué volumen de puestos indicados en la pregunta anterior son desempeñados por hombres y cuantos por mujeres?



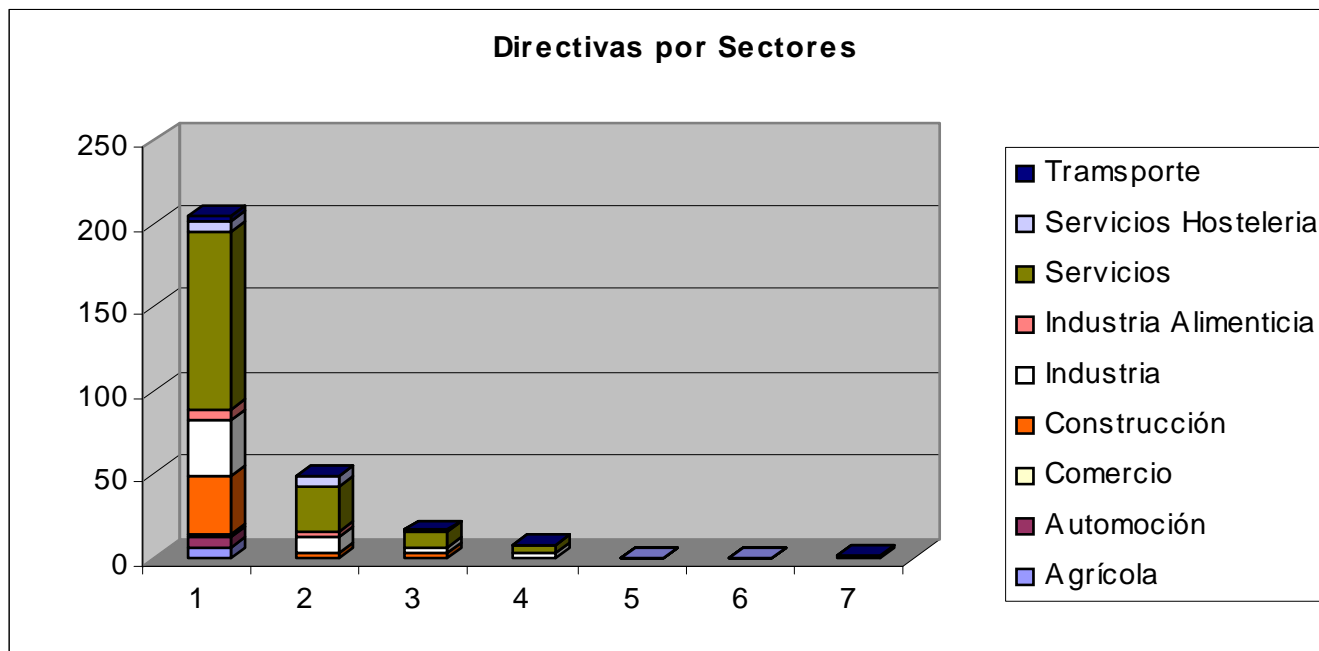
Preguntas 6: ¿Qué volumen de puestos indicados en la pregunta anterior son desempeñados por hombres y cuantos por mujeres?

- En el ámbito que más puestos directivos están ostentados por mujeres en Navarra es en el sector servicios, concretamente un 37.41% del total, no se puede olvidar que el mayor número de empresas creadas por mujeres están en este sector de actividad. Le sigue el sector Industria con un 24.87%.

Sectores	Número de Directivas							TOTAL
	1	2	3	4	5	6	7	
Agrícola	5	0	0	0	0	0	0	5
Automoción	7	0	0	0	0	0	0	7
Comercio	1	0	0	0	0	0	0	1
Construcción	35	2	3	0	0	0	0	40
Industria	34	10	2	2	0	0	0	48
Industria Alimentación	7	3	1	0	0	0	1	12
Servicios	106	28	9	6	0	0	0	149
Servicios Hostelería	6	6	1	0	0	0	0	13
Transporte	4	0	0	0	0	0	0	4



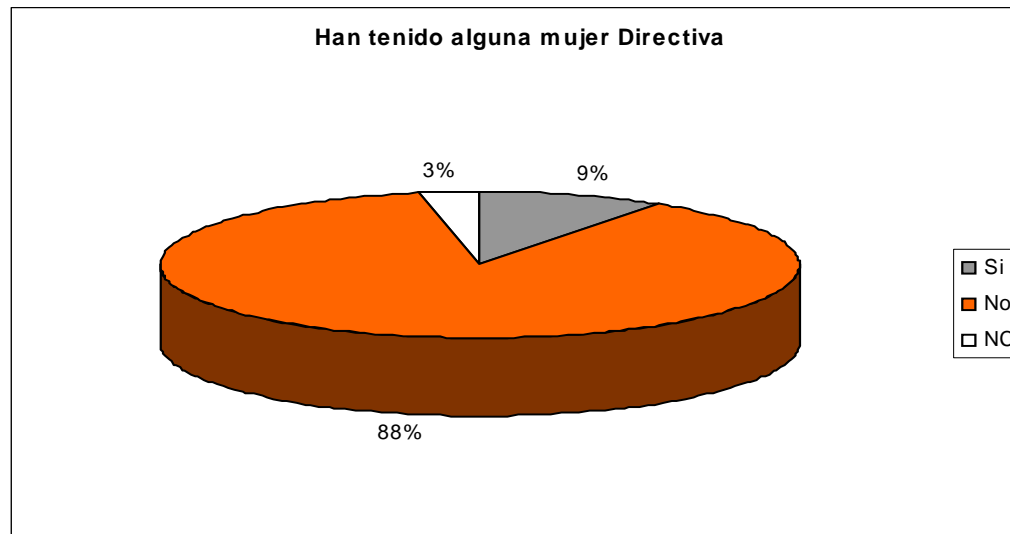
Preguntas 6: ¿Qué volumen de puestos indicados en la pregunta anterior son desempeñados por hombres y cuantos por mujeres?





Preguntas 7: ¿En algún momento de la vida de la empresa y hasta lo que usted conoce, ha desempeñado funciones directivas alguna mujer?

- A las 643 empresas que han manifestado no tener ninguna mujer directiva, se les ha realizado esta pregunta.
- El 88% ha expresado que nunca un puesto directivo ha sido ocupado por mujeres en su empresa.



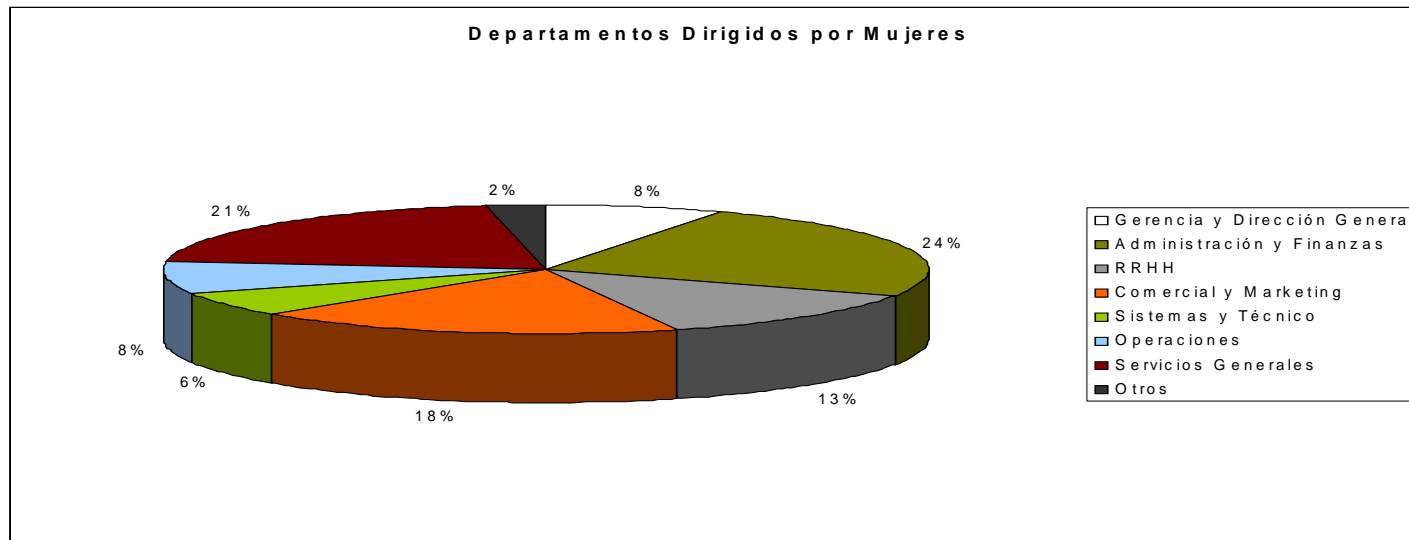


Preguntas 8: ¿Qué áreas o departamentos de su empresa gestionan las mujeres con categoría de directora?

- Un 62.6% de las directivas de las empresas encuestadas desarrollan su actividad en las áreas de Administración y Finanzas (24.18%), Servicios Generales (20.24%) y Comercial y Marketing (18.18%).
- Las áreas técnicas y de exportación siguen siendo tradicionalmente ocupadas por hombres.

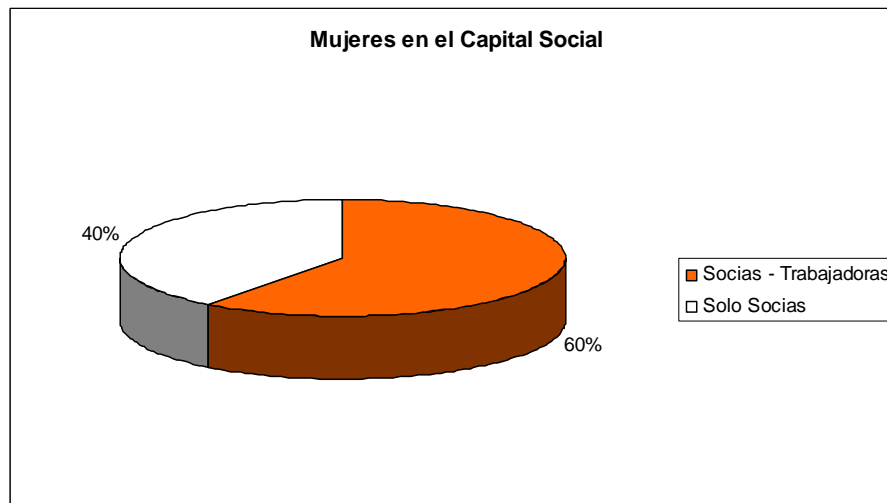
Preguntas 8: ¿Qué áreas o departamentos de su empresa gestionan las mujeres con categoría de directora?

Gerencia y Dirección General	Administración y Finanzas	RRHH	Comercial y Marketing	Sistemas y Técnico	Operaciones	Servicios Generales	Exportación	Atención al Cliente	Otros
44	141	74	106	36	47	118	1	2	14



Pregunta 9: En la propiedad del capital de su empresa, ¿existen mujeres?:

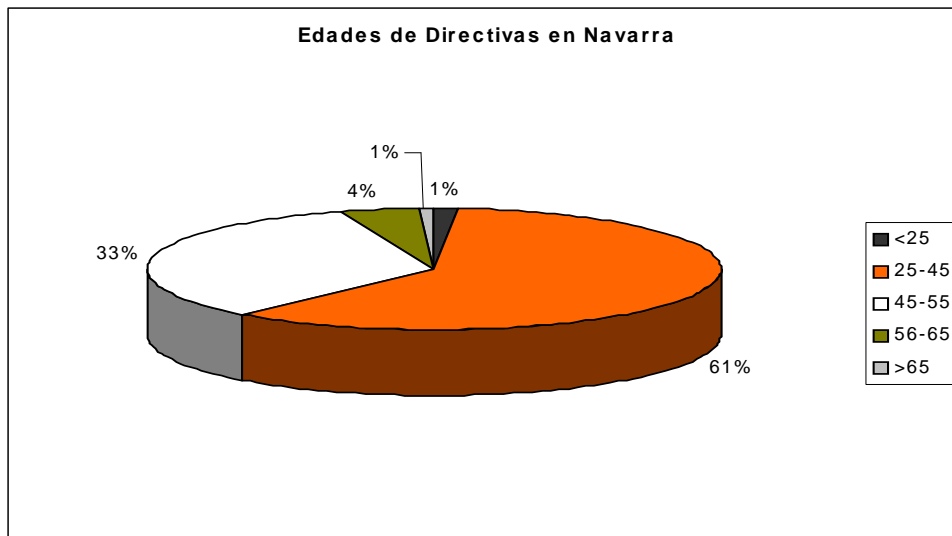
- De las 921 empresas encuestadas únicamente 82 empresas han manifestado contar con mujeres en la propiedad de la empresa.
- De las mujeres que participan en el capital social un 60% son Socias Trabajadoras.



Socias - Trabajadoras	Solo Socias
68	45

Preguntas 10: ¿Entre que edades se encuentran las mujeres que desempeñan funciones directivas dentro de su empresa?

➤ El 61% de las mujeres directivas de Navarra se encuentra en la franja de edad de 25 a 45 años.



Franja de Edad	Nº de Directivas
<25	4
25-45	163
45-55	90
56-65	12
>65	2

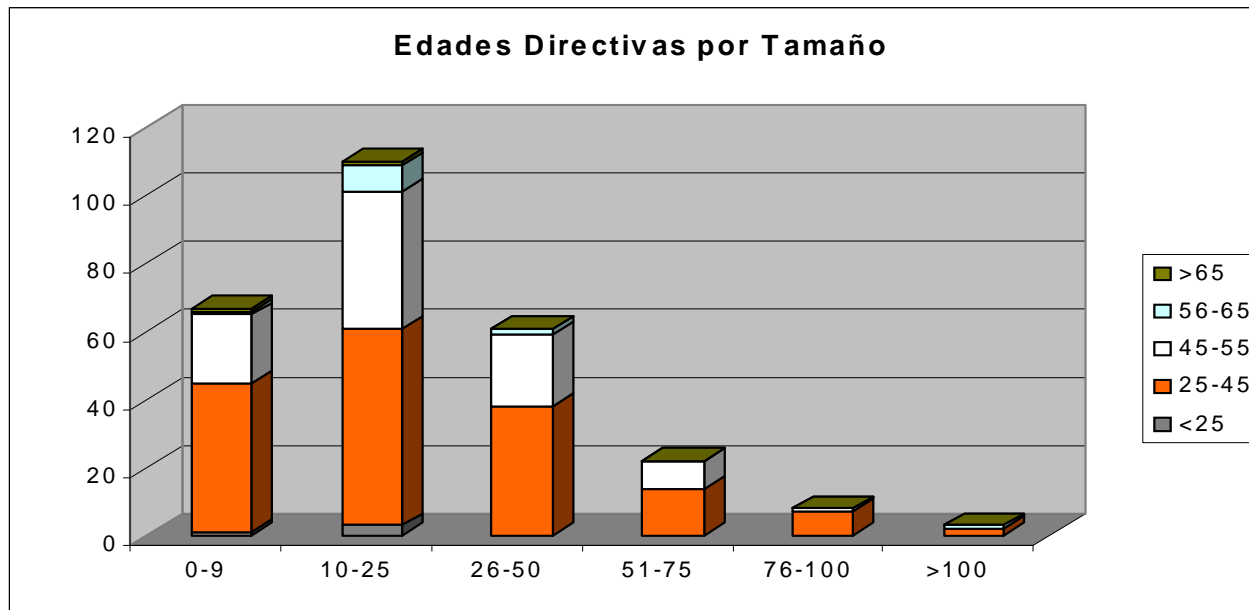
Preguntas 10: ¿Entre que edades se encuentran las mujeres que desempeñan funciones directivas dentro de su empresa?

➤ El mayor volumen de directivas se concentra en empresas de 0 a 50 trabajadores y tienen entre 25 y 45 años, concretamente un 51.66%.

Número de Empleados	<25	25-45	45-55	56-65	>65
0-9	1	44	20	1	1
10-25	3	58	40	8	1
26-50	0	38	21	2	0
51-75	0	14	8	0	0
76-100	0	7	1	0	0
>100	0	2	0	1	0



Preguntas 10: ¿Entre que edades se encuentran las mujeres que desempeñan funciones directivas dentro de su empresa?

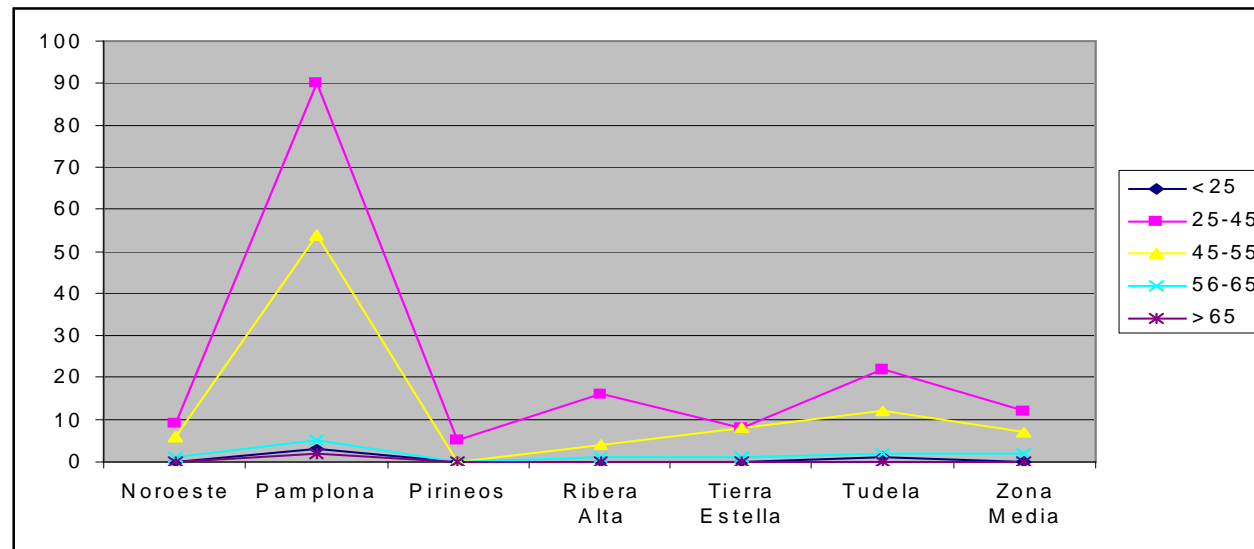


Preguntas 10: ¿Entre que edades se encuentran las mujeres que desempeñan funciones directivas dentro de su empresa?

➤ En la zona que mayor volumen de directivas se aglutina es en la de Pamplona y en su mayoría se engloban en la franja de 25 a 45 años.

Zona	<25	25-45	45-55	56-65	>65
Noroeste	0	9	6	1	0
Pamplona	3	90	54	5	2
Pirineos	0	5	0	0	0
Ribera Alta	0	16	4	1	0
Tierra Estella	0	8	8	1	0
Tudela	1	22	12	2	0
Zona Media	0	12	7	2	0

Preguntas 10: ¿Entre que edades se encuentran las mujeres que desempeñan funciones directivas dentro de su empresa?



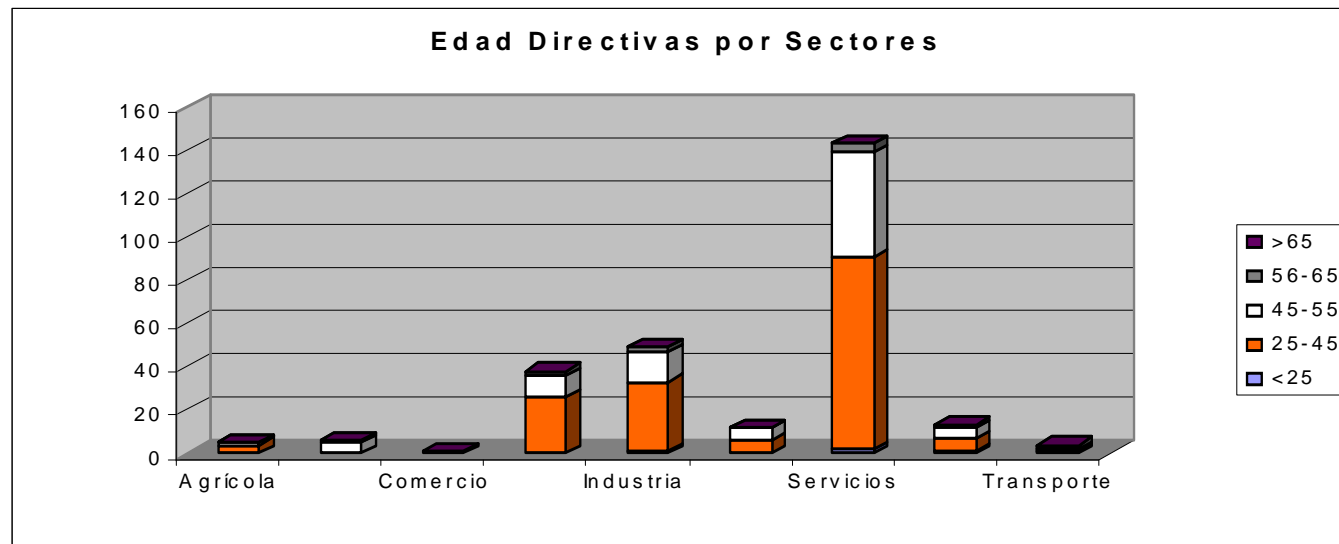
Preguntas 10: ¿Entre que edades se encuentran las mujeres que desempeñan funciones directivas dentro de su empresa?

➤ El Sector Servicios aglutina en su mayor parte a directivas de entre 25 y 45 años.

Sectores	<25	25-45	45-55	56-65	>65
Agrícola	0	4	1	0	0
Automoción	0	0	5	1	0
Comercio	0	0	0	0	1
Construcción	0	26	10	2	0
Industria	1	32	14	2	0
Industria Alimentación	0	6	6	0	0
Servicios	2	89	48	4	0
Servicios Hostelería	1	6	5	1	0
Transporte	0	1	1	2	0



Preguntas 10: ¿Entre que edades se encuentran las mujeres que desempeñan funciones directivas dentro de su empresa?



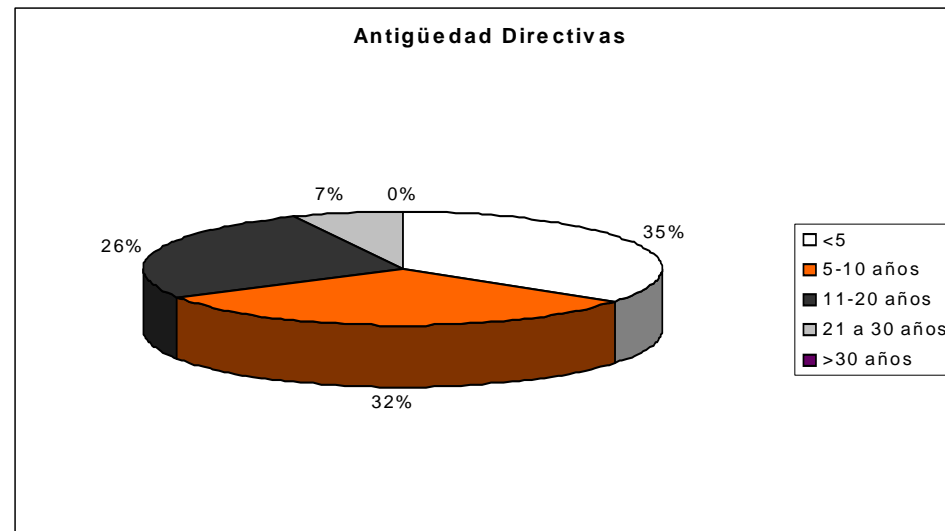


Preguntas 11: ¿Sabría indicarme la antigüedad en el puesto de cada una de las mujeres que desempeñan funciones de directivas?

- Un 32.10% de las directivas navarras tienen una antigüedad de entre 5 y 10 años en su puesto. Ninguna de las directivas de la muestra lleva más de 30 años en su puesto.
- Según las respuestas de las empresas navarras a esta pregunta, se puede concluir que las mujeres en la Comunidad Foral comenzaron a ocupar puestos en los equipos directivos en la década de los años 80. El mayor aumento de presencia de mujeres en los equipos directivos se da entre 1.990 y 2.000.

Preguntas 11: ¿Sabría indicarme la antigüedad en el puesto de cada una de las mujeres que desempeñan funciones de directivas?

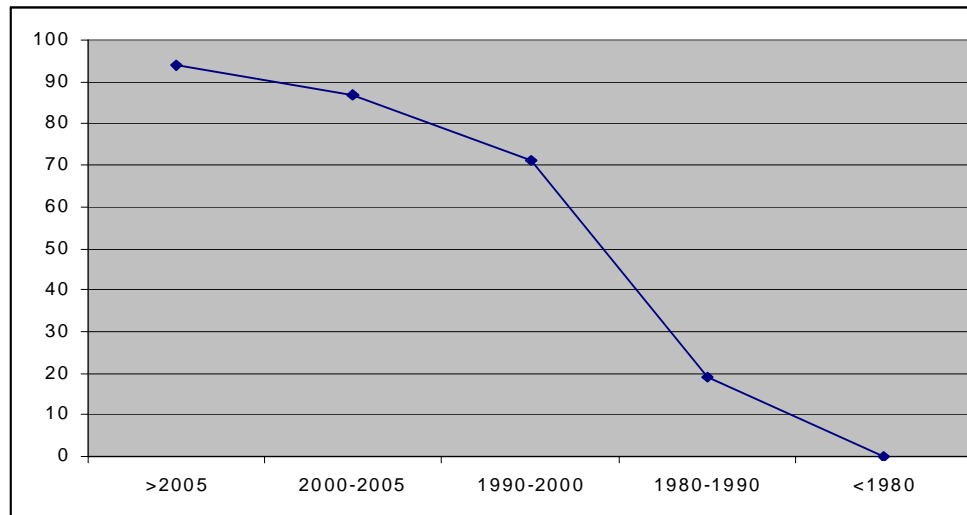
Antigüedad				
<5	5-10 años	11-20 años	21 a 30 años	>30 años
94	87	71	19	0





Preguntas 11: ¿Sabría indicarme la antigüedad en el puesto de cada una de las mujeres que desempeñan funciones de directivas?

El gráfico muestra la incorporación, en el tiempo, de las mujeres a puestos directivos.





vialogar

vialogos eficiencia
vialogoscopio
vialogosCH

Preguntas 11: ¿Sabría indicarme la antigüedad en el puesto de cada una de las mujeres que desempeñan funciones de directivas?

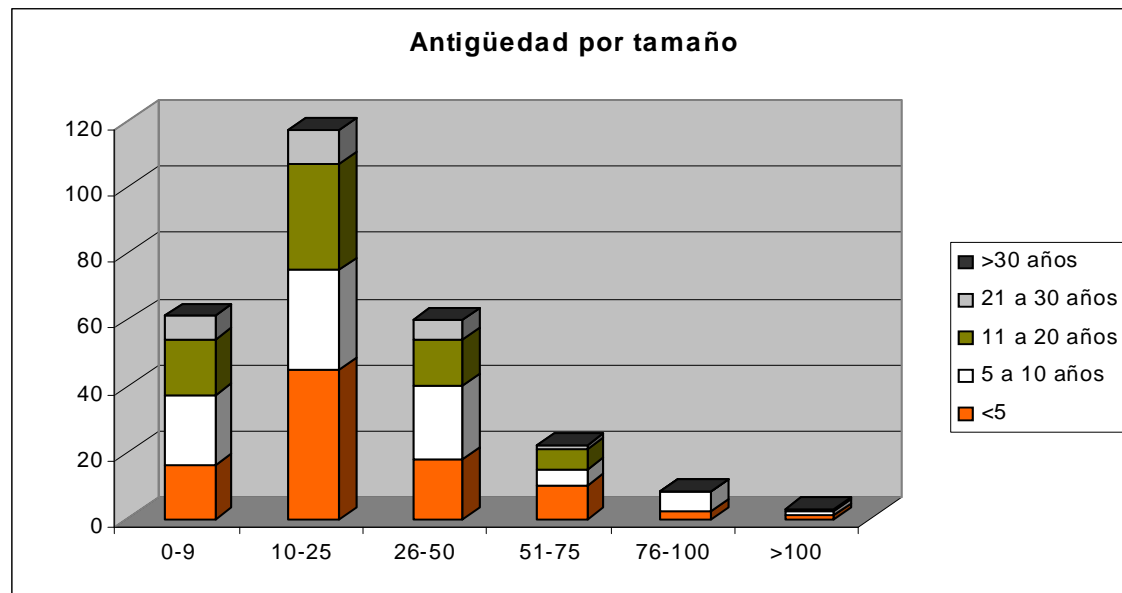
- De las empresas encuestadas las directivas que desempeñan sus funciones en empresas de 10 y 25 empleados y con antigüedad de menos de 5 años son las más numerosas, concretamente el 16.60%.
- La mayor presencia de directivas dentro del tejido empresarial navarro, se enmarca dentro del tramo de 10 y 25 empleados y en los últimos 5 años.

Preguntas 11: ¿Sabría indicarme la antigüedad en el puesto de cada una de las mujeres que desempeñan funciones de directivas?

Número de Empleados	<5	5-10 años	11-20 años	21 a 30 años	>30 años
0-9	16	21	17	7	0
10-25	45	30	32	10	0
26-50	18	22	14	6	0
51-75	10	5	6	1	0
76-100	2	6	0	0	0
>100	1	1	0	1	0



Preguntas 11: ¿Sabría indicarme la antigüedad en el puesto de cada una de las mujeres que desempeñan funciones de directivas?





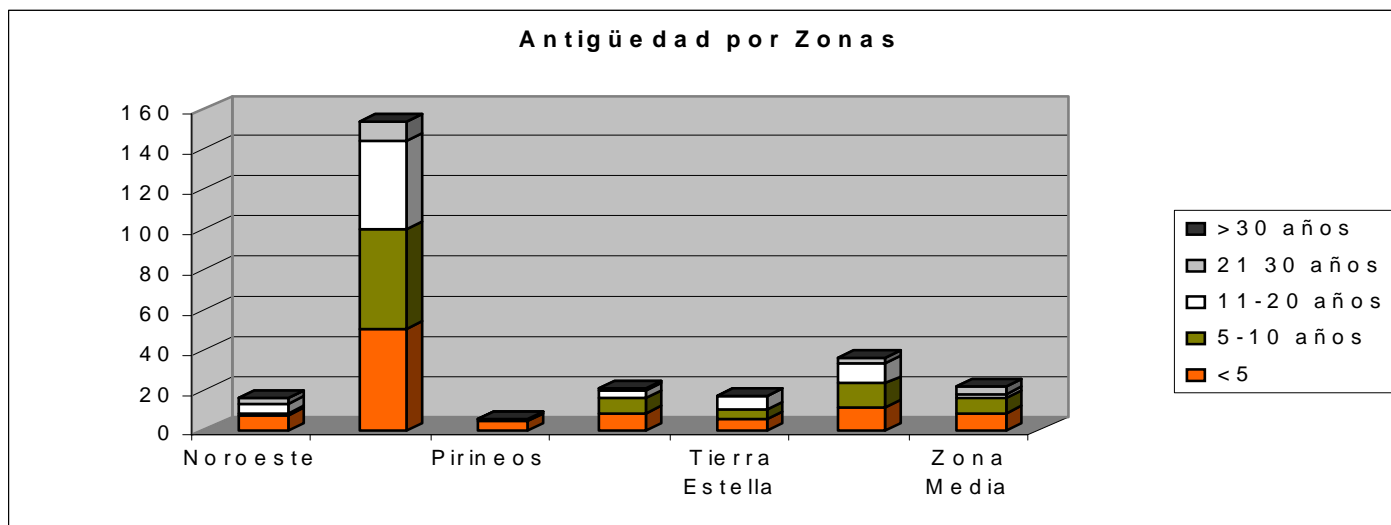
Preguntas 11: ¿Sabría indicarme la antigüedad en el puesto de cada una de las mujeres que desempeñan funciones de directivas?

➤Atendiendo a la distribución por zonas, el grueso de las mujeres directivas llevan ocupando su cargo entre 1 y 10 años en la zona de Pamplona, concretamente un 36,90%.

Zona	<5	5-10 años	11-20 años	21 a 30 años	>30 años
Noroeste	7	1	5	3	0
Pamplona	50	50	44	10	0
Pirineos	4	1	0	0	0
Ribera Alta	8	8	4	1	0
Tierra Estella	5	5	7	0	0
Tudela	11	12	10	3	0
Zona Media	8	8	2	4	0

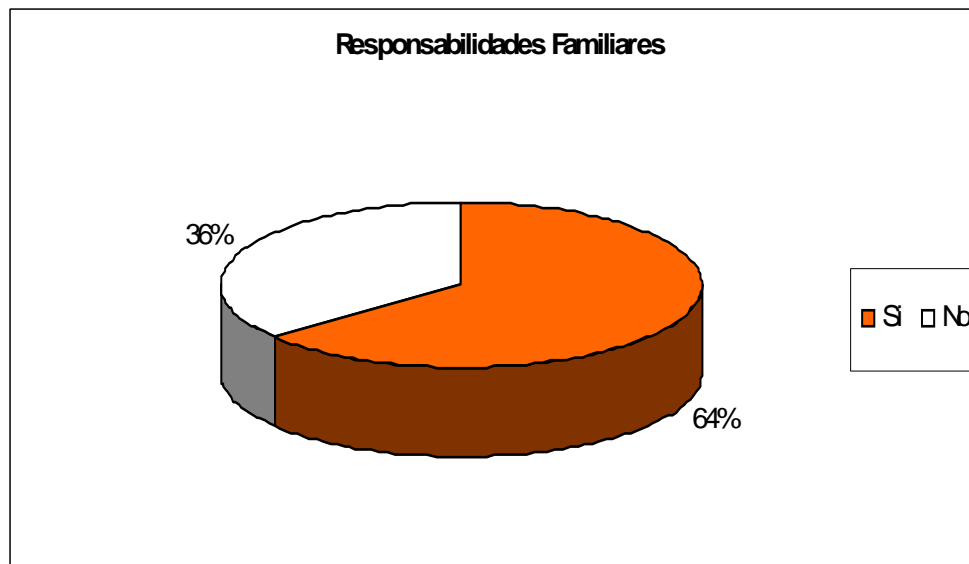


Preguntas 11: ¿Sabría indicarme la antigüedad en el puesto de cada una de las mujeres que desempeñan funciones de directivas?



Preguntas 12: ¿Tienen las directivas de su empresa en su ámbito familiar, personas que dependan de ellas?

➤ El 64% de las mujeres que ocupan cargos directivos en Navarra, tienen responsabilidades familiares.

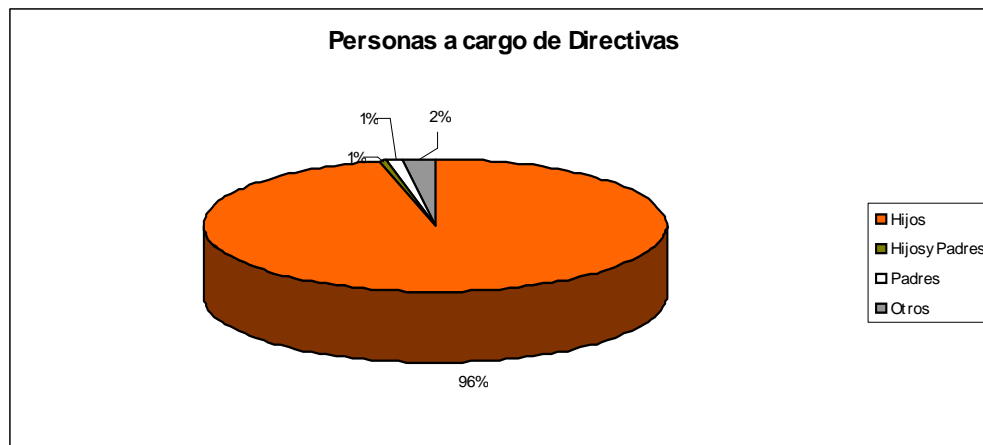


¿Tienen las directivas de su empresa en su ámbito familiar, personas que dependan de ellas?

Si	174
No	97

Preguntas 13: ¿Qué parentesco o vínculo mantiene con estas personas?

➤ De las 174 mujeres en puestos directivos que han manifestado tener personas a su cargo, un 96% afirma que estas son sus hijos/as.



Personas a cargo	Nº Directivas
Hijos	167
Hijos y Padres	1
Padres	2
Otros	4

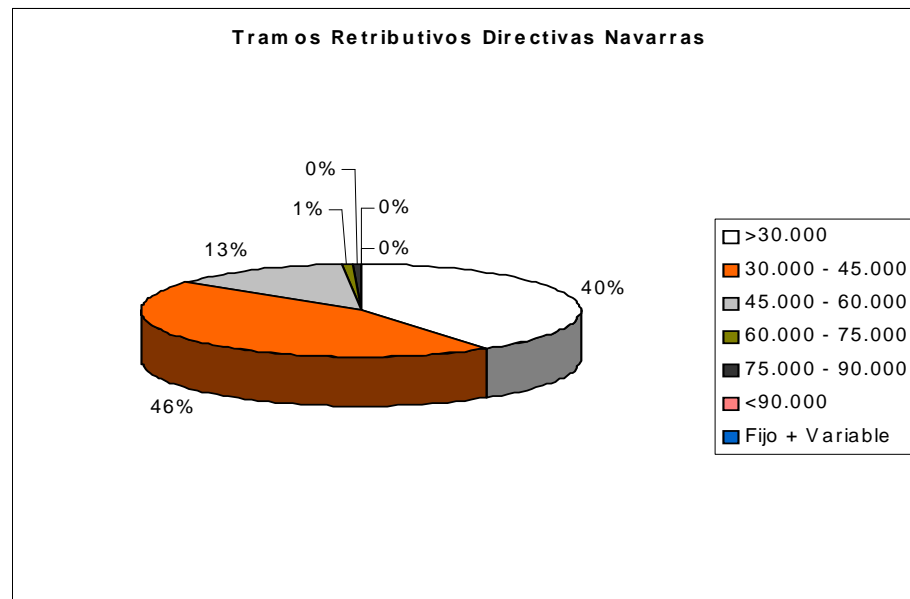
Preguntas 14: ¿Entre que tramos se encuentran las retribuciones económicas anuales percibidas por estas mujeres según el cargo que ocupan dentro de la dirección de la empresa?

- Únicamente 203 empresas han contestado a esta pregunta. 173 (85% de las empresas que han contestado esta pregunta) han manifestado que el salario de sus directivas oscila en las franjas salariales de < 30.000 y 30.000-45.000.
- Por encima de los 60.000€ únicamente se han posicionado 3 directivas. 1 de las que han contestado a esta pregunta se coloca en la franja salarios de 75.000-90.000€. Ninguna tiene un salario superior a 90.000€.
- Ninguna de las empresas encuestadas ha identificado los salarios de sus directivas con el concepto Fijo+Variable.

Preguntas 14: ¿Entre que tramos se encuentran las retribuciones económicas anuales percibidas por estas mujeres según el cargo que ocupan dentro de la dirección de la empresa?

¿Entre que tramos se encuentran las retribución económica anuales percibidas por estas mujeres según el cargo que ocupan dentro de la dirección de la empresa?						
>30.000	30.000 - 45.000	45.000 - 60.000	60.000 - 75.000	75.000 - 90.000	<90.000	Fijo + Variable
Nº de Mujeres	Nº de Mujeres	Nº de Mujeres	Nº de Mujeres	Nº de Mujeres	Nº de Mujeres	Nº de Mujeres
82	91	27	2	1	0	0

Preguntas 14: ¿Entre que tramos se encuentran las retribuciones económicas anuales percibidas por estas mujeres según el cargo que ocupan dentro de la dirección de la empresa?

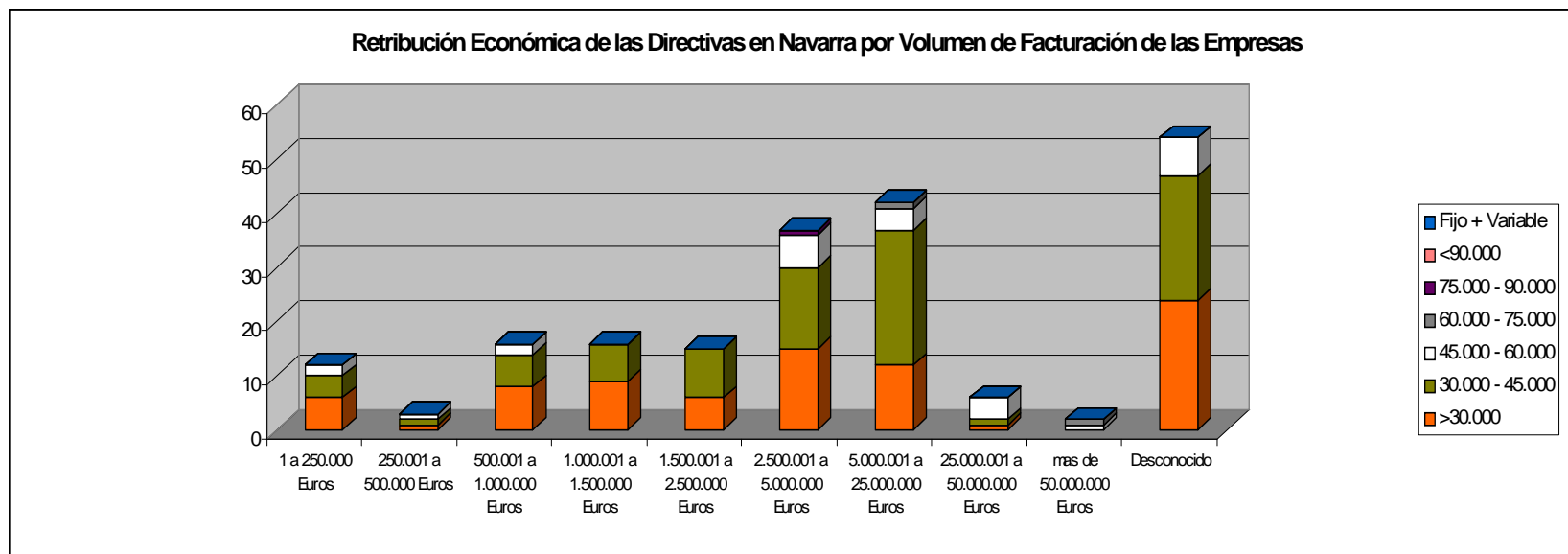


Preguntas 14: ¿Entre que tramos se encuentran las retribuciones económicas anuales percibidas por estas mujeres según el cargo que ocupan dentro de la dirección de la empresa?

➤ A continuación se presenta la distribución salarial de las directivas Navarras según el rango de facturación de las empresas

	¿ Entre que tramos se encuentran las retribución económica anuales percibidas por estas mujeres según el cargo que ocupan dentro de la dirección de la empresa?						
	> 30.000	30.000 - 45.000	45.000 - 60.000	60.000 - 75.000	75.000 - 90.000	< 90.000	Fijo + Variable
1 a 250.000 Euros	6	4	2	0	0	0	0
250.001 a 500.000 Euros	1	1	1	0	0	0	0
500.001 a 1.000.000 Euros	8	6	2	0	0	0	0
1.000.001 a 1.500.000 Euros	9	7	0	0	0	0	0
1.500.001 a 2.500.000 Euros	6	9	0	0	0	0	0
2.500.001 a 5.000.000 Euros	15	15	6	0	1	0	0
5.000.001 a 25.000.000 Euros	12	25	4	1	0	0	0
25.000.001 a 50.000.000 Euros	1	1	4	0	0	0	0
mas de 50.000.000 Euros	0	0	1	1	0	0	0
Desconocido	24	23	7	0	0	0	0

Preguntas 14: ¿Entre que tramos se encuentran las retribuciones económicas anuales, percibidas por estas mujeres según el cargo que ocupan dentro de la dirección de la empresa?



➤ El mayor volumen de directivas las encontramos en empresas con volúmenes de facturación de entre 2.500.000€ y 25.000.000€ y sus franjas salariales son de <30.000€ y 30.000 a 45.000€



Preguntas 14: ¿Entre que tramos se encuentran las retribuciones económicas anuales, percibidas por estas mujeres según el cargo que ocupan dentro de la dirección de la empresa?

- El 18% de las directivas con Nivel Retributivo inferior a 30.000€ presta sus servicios en empresas cuya franja de facturación es inferior a 1.000.000€, también un 18% lo hace en empresas cuya facturación oscila entre 1.000.000 y 2.500.000€, un 32% en empresas que facturan entre 2.500.000 y únicamente el 0.75% en empresas que facturan más de 25.000.000€.
- Las directivas cuya retribución se encuentra en la franja salarial de 30.000 a 45.000€ desempeña sus funciones, atendiendo a la siguiente distribución: el 12% en empresas que facturan menos de 1.000.000€, el 34% en empresas cuya facturación oscila entre 1.000.000 y 5.000.000€, en las empresas que facturan entre 5 y 25 millones de euros se encuentran el 27% y solo 0.80% en empresas con volúmenes de facturación superiores a 25 millones de euros.

Preguntas 14: ¿Entre que tramos se encuentran las retribuciones económicas anuales, percibidas por estas mujeres según el cargo que ocupan dentro de la dirección de la empresa?

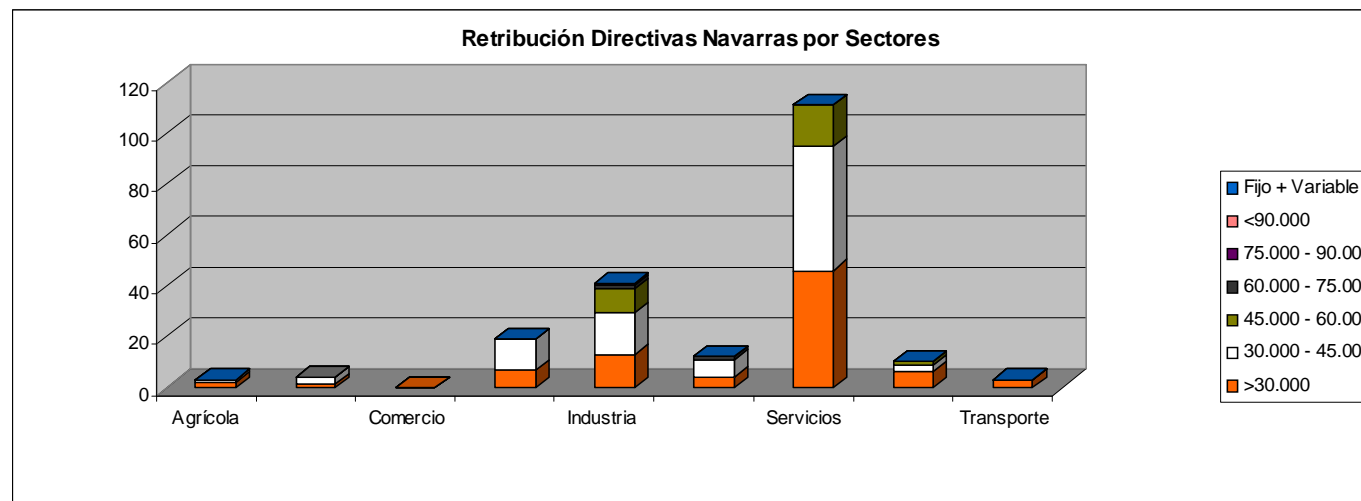
- El 18% de las directivas con nivel retributivo de entre 45.000 y 60.000€ trabaja en empresas que facturan menos de 1.000.000€ al año, ninguna en empresas que facturan entre uno y dos millones y medio de euros. En empresas con una facturación que oscila entre 2.500.001€ y 5.000.000€ prestan sus servicios un 22% de las directivas que perciben salarios de entre 45.000 y 60.000€, un 14% lo hacen en empresas que facturan entre 5.000.000 y 25.000.000€, únicamente un 1% desarrolla su actividad en empresas que facturan mas de 25 millones de euros.
- Las dos directivas de esta muestra que se encuentran en el nivel salarial de 60.000 a 75.000€ prestan sus servicios en empresas que facturan entre 5.000.000 y 25.000.000€ y más de 50.000€.
- La única directiva de esta muestra que percibe un salario de entre 75.000 y 90.000€ trabaja en una empresa cuyo volumen de facturación anual se encuentra entre 2.500.000 y 5.000.000 de euros.

Preguntas 14: ¿Entre que tramos se encuentran las retribuciones económicas anuales percibidas por estas mujeres según el cargo que ocupan dentro de la dirección de la empresa?

La distribución de las franjas salariales por sectores es la siguiente:

Sector	¿Entre que tramos se encuentran las retribución económica anuales percibidas por estas						
	>30.000	30.000 - 45.000	45.000 - 60.000	60.000 - 75.000	75.000 - 90.000	<90.000	Fijo + Variable
	Nº de Mujeres	Nº de Mujeres	Nº de Mujeres	Nº de Mujeres	Nº de Mujeres	Nº de Mujeres	Nº de Mujeres
Agrícola	2	1	0	0	0	0	0
Automoción	1	3	0	0	0	0	0
Comercio	0	0	0	0	0	0	0
Construcción	7	12	0	0	0	0	0
Industria	13	16	10	1	1	0	0
Industria Alimentación	4	7	0	1	0	0	0
Servicios	46	49	16	0	0	0	0
Servicios Hostelería	6	3	1	0	0	0	0
Transporte	3	0	0	0	0	0	0

Preguntas 14: ¿Entre que tramos se encuentran las retribuciones económicas anuales percibidas por estas mujeres según el cargo que ocupan dentro de la dirección de la empresa?



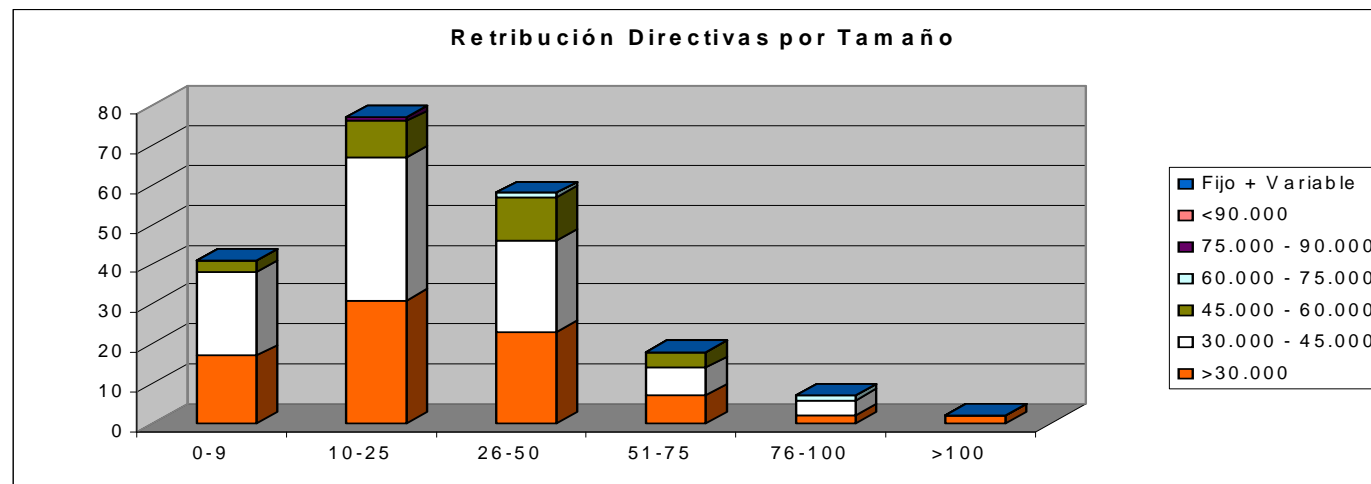
➤ El sector que más directivas aglutina es el de Servicios. La franja salarial en la cual se encuentran más directivas es la comprendida entre 30.000 a 45.000, concretamente un 44%. El 85,58% de las empresas encuestadas que desarrolla su actividad en el sector Servicios, manifiesta que sus directivas perciben desde menos de 30.000€ a 45.000€.

Preguntas 14: ¿Entre que tramos se encuentran las retribuciones económicas anuales percibidas por estas mujeres según el cargo que ocupan dentro de la dirección de la empresa?

Atendiendo al tamaño de la empresa los salarios de las directivas se distribuyen de la siguiente manera:

Número de Empleados	¿Entre que tramos se encuentran las retribución económica anuales percibidas por estas						
	>30.000	30.000 - 45.000	45.000 - 60.000	60.000 - 75.000	75.000 - 90.000	<90.000	Fijo + Variable
	Nº de Mujeres	Nº de Mujeres	Nº de Mujeres	Nº de Mujeres	Nº de Mujeres	Nº de Mujeres	Nº de Mujeres
0-9	17	21	3	0	0	0	0
10-25	31	36	9	0	1	0	0
26-50	23	23	11	1	0	0	0
51-75	7	7	4	0	0	0	0
76-100	2	4	0	1	0	0	0
>100	2	0	0	0	0	0	0

Preguntas 14: ¿Entre que tramos se encuentran las retribuciones económicas anuales percibidas por estas mujeres según el cargo que ocupan dentro de la dirección de la empresa?



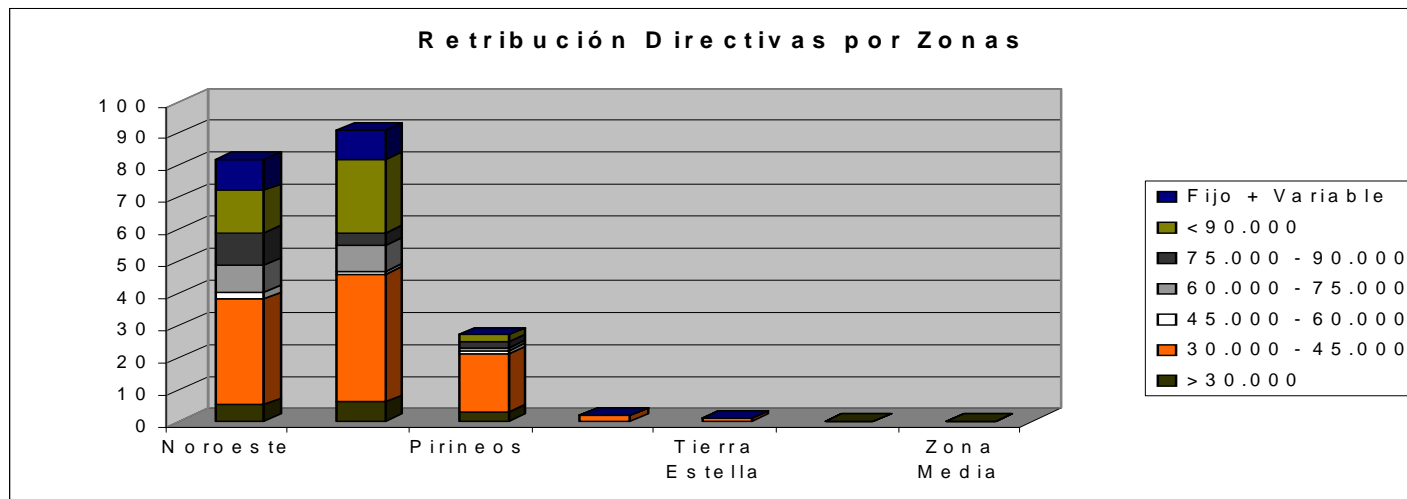
➤ Las empresas de entre 10 y 25 empleados de plantilla, son las que mejor pagan a sus directivas, concretamente la única empresa que manifiesta remunerar a sus directivas por encima de los 75.000€ tiene esta plantilla.

Preguntas 14: ¿Entre que tramos se encuentran las retribuciones económicas anuales percibidas por estas mujeres según el cargo que ocupan dentro de la dirección de la empresa?

Y por último, en cuanto a zonas de Navarra, las franjas salariales se dibujan como se muestra a continuación:

Zona	¿Entre que tramos se encuentran las retribución económica anuales percibidas por estas						
	>30.000	30.000 - 45.000	45.000 - 60.000	60.000 - 75.000	75.000 - 90.000	<90.000	Fijo + Variable
	Nº de Mujeres	Nº de Mujeres	Nº de Mujeres	Nº de Mujeres	Nº de Mujeres	Nº de Mujeres	Nº de Mujeres
Noroeste	5	6	3	0	0	0	0
Pamplona	33	40	18	2	1	0	0
Pirineos	2	1	1	0	0	0	0
Ribera Alta	9	8	1	0	0	0	0
Tierra Estella	10	4	2	0	0	0	0
Tudela	13	23	2	0	0	0	0
Zona Media	10	9	0	0	0	0	0

Preguntas 14: ¿Entre que tramos se encuentran las retribuciones económicas anuales percibidas por estas mujeres según el cargo que ocupan dentro de la dirección de la empresa?



➤ Según las empresas encuestadas, las directivas mejor pagadas prestan sus servicios en la zona de Pamplona. El 60% de las directivas de las empresas encuestadas que perciben más de 45.000€ de salario se encuentran en esta zona.

Conclusiones

- Para la realización de este estudio se han realizado 921 encuestas a empresas de Navarra.
- De las empresas encuestadas el 38% pertenece al sector Servicios, el 47% de las tiene una plantilla de entre 10 y 25 trabajadores y el 56% se ubican en la zona de Pamplona. Estos datos avalan que la muestra de empresas encuestadas refleja la realidad del entramado empresarial de la Comunidad Foral de Navarra.
- Las 921 empresas encuestadas han manifestado contar con 2.087 directivos en sus plantillas. El 69% de las empresas tienen entre 1 y 2 directivos y solamente un 15% tiene más de 10 directivos. La mayor parte de estos directivos desarrollan su actividad en empresas de la zona de Pamplona, concretamente el 56%. El sector que más directivos aglutina es el de Servicios

Conclusiones

- El 70% de las empresas encuestadas manifiesta no tener presencia femenina en sus equipos directivos, frente al 9% de empresas que responde no contar con ningún hombre en la dirección.
- Las empresas representadas en esta muestra, manifiestan tener en sus equipos directivos un total de 2.087 directivos/as. Únicamente 389 de estos puestos directivos están ocupados por mujeres, en torno a un 20%.
- De las 406 empresas que han manifestado tener un único puesto directivo este es ostentado por una mujer en el 12,56% de los casos. Las empresas con equipos directivos con más de seis miembros, cuentan en ellos con más de un hombre en todos los casos. De las empresas encuestadas, únicamente una manifiesta tener 7 directivas en un equipo de 14, esta empresa aplica los criterios de paridad.

Conclusiones

- El mayor número de mujeres directivas se concentra en empresas con plantilla de entre 10 y 25 empleados. Geográficamente hablando, la zona de Pamplona aglutina el volumen más importante de mujeres en puestos directivos, concretamente 158 empresas de la zona de Pamplona cuentan con mujeres directivas, lo que se traduce en 218 directivas. Estas mujeres en puestos directivos, desarrollan su actividad en su mayoría en el sector servicios, concretamente un 37,41%.
- A las empresas que han manifestado no contar con mujeres en sus equipos directivos se les ha preguntado, concretamente a 643, si alguna vez han contado con presencia femenina en estos puestos y un 88% ha respondido que nunca sus equipos de dirección han estado compuestos por mujeres.
- Cuando a las empresas se les pregunta que áreas están dirigidas por mujeres manifiestan que un 62,6% lidera Administración y Finanzas, un 24% Servicios Generales y un 18% Comercial y Marketing. Las áreas técnicas y de exportación siguen estando ocupadas en su mayoría por hombres.

Conclusiones

- Únicamente 82 empresas cuentan con propietarias del capital social y de estas en 68 casos son socias trabajadoras.
- Las empresas encuestadas manifiestan que las directivas navarras se encuentran en su mayoría (61%) en la franja de edad de 25 a 45 años.
- Un 32.10% de las directivas navarras tienen una antigüedad de entre 5 y 10 años en su puesto. Ninguna de las directivas de la muestra lleva más de 30 años en su puesto. Según las respuestas de las empresas navarras a esta pregunta, se puede concluir que las mujeres en la Comunidad Foral comenzaron a ocupar puestos en los equipos directivos en la década de los años 80 y que el mayor aumento de presencia de mujeres en los equipos directivos se da entre 1.990 y 2.000.

Conclusiones

- De las empresas encuestadas, las directivas que desempeñan sus funciones en empresas de 10 y 25 empleados y con antigüedad de menos de 5 años son las más numerosas, concretamente el 16.60%. La mayor presencia de directivas en empresas de entre 10 y 25 en los últimos 5 años se enmarca dentro del tejido empresarial navarro.
- De las mujeres que ocupan cargos directivos un 64% tiene personas a su cargo y el 96% de estas personas son hijos e hijas.
- De las 921 empresas encuestadas únicamente el 203 han contestado a la pregunta sobre las franjas de remuneración de sus directivas. En base a las respuestas obtenidas, se podría concluir que ninguna directiva Navarra supera lo 90.000€ de salario y únicamente 3 directivas superan los 60.000€. El 85% de las empresas que han contestado a esta pregunta, han manifestado que sus directivas se pueden englobar desde menos de 30.000€ hasta 45.000€.

Conclusiones Generales

- 1. Cabe destacar que aun queda mucho camino que recorrer para alcanzar la paridad en los equipos directivos de las empresas navarras.**
- 2. Que aun hay áreas de empresas lideradas tradicionalmente por hombres.**
- 3. Que las directivas navarras perciben salarios significativamente más bajos que sus homónimos.**
- 4. Que desde el año 2005 la curva de crecimiento en la asunción de puestos directivos por mujeres, se ha ralentizado de manera llamativa. Es un momento de reflexión y establecimiento de estrategias que marquen el camino que se quiere seguir.**

Agradecimientos

➤ Este estudio se ha llevado a cabo gracias a la elección de los clientes de Caja Navarra.



Asociación de Mujeres Empresarias
y Directivas de Navarra
Nafarroako Emakume Enpresari
eta Zuzendarien Elkartea

✕ un proyecto ✕ ✕ ✕
elegido por
clientes de **can**



ERROR: syntaxerror
OFFENDING COMMAND: --nostringval--

STACK:

```
/Title  
( )  
/Subject  
(D:20091216142543+01'00' )  
/ModDate  
( )  
/Keywords  
(PDFCreator Version 0.9.5)  
/Creator  
(D:20091216142543+01'00' )  
/CreationDate  
(Usuario)  
/Author  
-mark-
```